

CONVECTEURS



Convecteurs



Mur



BASES

VUE D'ENSEMBLE DES MODÈLES	4
----------------------------	---

MODÈLES

CONVECTEURS C AVEC ET SANS VANNE INTÉGRÉE	5
CONVECTEURS WVO AVEC ET SANS VANNE INTÉGRÉE	31

ARBONIA PERSONNEL

CONSTRUCTIONS SPÉCIALES	48
RADIATEURS COUPLÉS	51
SUR DEMANDE	51
TRAITEMENTS DE SURFACE	52

FIXATION ET DESSINS COTÉS

APERÇU	55
AVEC PATTES DE SUSPENSION	56
SANS PATTES DE SUSPENSION	58

CONVECTEURS ARBONIA: BASES



Le chapitre suivant
comprend ce qui suit:

- Vue d'ensemble des modèles



VUE D'ENSEMBLE DES MODÈLES POUR CONVECTEURS



		C...			
Modèle		C...	C.../1	C.../1W	
Standard sans vanne intégrée					
Profondeur		61–305 mm		133–316 mm	
Longueur		500–6000 mm		500–6000 mm	
Hauteur		70–280 mm		70–280 mm	
Explication de la désignation des modèles	C	: convecteur	C	: convecteur	
	..	: hauteur en cm	..	: hauteur en cm	
	.	: nombre de tubes conducteurs d'eau	.	: nombre de tubes conducteurs d'eau	
			/1	: avec lamelles à l'arrière	
				/1	: avec lamelles à l'arrière
				W : avec écran antirayonnement	
Exemple		143/1	C	: convecteur	
			14	: hauteur 14 cm	
			3	: 3 tubes conducteurs d'eau	
			/1	: avec lamelles à l'arrière	
					W : avec écran antirayonnement
			C143/1W	C	: convecteur
				14	: hauteur 14 cm
				3	: 3 tubes conducteurs d'eau
				/1	: avec lamelles à l'arrière
					W : avec écran antirayonnement

VUE D'ENSEMBLE DES MODÈLES POUR CONVECTEURS AVEC VANNE INTÉGRÉE



		C...V			
Modèle		C...V	C.../1V	C.../1WV	
Standard avec vanne intégrée					
Profondeur		61–305 mm		133–316 mm	
Longueur		500–6000 mm		500–6000 mm	
Hauteur		70–280 mm		70–280 mm	
Explication de la désignation des modèles	C	: convecteur	C	: convecteur	
	..	: hauteur en cm	..	: hauteur en cm	
	.	: nombre de tubes conducteurs d'eau	.	: nombre de tubes conducteurs d'eau	
	V	: avec vanne intégrée à valeur k_v pré réglée en usine	/1	: avec lamelles à l'arrière	
			V	: avec vanne intégrée à valeur k_v pré réglée en usine	
				W : avec écran anti-rayonnement	
				V	: avec vanne intégrée à valeur k_v pré réglée en usine
Exemple		C143/1V	C	: convecteur	
			14	: hauteur 14 cm	
			3	: 3 tubes conducteurs d'eau	
			/1	: avec lamelles à l'arrière	
				V	: avec vanne intégrée à valeur k_v pré réglée en usine
				W : avec écran anti-rayonnement	
				V	: avec vanne intégrée à valeur k_v pré réglée en usine
			C143/1WV	C	: convecteur
				14	: hauteur 14 cm
				3	: 3 tubes conducteurs d'eau
				/1	: avec lamelles à l'arrière
					W : avec écran anti-rayonnement
					V : avec vanne intégrée à valeur k_v pré réglée en usine

CONVECTEURS ARBONIA: CONVECTEURS C AVEC ET SANS VANNE INTÉGRÉE



Le chapitre suivant
comprend ce qui suit:

- Texte descriptif
- Programme de livraison
- Données techniques par mètre
- Prix et puissances
- Possibilités de raccordement et dessins cotés
- Purge et vidange



CONVECTEURS

Forme et fonction s'associent harmonieusement avec une architecture moderne.

De ce point de vue, les convecteurs Arbonia apportent un bon soutien à l'architecte et au maître d'œuvre: la mise en évidence des lignes horizontales, les raccords latéraux nets et la finesse du recouvrement autorisent une installation à découvert.

Une puissance calorifique élevée pour de petites dimensions et une gamme variée complètent les caractéristiques qui rendent ce radiateur attractif.

Spécificités:

- Puissance calorifique optimale avec dimensions réduites
- Intégration harmonieuse dans toutes les configurations de pièce
- Bande de recouvrement attrayante sur demande
- Montage aisé et sûr selon la norme VDI 6036
- Fixation avec pieds vissés ou comme banquette
- Longueurs spéciales
- Exécution coudée ou cintrée

TEXTE DESCRIPTIF

Convecteurs C Arbonia

Radiateur avec tubes carrés plats en acier de 70 x 11 x 1,5 ou 70 x 11 x 2 mm, jusqu'à 5 les uns derrière les autres et 4 les uns sur les autres, pour une pression de service de 6 ou 10 bars avec lamelles de convection, collecteurs frontaux reliés par des cordons de soudure invisibles et arêtes arrondies de tous côtés avec $R_{\min} = 2$ mm.

Prêt au montage, avec 2 à 4 filetages de raccordement disposés dans les collecteurs pour départ et retour de même que purge et vidange.

Exécution avec bande de recouvrement appliquée sans serrage de façon standard contre un supplément de prix. La variante de la bande de recouvrement à monter et fixer (contre un nouveau supplément de prix) en accord avec les règles pour le contrôle des radiateurs de la sécurité du travail (Assurance accident officielle GUV) est possible en option.

Parfait pour satisfaire aux hautes exigences en matière d'hygiène du laboratoire de microbiologie et d'hygiène.

Revêtement selon DIN 55900 parties 1 et 2.

Contrôle de résistance à la pression et d'étanchéité.

Puissance calorifique contrôlée et enregistrée selon EN 442.

Avec label de qualité RAL.

Conformité CE.

Adapté pour les installations de chauffage à eau chaude selon DIN 18380 et qualité de l'eau selon VDI 2035, ÖNORM H5195 et SWKI BT 102-01.

Température de service maximale admissible: 110 °C

Pression de service max.:

6 bars/600 kPa

10 bars/1000 kPa (exécution haute pression)

Emballé pour un transport sûr.

PROGRAMME DE LIVRAISON

- 9 profondeurs:
 - sans lamelles à l'arrière: 72, 133, 194 et 255 mm
 - avec lamelles à l'arrière: 61, 122, 183, 244 et 305 mm
- 4 hauteurs: 70, 140, 210 et 280 mm
- Longueur:
 - 500–2000 mm: par pas de: 100 mm
 - 2000–6000 mm: par pas de: 200 mm
 - longueur maximale 3000–6000 mm, en fonction du poids à vide
- Raccordements bitubes

LONGUEUR MAXIMALE

Pour des raisons de poids et de transport, les convecteurs Arbonia ne peuvent être livrés d'usine d'une seule pièce que jusqu'à une longueur maximale (voir tableaux de prix).



CONVECTEURS

Forme et fonction s'associent harmonieusement avec une architecture moderne.

De ce point de vue, les convecteurs Arbonia apportent un bon soutien à l'architecte et au maître d'œuvre: la mise en évidence des lignes horizontales, les raccords latéraux nets et la finesse du recouvrement autorisent une installation à découvert.

Une puissance calorifique élevée pour de petites dimensions et une gamme variée complètent les caractéristiques qui rendent ce radiateur attractif.

Spécificités:

- Puissance calorifique optimale avec dimensions réduites
- Intégration harmonieuse dans toutes les configurations de pièce
- Efficacité grâce aux vannes pré-réglées
- Bande de recouvrement attrayante sur demande
- Montage aisé et sûr selon VDI 6036
- Fixation avec pieds vissés ou comme banquette
- Longueurs spéciales
- Exécution coudée ou cintrée

TEXTE DESCRIPTIF

Convecteurs C Arbonia avec vanne intégrée

Radiateur avec tubes carrés plats en acier de 70 x 11 x 1,5 ou 70 x 11 x 2 mm, jusqu'à 5 les uns derrière les autres et 4 les uns sur les autres, pour une pression de service de 6 ou 10 bars avec lamelles de convection, collecteurs frontaux reliés par des cordons de soudure invisibles et arêtes arrondies de tous côtés avec $R_{\min} = 2$ mm.

Prêt au montage, avec 2 à 4 filetages de raccordement disposés dans les collecteurs pour départ et retour de même que purge et vidange.

Avec insert de vanne intégré et réglable. La valeur k_v est pré-réglée en usine et adaptée à la puissance calorifique.

Exécution avec bande de recouvrement appliquée sans serrage de façon standard contre un supplément de prix. La variante de la bande de recouvrement à monter et fixer (contre un nouveau supplément de prix) en accord avec les règles pour le contrôle des radiateurs de la sécurité du travail (Assurance accident officielle GUV) est possible en option.

Parfait pour satisfaire aux hautes exigences en matière d'hygiène du laboratoire de microbiologie et d'hygiène.

Revêtement selon DIN 55900 parties 1 et 2.

Contrôle de résistance à la pression et d'étanchéité.

Puissance calorifique contrôlée et enregistrée selon EN 442.

Avec label de qualité RAL.

Conformité CE.

Adapté pour les installations de chauffage à eau chaude selon DIN 18380 et qualité de l'eau selon VDI 2035, ÖNORM H5195 et SWKI BT 102-01.

Température de service maximale admissible 110 °C

Pression de service max.:

6 bars/600 kPa

10 bars/1000 kPa (exécution haute pression)

Emballé pour un transport sûr.

PROGRAMME DE LIVRAISON

- 9 profondeurs:
 - sans lamelles à l'arrière: 72, 133, 194 et 255 mm
 - avec lamelles à l'arrière: 61, 122, 183, 244 et 305 mm
- 4 hauteurs: 70, 140, 210 et 280 mm
- Longueur:
 - 500–2000 mm: par pas de: 100 mm
 - 2000–6000 mm: par pas de: 200 mm
 - longueur maximale en fonction du poids à vide
- vanne intégrée avec valeur k_v réglée en usine:
 - disposée latéralement en haut, à gauche ou à droite
 - disposée en standard à l'arrière (ou à l'avant en exécution spéciale)
 - Tête thermostatique non comprise dans la livraison, à commander en accessoire
- Raccordements:
 - Raccordement bitube, par dessous, intégré au radiateur
 - Raccords côte à côte (sur le côté de la vanne ou centrés), entraxe: 50 mm
 - Départ toujours à l'extérieur (du côté de la vanne)
 - Diamètre de raccordement: filetage intérieur fil. ½"
 - Possibilité de raccordement à un système monotube à l'aide d'un raccord en H supplémentaire (voir Accessoires)

LONGUEUR MAXIMALE

Pour des raisons de poids et de transport, les convecteurs Arbonia ne peuvent être livrés d'usine d'une seule pièce que jusqu'à une longueur maximale (voir tableaux de prix).

LIMITES DES VANNES

Les convecteurs à vanne sont disponibles jusqu'aux limites de puissances suivantes:

	$\Delta p = 100$ mbar	$\Delta p = 80$ mbar
à 75/65/20 °C	5950 W	5350 W
à 75/55/20 °C	4650 W	4200 W



EXÉCUTIONS SPÉCIALES SANS VANNE INTÉGRÉE

- Pattes de suspension disponibles sur demande (pattes de suspension pour une profondeur de 72–122 mm et à partir d'une hauteur de 140 mm)
- Raccordements monotubes
- Exécution haute pression 10 bars (1000 kPa)
- Fixation avec pieds vissés
- Longueurs spéciales
- Exécution coudée ou cintrée
- Fixation comme banquette:
 - pour convecteurs d'une profondeur de 133–316 mm
 - Consoles à commander en accessoires

EXÉCUTIONS SPÉCIALES AVEC VANNE INTÉGRÉE

- Pattes de suspension disponibles sur demande (pattes de suspension pour une profondeur de 72–122 mm et à partir d'une hauteur de 140 mm)
- Exécution haute pression 10 bars (1000 kPa)
- Fixation avec pieds vissés
- Longueurs spéciales
- Exécution coudée ou cintrée
- Fixation comme banquette:
 - pour convecteurs d'une profondeur de 133–316 mm
 - Consoles à commander en accessoires

TRAITEMENTS DE SURFACE

- AllFinish en blanc signalisation (AF) RAL 9016
- Apprêté (GRD)
- Peinture de finition ColorFinish en couleur standard (CF)
- Peinture de finition SuperFinish en couleur au choix (SF) ¹⁾ ²⁾
- Laquage structuré suite à l'apprêt
 - En blanc (SL)
 - En couleur au choix (KL) ¹⁾
- Laquage transparent (TF)
- Revêtement de protection anticorrosion
 - Avec peinture de finition en blanc signalisation (WF)
 - Avec peinture de finition en couleur standard ou en couleur au choix (VF)
- Zingage au feu en externe, pour pièces mouillées (piscines couvertes, buanderies, etc.),
ne concerne pas les salles humides (salles de bains et WC)
 - Sans laquage (ZN)
 - Et laquage structuré en blanc (ZL)
 - Et laquage structuré en couleur au choix (ZK) ¹⁾

Toutes les peintures de finition sont thermodurcies à env. 170 °C.

CONDITIONS D'EXPLOITATION

- Pour les installations de chauffage à eau chaude selon DIN 18380 et qualité de l'eau selon VDI2035, ÖNORM H5195 et SWKI BT 102-01
- Utilisable en zones conventionnelles et basse température
- Utilisable pour chauffages à distance et immeubles hauts (pression de service admissible élevée)
- Les radiateurs Arbonia ne conviennent pas pour les chauffages à vapeur.

Caractéristiques importantes d'exploitation	Exécution standard	Exécution haute pression
Pression de service [bar (kPa)]	6,0 (600)	10,0 (1000)
Pression d'essai [bar (kPa)]	7,8 (780)	13,0 (1300)
Température max. [°C]	110	110

DÉBIT D'EAU MINIMAL

Le débit d'eau minimal ne doit pas être inférieur à 20 % du débit d'eau normalisé suivant EN442 pour éviter toute perte de puissance. Ceci vaut pour le raccordement du même côté et du côté opposé.

Perte de charge Δp :

$$\Delta p = \zeta \times \rho / 2 \times w^2$$

Δp : Perte de charge [Pa]

ζ : Coefficient de résistance Zeta []

ρ : Densité de l'eau [kg/m³]

w : Vitesse de l'eau [m/s]

PUISSANCES CALORIFIQUES

Les puissances calorifiques indiquées pour les exécutions laquées ont été contrôlées selon les directives de la norme EN 442 et enregistrées auprès d'institutions indépendantes:

Pour le numéro de contrôle et l'enregistrement, voir «Informations générales».

¹⁾ Pas dans toutes les couleurs

²⁾ Plus supplément pour la quantité minimum sur demande

Définition du supplément de prix selon le chapitre «Informations générales – Nuancier de couleurs des radiateurs Arbonia»


DONNÉES TECHNIQUES ET PRIX PAR MÈTRE – HAUTEUR 70–140 MM

Hauteur H [mm]	Profon- deur T [mm]	Modèle	Puissance calorifique EN 442				Exposant n	Poids par mètre M [kg/m]	Surface par mètre A [m ² /m]	Conte- nance en eau par mètre W [L/m]	Débit massique normalisé q _{ms} [kg/h m]	Part de rayonne- ment s [%]	Prix par pièce [CHF/pce]	Prix/m sans AB [CHF/m]
			Φ _i ΔT 50 K 75/65/20 °C [watt/m]	Φ ΔT 42 K 70/55/20 °C [watt/m]	Φ ΔT 25 K 50/40/20 °C [watt/m]	Φ ΔT 16 K 40/32/20 °C [watt/m]								Prix/m avec AB [CHF/m]
70	61	C071/1	227	185	96	55	1,2200	4,0	0,9	0,6	20,4	35	248,85	120,48 164,00
	72	C072	349	283	146	83	1,2400	5,5	1,1	1,3	29,8	20	330,57	157,61 190,03
	122	C072/1	405	329	171	98	1,2300	7,4	1,8	1,3	38	20	384,61	218,03 293,59
	133	C073	593	482	251	144	1,2200	9,0	2,0	2,1	49,7	10	430,22	254,71 319,22
	183	C073/1	642	520	268	153	1,2400	12,4	2,7	2,1	59,3	10	493,66	291,93 400,02
	194	C074	813	661	345	198	1,2200	13,0	2,9	2,9	69,8	10	516,17	382,28 478,96
	244	C074/1	937	763	400	231	1,2100	16,8	3,6	2,9	78,3	10	566,07	417,13 557,17
	255	C075	1025	835	438	253	1,2100	17,2	3,8	3,7	88,4	10	615,50	482,20 611,20
	305	C075/1	1163	946	493	283	1,2200	22,6	4,0	3,3	100	10	733,99	603,71 775,68
	140	61	C141/1	368	298	153	87	1,2500	8,3	1,9	1,4	33,5	35	326,26
72		C142	543	436	218	121	1,3000	12,2	2,3	2,6	47,6	20	398,79	263,47 295,89
122		C142/1	727	586	298	167	1,2700	15,6	3,9	2,8	63	20	437,69	430,31 505,87
133		C143	878	705	354	197	1,2900	20,5	4,2	4,1	76,5	10	472,01	509,19 573,70
183		C143/1	1077	865	435	242	1,2900	26,3	5,8	4,1	94,2	10	561,47	583,90 691,99
194		C144	1185	952	478	266	1,2900	28,6	6,1	5,6	108,5	10	611,09	750,98 847,66
244		C144/1	1402	1130	574	322	1,2700	35,4	7,7	5,6	120,2	10	665,53	773,96 914,00
255		C145	1486	1194	600	334	1,2900	36,8	8,1	7,2	141,1	10	728,95	1010,21 1139,21
305		C145/1	1693	1360	683	380	1,2900	47,9	9,0	6,7	145,6	10	875,58	1319,11 1491,08

Calculs individuels de puissances calorifiques, voir: «Informations générales»

Calcul de prix:

Prix par radiateur sans bande de recouvrement = prix de base par pièce + longueur en mètres x prix par mètre sans AB

Prix par radiateur avec bande de recouvrement = prix de base par pièce + longueur en mètres x prix par mètre avec mit AB

Respecter les schémas de raccordement soumis à un supplément de prix.



DONNÉES TECHNIQUES ET PRIX PAR MÈTRE – HAUTEUR 210–280 MM

Hauteur H [mm]	Profon- deur T [mm]	Modèle	Puissance calorifique EN 442				Exposant n	Poids par mètre M [kg/m]	Surface par mètre A [m ² /m]	Conte- nance en eau par mètre W [L/m]	Débit massique normalisé q _{ms} [kg/h m]	Part de rayonne- ment s [%]	Prix par pièce [CHF/pce]	Prix/m sans AB [CHF/m]
			Φ ₁ ΔT 50 K 75/65/20 °C [watt/m]	Φ ΔT 42 K 70/55/20 °C [watt/m]	Φ ΔT 25 K 50/40/20 °C [watt/m]	Φ ΔT 16 K 40/32/20 °C [watt/m]								Prix/m avec AB [CHF/m]
210	61	C211/1	495	398	200	111	1,2900	12,7	3,0	2,2	44,7	35	402,97	287,24 330,76
	72	C212	691	550	267	145	1,3500	18,9	3,5	3,9	59,7	20	484,51	342,56 374,98
	122	C212/1	977	782	389	214	1,3100	23,8	5,9	4,2	82,3	20	510,47	487,29 562,85
	133	C213	1127	893	430	231	1,3700	31,5	6,4	6,1	96,8	10	566,07	616,33 680,84
	183	C213/1	1415	1129	555	304	1,3300	40,1	8,9	6,1	119,8	10	629,45	690,71 798,80
	194	C214	1640	1304	635	344	1,3500	43,9	9,4	8,3	137,9	10	706,13	896,85 993,53
	244	C214/1	1808	1440	704	383	1,3400	54,0	11,9	8,3	160	10	765,32	963,78 1103,82
	255	C215	2092	1661	804	433	1,3600	56,4	12,3	10,7	181	10	841,85	1195,79 1324,79
	305	C215/1	2203	1755	858	467	1,3400	70,5	14,1	9,9	189,4	10	1174,73	1478,02 1649,99
	280	61	C281/1	616	494	247	137	1,3000	16,7	4,0	2,6	55,4	35	479,76
72		C282	809	643	313	170	1,3500	25,1	4,6	5,2	71,6	20	570,56	439,22 471,64
122		C282/1	1154	919	450	245	1,3400	30,7	8,0	5,5	101,3	20	583,09	627,84 703,40
133		C283	1363	1077	513	273	1,3900	41,0	8,6	8,3	117	10	633,84	797,20 861,71
183		C283/1	1680	1332	641	344	1,3700	50,6	12,0	8,5	145,3	10	697,18	889,80 997,89
194		C284	1884	1486	704	373	1,4000	59,0	12,6	11,1	166,9	10	801,25	1154,04 1250,72
244		C284/1	2194	1736	831	444	1,3800	71,9	16,0	11,1	199,7	10	864,71	1237,68 1377,72
255		C285	2395	1885	888	468	1,4100	76,3	16,6	14,4	220,3	10	955,21	1552,59 1681,59
305		C285/1	2549	2013	959	510	1,3900	105,8	18,9	15,0	219,1	10	1137,58	1930,09 2102,06

Calculs individuels de puissances calorifiques, voir: «Informations générales»

Calcul de prix:

Prix par radiateur sans bande de recouvrement = prix de base par pièce + longueur en mètres x prix par mètre sans AB

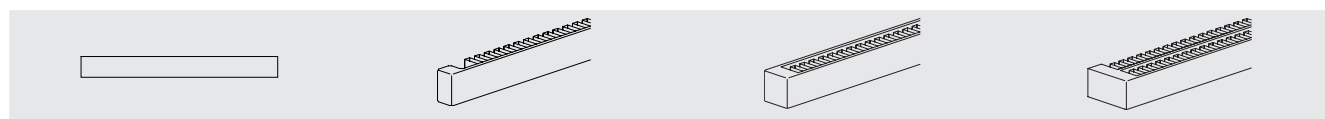
Prix par radiateur avec bande de recouvrement = prix de base par pièce + longueur en mètres x prix par mètre avec mit AB

Respecter les schémas de raccordement soumis à un supplément de prix.



PRIX ET PUISSANCES – HAUTEUR 70 MM

Avec puissances calorifiques en fonction de la longueur et de la profondeur



Modèle		C071/1		C072		C072/1
Hauteur H	[mm]	70		70		70
Profondeur T	[mm]	61		72		122
Hauteur des lamelles	[mm]	60		60		60
Poids par mètre M	[kg/m]	4,0		5,5		7,4
Part de rayonnement s	[%]	35		20		20
Exposant n	[]	1,2200		1,2400		1,2300
Puissance calorifique normalisée Φ_e	[watt/m]	227		349		405
Prix par pièce	[CHF/pce.]	248,85		330,57		384,61
Prix par mètre	[CHF/m]	sans AB 120,48	avec AB ¹⁾ 164,00	sans AB 157,61	avec AB ¹⁾ 190,03	sans AB 218,03 avec AB ¹⁾ 293,59

Longueur L [mm]	$\Phi_e \Delta T$ 50 K [watt]	Prix		$\Phi_e \Delta T$ 50 K [watt]	Prix		$\Phi_e \Delta T$ 50 K [watt]	Prix	
		[CHF]	[CHF]		[CHF]	[CHF]		[CHF]	[CHF]
500	114	309,09	330,85	175	409,38	425,59	203	493,63	531,41
600	136	321,14	347,25	209	425,14	444,59	243	515,43	560,76
700	159	333,19	363,65	244	440,90	463,59	284	537,23	590,12
800	182	345,23	380,05	279	456,66	482,59	324	559,03	619,48
900	204	357,28	396,45	314	472,42	501,60	365	580,84	648,84
1000	227	369,33	412,85	349	488,18	520,60	405	602,64	678,20
1100	250	381,38	429,25	384	503,94	539,60	446	624,44	707,56
1200	272	393,43	445,65	419	519,70	558,61	486	646,25	736,92
1300	295	405,47	462,05	454	535,46	577,61	527	668,05	766,28
1400	318	417,52	478,45	489	551,22	596,61	567	689,85	795,64
1500	341	429,57	494,85	524	566,99	615,62	608	711,66	825,00
1600	363	441,62	511,25	558	582,75	634,62	648	733,46	854,35
1700	386	453,67	527,65	593	598,51	653,62	689	755,26	883,71
1800	409	465,71	544,05	628	614,27	672,62	729	777,06	913,07
1900	431	477,76	560,45	663	630,03	691,63	770	798,87	942,43
2000	454	489,81	576,85	698	645,79	710,63	810	820,67	971,79
2200	499	513,91	609,65	768	677,31	748,64	891	864,28	1030,51
2400	545	538,00	642,45	838	708,83	786,64	972	907,88	1089,23
2600	590	562,10	675,25	907	740,36	824,65	1053	951,49	1147,94
2800	636	586,19	708,05	977	771,88	862,65	1134	995,09	1206,66
3000	681	610,29	740,85	1047	803,40	900,66	1215	1038,70	1265,38
3200	726	634,39	773,65	1117	834,92	938,67	1296	1082,31	1324,10
3400	772	658,48	806,45	1187	866,44	976,67	1377	1125,91	1382,82
3600	817	682,58	839,25	1256	897,97	1014,68	1458	1169,52	1441,53
3800	863	706,67	872,05	1326	929,49	1052,68	1539	1213,12	1500,25
4000	908	730,77	904,85	1396	961,01	1090,69	1620	1256,73	1558,97
4200	953	754,87	937,65	1466	992,53	1128,70	1701	1300,34	1617,69
4400	999	778,96	970,45	1536	1024,05	1166,70	1782	1343,94	1676,41
4600	1044	803,06	1003,25	1605	1055,58	1204,71	1863	1387,55	1735,12
4800	1090	827,15	1036,05	1675	1087,10	1242,71	1944	1431,15	1793,84
5000	1135	851,25	1068,85	1745	1118,62	1280,72	2025	1474,76	1852,56
5200	1180	875,35	1101,65	1815	1150,14	1318,73	2106	1518,37	1911,28
5400	1226	899,44	1134,45	1885	1181,66	1356,73	2187	1561,97	1970,00
5600	1271	923,54	1167,25	1954	1213,19	1394,74	2268	1605,58	2028,71
5800	1317	947,63	1200,05	2024	1244,71	1432,74	2349	1649,18	2087,43
6000	1362	971,73	1232,85	2094	1276,23	1470,75	2430	1692,79	2146,15
Longueur maximale L	[mm]	6000		6000		6000		6000	

¹⁾ Tenir compte de la puissance réduite de 5–7 % des radiateurs avec bande de recouvrement AB.

Poids par radiateur > 125 kg (poids à vide)

Puissance calorifique normalisée Φ_e et Φ_e à 75/65/20 °C (ΔT 50 K) selon EN 442

Supplément de prix de raccordement (par radiateur) **sans vanne intégrée**

Technique de raccordement	Figure de raccordement	Supplément de prix
2	12, 34, 14, 32, 68 et 86	–
	24, 42, 16, 38, 66 et 88	69,52 CHF
	69 et 89	86,65 CHF
	99	257,47 CHF
10	Tube plongeur 2, 4, 6 et 8	38,61 CHF
12	TKM 6, 8	59,23 CHF

Supplément de prix de raccordement (par radiateur) **avec vanne intégrée**

Technique de raccordement	Figure de raccordement	Supplément de prix
Vanne latérale en haut	31, 32	240,94 CHF
	41, 42	277,84 CHF
	31, 32	468,77 CHF
	41, 42	505,67 CHF

Pour un aperçu des variantes de raccordement, se reporter aux possibilités de raccordement.



PRIX ET PUISSANCES – HAUTEUR 70 MM

Avec puissances calorifiques en fonction de la longueur et de la profondeur

Modèle		C073		C073/1		C074	
Hauteur H	[mm]	70		70		70	
Profondeur T	[mm]	133		183		194	
Hauteur des lamelles	[mm]	60		60		60	
Poids par mètre M	[kg/m]	9,0		12,4		13,0	
Part de rayonnement s	[%]	10		10		10	
Exposant n	[]	1,2200		1,2400		1,2200	
Puissance calorifique normalisée Φ_s	[watt/m]	593		642		813	
Prix par pièce	[CHF/pce.]	430,22		493,66		516,17	
Prix par mètre	[CHF/m]	sans AB	avec AB ¹⁾	sans AB	avec AB ¹⁾	sans AB	avec AB ¹⁾
		254,71	319,22	291,93	400,02	382,28	478,96

Longueur L	Φ_s ΔT 50 K	Prix		Φ_s ΔT 50 K	Prix		Φ_s ΔT 50 K	Prix	
		[CHF]	[CHF]		[CHF]	[CHF]		[CHF]	[CHF]
500	297	557,58	589,83	321	639,63	693,67	407	707,31	755,65
600	356	583,05	621,75	385	668,82	733,67	488	745,54	803,55
700	415	608,52	653,67	449	698,01	773,67	569	783,77	851,44
800	474	633,99	685,60	514	727,20	813,68	650	821,99	899,34
900	534	659,46	717,52	578	756,40	853,68	732	860,22	947,23
1000	593	684,93	749,44	642	785,59	893,68	813	898,45	995,13
1100	652	710,40	781,36	706	814,78	933,68	894	936,68	1043,03
1200	712	735,87	813,28	770	843,98	973,68	976	974,91	1090,92
1300	771	761,34	845,21	835	873,17	1013,69	1057	1013,13	1138,82
1400	830	786,81	877,13	899	902,36	1053,69	1138	1051,36	1186,71
1500	890	812,29	909,05	963	931,56	1093,69	1220	1089,59	1234,61
1600	949	837,76	940,97	1027	960,75	1133,69	1301	1127,82	1282,51
1700	1008	863,23	972,89	1091	989,94	1173,69	1382	1166,05	1330,40
1800	1067	888,70	1004,82	1156	1019,13	1213,70	1463	1204,27	1378,30
1900	1127	914,17	1036,74	1220	1048,33	1253,70	1545	1242,50	1426,19
2000	1186	939,64	1068,66	1284	1077,52	1293,70	1626	1280,73	1474,09
2200	1305	990,58	1132,50	1412	1135,91	1373,70	1789	1357,19	1569,88
2400	1423	1041,52	1196,35	1541	1194,29	1453,71	1951	1433,64	1665,67
2600	1542	1092,47	1260,19	1669	1252,68	1533,71	2114	1510,10	1761,47
2800	1660	1143,41	1324,04	1798	1311,06	1613,72	2276	1586,55	1857,26
3000	1779	1194,35	1387,88	1926	1369,45	1693,72	2439	1663,01	1953,05
3200	1898	1245,29	1451,72	2054	1427,84	1773,72	2602	1739,47	2048,84
3400	2016	1296,23	1515,57	2183	1486,22	1853,73	2764	1815,92	2144,63
3600	2135	1347,18	1579,41	2311	1544,61	1933,73	2927	1892,38	2240,43
3800	2253	1398,12	1643,26	2440	1602,99	2013,74	3089	1968,83	2336,22
4000	2372	1449,06	1707,10	2568	1661,38	2093,74	3252	2045,29	2432,01
4200	2491	1500,00	1770,94	2696	1719,77	2173,74	3415	2121,75	2527,80
4400	2609	1550,94	1834,79	2825	1778,15	2253,75	3577	2198,20	2623,59
4600	2728	1601,89	1898,63	2953	1836,54	2333,75	3740	2274,66	2719,39
4800	2846	1652,83	1962,48	3082	1894,92	2413,76	3902	2351,11	2815,18
5000	2965	1703,77	2026,32	3210	1953,31	2493,76	4065	2427,57	2910,97
5200	3084	1754,71	2090,16	3338	2011,70	2573,76	4228	2504,03	3006,76
5400	3202	1805,65	2154,01	3467	2070,08	2653,77	4390	2580,48	3102,55
5600	3321	1856,60	2217,85	3595	2128,47	2733,77	4553	2656,94	3198,35
5800	3439	1907,54	2281,70	3724	2186,85	2813,78	4715	2733,39	3294,14
6000	3558	1958,48	2345,54	3852	2245,24	2893,78	4878	2809,85	3389,93
Longueur maximale L	[mm]	6000		6000		6000		6000	

¹⁾ Tenir compte de la puissance réduite de 5–7 % des radiateurs avec bande de recouvrement AB.

Poids par radiateur > 125 kg (poids à vide)

Puissance calorifique normalisée Φ_s et Φ_3 à 75/65/20 °C (ΔT 50 K) selon EN 442Supplément de prix de raccordement (par radiateur) **sans vanne intégrée**

Technique de raccordement	Figure de raccordement	Supplément de prix
2	12, 34, 14, 32, 68 et 86	–
	24, 42, 16, 38, 66 et 88	69,52 CHF
	69 et 89	86,65 CHF
	99	257,47 CHF
10	Tube plongeur 2, 4, 6 et 8	38,61 CHF
12	TKM 6, 8	59,23 CHF

Supplément de prix de raccordement (par radiateur) **avec vanne intégrée**

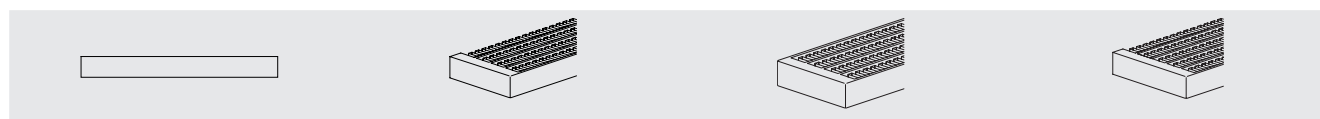
Technique de raccordement	Figure de raccordement	Supplément de prix
Vanne latérale en haut	31, 32	240,94 CHF
	41, 42	69, 89
	31, 32	468,77 CHF
	41, 42	96, 98
		505,67 CHF

Pour un aperçu des variantes de raccordement, se reporter aux possibilités de raccordement.



PRIX ET PUISSANCES – HAUTEUR 70 MM

Avec puissances calorifiques en fonction de la longueur et de la profondeur



Modèle		C074/1		C075		C075/1	
Hauteur H	[mm]	70		70		70	
Profondeur T	[mm]	244		255		305	
Hauteur des lamelles	[mm]	60		60		60	
Poids par mètre M	[kg/m]	16,8		17,2		22,6	
Part de rayonnement s	[%]	10		10		10	
Exposant n	[]	1,2100		1,2100		1,2200	
Puissance calorifique normalisée Φ_s	[watt/m]	937		1025		1163	
Prix par pièce	[CHF/pce.]	566,07		615,50		733,99	
Prix par mètre	[CHF/m]	sans AB	avec AB ¹⁾	sans AB	avec AB ¹⁾	sans AB	avec AB ¹⁾
		417,13	557,17	482,20	611,20	603,71	775,68

Longueur L	Φ_s ΔT	Prix		Φ_s ΔT	Prix		Φ_s ΔT	Prix	
		[CHF]	[CHF]		[CHF]	[CHF]		[CHF]	[CHF]
500	469	774,64	844,66	513	856,60	921,10	582	1035,85	1121,83
600	562	816,35	900,37	615	904,82	982,22	698	1096,22	1199,40
700	656	858,06	956,09	718	953,04	1043,34	814	1156,59	1276,97
800	750	899,77	1011,81	820	1001,26	1104,46	930	1216,96	1354,53
900	843	941,49	1067,52	923	1049,48	1165,58	1047	1277,33	1432,10
1000	937	983,20	1123,24	1025	1097,70	1226,70	1163	1337,70	1509,67
1100	1031	1024,91	1178,96	1128	1145,92	1287,82	1279	1398,07	1587,24
1200	1124	1066,63	1234,67	1230	1194,14	1348,94	1396	1458,44	1664,81
1300	1218	1108,34	1290,39	1333	1242,36	1410,06	1512	1518,81	1742,37
1400	1312	1150,05	1346,11	1435	1290,58	1471,18	1628	1579,18	1819,94
1500	1406	1191,77	1401,83	1538	1338,80	1532,30	1745	1639,56	1897,51
1600	1499	1233,48	1457,54	1640	1387,02	1593,42	1861	1699,93	1975,08
1700	1593	1275,19	1513,26	1743	1435,24	1654,54	1977	1760,30	2052,65
1800	1687	1316,90	1568,98	1845	1483,46	1715,66	2093	1820,67	2130,21
1900	1780	1358,62	1624,69	1948	1531,68	1776,78	2210	1881,04	2207,78
2000	1874	1400,33	1680,41	2050	1579,90	1837,90	2326	1941,41	2285,35
2200	2061	1483,76	1791,84	2255	1676,34	1960,14	2559	2062,15	2440,49
2400	2249	1567,18	1903,28	2460	1772,78	2082,38	2791	2182,89	2595,62
2600	2436	1650,61	2014,71	2665	1869,22	2204,62	3024	2303,64	2750,76
2800	2624	1734,03	2126,15	2870	1965,66	2326,86	3256	2424,38	2905,89
3000	2811	1817,46	2237,58	3075	2062,10	2449,10	3489	2545,12	3061,03
3200	2998	1900,89	2349,01	3280	2158,54	2571,34	3722	2665,86	3216,17
3400	3186	1984,31	2460,45	3485	2254,98	2693,58	3954	2786,60	3371,30
3600	3373	2067,74	2571,88	3690	2351,42	2815,82	4187	2907,35	3526,44
3800	3561	2151,16	2683,32	3895	2447,86	2938,06	4419	3028,09	3681,57
4000	3748	2234,59	2794,75	4100	2544,30	3060,30	4652	3148,83	3836,71
4200	3935	2318,02	2906,18	4305	2640,74	3182,54	4885	3269,57	3991,85
4400	4123	2401,44	3017,62	4510	2737,18	3304,78	5117	3390,31	4146,98
4600	4310	2484,87	3129,05	4715	2833,62	3427,02	5350	3511,06	4302,12
4800	4498	2568,29	3240,49	4920	2930,06	3549,26	5582	3631,80	4457,25
5000	4685	2651,72	3351,92	5125	3026,50	3671,50	5815	3752,54	4612,39
5200	4872	2735,15	3463,35	5330	3122,94	3793,74	6048	3873,28	4767,53
5400	5060	2818,57	3574,79	5535	3219,38	3915,98	6280	3994,02	4922,66
5600	5247	2902,00	3686,22	5740	3315,82	4038,22	6513	4114,77	5077,80
5800	5435	2985,42	3797,66	5945	3412,26	4160,46	6745	4235,51	5232,93
6000	5622	3068,85	3909,09	6150	3508,70	4282,70	6978	4356,25	5388,07
Longueur maximale L	[mm]	6000		6000		6000		6000	

¹⁾ Tenir compte de la puissance réduite de 5–7 % des radiateurs avec bande de recouvrement AB.

Poids par radiateur > 125 kg (poids à vide)

Puissance calorifique normalisée Φ_s et Φ_e à 75/65/20 °C (ΔT 50 K) selon EN 442

Supplément de prix de raccordement (par radiateur) **sans vanne intégrée**

Technique de raccordement	Figure de raccordement	Supplément de prix
2	12, 34, 14, 32, 68 et 86	–
	24, 42, 16, 38, 66 et 88	69,52 CHF
	69 et 89	86,65 CHF
	99	257,47 CHF
10	Tube plongeur 2, 4, 6 et 8	38,61 CHF
12	TKM 6, 8	59,23 CHF

Supplément de prix de raccordement (par radiateur) **avec vanne intégrée**

Technique de raccordement	Figure de raccordement	Supplément de prix
Vanne latérale en haut	31, 32	240,94 CHF
	41, 42	277,84 CHF
	31, 32	468,77 CHF
	41, 42	505,67 CHF

Pour un aperçu des variantes de raccordement, se reporter aux possibilités de raccordement.



PRIX ET PUISSANCES – HAUTEUR 140 MM

Avec puissances calorifiques en fonction de la longueur et de la profondeur

Modèle	C141/1	C142	C142/1
Hauteur H [mm]	140	140	140
Profondeur T [mm]	61	72	122
Hauteur des lamelles [mm]	130	130	130
Poids par mètre M [kg/m]	8,3	12,2	15,6
Part de rayonnement s [%]	35	20	20
Exposant n []	1,2500	1,3000	1,2700
Puissance calorifique normalisée Φ_1 [watt/m]	368	543	727
Prix par pièce [CHF/pce.]	326,26	398,79	437,69
Prix par mètre [CHF/m]	sans AB 218,03 avec AB ¹⁾ 261,55	sans AB 263,47 avec AB ¹⁾ 295,89	sans AB 430,31 avec AB ¹⁾ 505,87

Longueur L [mm]	Φ_1 50 K [watt]	Prix [CHF]		Φ_1 50 K [watt]	Prix [CHF]		Φ_1 50 K [watt]	Prix [CHF]	
		Prix [CHF]	Prix [CHF]		Prix [CHF]	Prix [CHF]			
500	184	435,28	457,04	272	530,53	546,74	364	652,85	690,63
600	221	457,08	483,19	326	556,87	576,32	436	695,88	741,21
700	258	478,88	509,35	380	583,22	605,91	509	738,91	791,80
800	294	500,68	535,50	434	609,57	635,50	582	781,94	842,39
900	331	522,49	561,66	489	635,91	665,09	654	824,97	892,97
1000	368	544,29	587,81	543	662,26	694,68	727	868,00	943,56
1100	405	566,09	613,97	597	688,61	724,27	800	911,03	994,15
1200	442	587,90	640,12	652	714,95	753,86	872	954,06	1044,73
1300	478	609,70	666,28	706	741,30	783,45	945	997,09	1095,32
1400	515	631,50	692,43	760	767,65	813,04	1018	1040,12	1145,91
1500	552	653,31	718,59	815	794,00	842,63	1091	1083,16	1196,50
1600	589	675,11	744,74	869	820,34	872,21	1163	1126,19	1247,08
1700	626	696,91	770,90	923	846,69	901,80	1236	1169,22	1297,67
1800	662	718,71	797,05	977	873,04	931,39	1309	1212,25	1348,26
1900	699	740,52	823,21	1032	899,38	960,98	1381	1255,28	1398,84
2000	736	762,32	849,36	1086	925,73	990,57	1454	1298,31	1449,43
2200	810	805,93	901,67	1195	978,42	1049,75	1599	1384,37	1550,60
2400	883	849,53	953,98	1303	1031,12	1108,93	1745	1470,43	1651,78
2600	957	893,14	1006,29	1412	1083,81	1168,10	1890	1556,50	1752,95
2800	1030	936,74	1058,60	1520	1136,51	1227,28	2036	1642,56	1854,13
3000	1104	980,35	1110,91	1629	1189,20	1286,46	2181	1728,62	1955,30
3200	1178	1023,96	1163,22	1738	1241,89	1345,64	2326	1814,68	2056,47
3400	1251	1067,56	1215,53	1846	1294,59	1404,82	2472	1900,74	2157,65
3600	1325	1111,17	1267,84	1955	1347,28	1463,99	2617	1986,81	2258,82
3800	1398	1154,77	1320,15	2063	1399,98	1523,17	2763	2072,87	2360,00
4000	1472	1198,38	1372,46	2172	1452,67	1582,35	2908	2158,93	2461,17
4200	1546	1241,99	1424,77	2281	1505,36	1641,53	3053	2244,99	2562,34
4400	1619	1285,59	1477,08	2389	1558,06	1700,71	3199	2331,05	2663,52
4600	1693	1329,20	1529,39	2498	1610,75	1759,88	3344	2417,12	2764,69
4800	1766	1372,80	1581,70	2606	1663,45	1819,06	3490	2503,18	2865,87
5000	1840	1416,41	1634,01	2715	1716,14	1878,24	3635	2589,24	2967,04
5200	1914	1460,02	1686,32	2824	1768,83	1937,42	3780	2675,30	3068,21
5400	1987	1503,62	1738,63	2932	1821,53	1996,60	3926	2761,36	3169,39
5600	2061	1547,23	1790,94	3041	1874,22	2055,77	4071	2847,43	3270,56
5800	2134	1590,83	1843,25	3149	1926,92	2114,95	4217	2933,49	3371,74
6000	2208	1634,44	1895,56	3258	1979,61	2174,13	4362	3019,55	3472,91
Longueur maximale L [mm]		6000		6000		6000		6000	

¹⁾ Tenir compte de la puissance réduite de 5–7 % des radiateurs avec bande de recouvrement AB.

Poids par radiateur > 125 kg (poids à vide)

Puissance calorifique normalisée Φ_1 et Φ_2 à 75/65/20 °C (ΔT 50 K) selon EN 442Supplément de prix de raccordement (par radiateur) **sans vanne intégrée**

Technique de raccordement	Figure de raccordement	Supplément de prix
2	12, 34, 14, 32, 68 et 86	–
	24, 42, 16, 38, 66 et 88	69,52 CHF
	69 et 89	86,65 CHF
	99	257,47 CHF
10	Tube plongeur 2, 4, 6 et 8	38,61 CHF
12	TKM 6, 8	59,23 CHF

Supplément de prix de raccordement (par radiateur) **avec vanne intégrée**

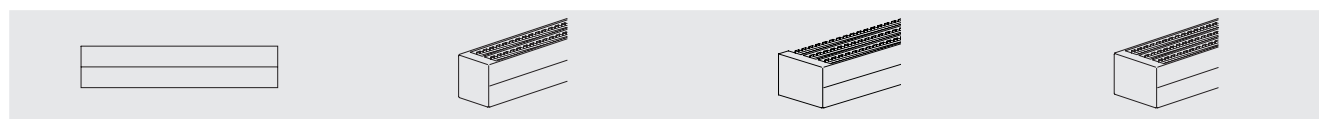
Technique de raccordement	Figure de raccordement	Supplément de prix
Vanne latérale en haut	31, 32	240,94 CHF
	41, 42	277,84 CHF
	31, 32	468,77 CHF
	41, 42	505,67 CHF

Pour un aperçu des variantes de raccordement, se reporter aux possibilités de raccordement.



PRIX ET PUISSANCES – HAUTEUR 140 MM

Avec puissances calorifiques en fonction de la longueur et de la profondeur



Modèle		C143		C143/1		C144	
Hauteur H	[mm]	140		140		140	
Profondeur T	[mm]	133		183		194	
Hauteur des lamelles	[mm]	130		130		130	
Poids par mètre M	[kg/m]	20,5		26,3		28,6	
Part de rayonnement s	[%]	10		10		10	
Exposant n	[]	1,2900		1,2900		1,2900	
Puissance calorifique normalisée Φ_n	[watt/m]	878		1077		1185	
Prix par pièce	[CHF/pce.]	472,01		561,47		611,09	
Prix par mètre	[CHF/m]	sans AB	avec AB ¹⁾	sans AB	avec AB ¹⁾	sans AB	avec AB ¹⁾
		509,19	573,70	583,90	691,99	750,98	847,66

Longueur L	Φ_n ΔT	C143		C143/1		C144		C144	
		50 K	Prix	50 K	Prix	50 K	Prix	50 K	Prix
[mm]	[watt]	[CHF]	[CHF]	[watt]	[CHF]	[CHF]	[watt]	[CHF]	[CHF]
500	439	726,61	758,86	539	853,42	907,47	593	986,58	1034,92
600	527	777,52	816,23	646	911,81	976,66	711	1061,68	1119,69
700	615	828,44	873,60	754	970,20	1045,86	830	1136,78	1204,45
800	702	879,36	930,97	862	1028,59	1115,06	948	1211,87	1289,22
900	790	930,28	988,34	969	1086,98	1184,26	1067	1286,97	1373,98
1000	878	981,20	1045,71	1077	1145,37	1253,46	1185	1362,07	1458,75
1100	966	1032,12	1103,08	1185	1203,76	1322,66	1304	1437,17	1543,52
1200	1054	1083,04	1160,45	1292	1262,15	1391,86	1422	1512,27	1628,28
1300	1141	1133,96	1217,82	1400	1320,54	1461,06	1541	1587,36	1713,05
1400	1229	1184,88	1275,19	1508	1378,93	1530,26	1659	1662,46	1797,81
1500	1317	1235,80	1332,56	1616	1437,32	1599,46	1778	1737,56	1882,58
1600	1405	1286,71	1389,93	1723	1495,71	1668,65	1896	1812,66	1967,35
1700	1493	1337,63	1447,30	1831	1554,10	1737,85	2015	1887,76	2052,11
1800	1580	1388,55	1504,67	1939	1612,49	1807,05	2133	1962,85	2136,88
1900	1668	1439,47	1562,04	2046	1670,88	1876,25	2252	2037,95	2221,64
2000	1756	1490,39	1619,41	2154	1729,27	1945,45	2370	2113,05	2306,41
2200	1932	1592,23	1734,15	2369	1846,05	2083,85	2607	2263,25	2475,94
2400	2107	1694,07	1848,89	2585	1962,83	2222,25	2844	2413,44	2645,47
2600	2283	1795,90	1963,63	2800	2079,61	2360,64	3081	2563,64	2815,01
2800	2458	1897,74	2078,37	3016	2196,39	2499,04	3318	2713,83	2984,54
3000	2634	1999,58	2193,11	3231	2313,17	2637,44	3555	2864,03	3154,07
3200	2810	2101,42	2307,85	3446	2429,95	2775,84	3792	3014,23	3323,60
3400	2985	2203,26	2422,59	3662	2546,73	2914,24	4029	3164,42	3493,13
3600	3161	2305,09	2537,33	3877	2663,51	3052,63	4266	3314,62	3662,67
3800	3336	2406,93	2652,07	4093	2780,29	3191,03	4503	3464,81	3832,20
4000	3512	2508,77	2766,81	4308	2897,07	3329,43	4740	3615,01	4001,73
4200	3688	2610,61	2881,55	4523	3013,85	3467,83	4977	3765,21	4171,26
4400	3863	2712,45	2996,29	4739	3130,63	3606,23	5214	3915,40	4340,79
4600	4039	2814,28	3111,03	4954	3247,41	3744,62	5451	4065,60	4510,33
4800	4214	2916,12	3225,77	5170	3364,19	3883,02	5688	4215,79	4679,86
5000	4390	3017,96	3340,51	5385	3480,97	4021,42	5925	4365,99	4849,39
5200	4566	3119,80	3455,25	5600	3597,75	4159,82	6162	4516,19	5018,92
5400	4741	3221,64	3569,99	5816	3714,53	4298,22	6399	4666,38	5188,45
5600	4917	3323,47	3684,73	6031	3831,31	4436,61	6636	4816,58	5357,99
5800	5092	3425,31	3799,47	6247	3948,09	4575,01	6873	4966,77	5527,52
6000	5268	3527,15	3914,21	6462	4064,87	4713,41	7110	5116,97	5697,05

Longueur maximale L	[mm]	6000	6000	6000
---------------------	------	------	------	------

¹⁾ Tenir compte de la puissance réduite de 5–7 % des radiateurs avec bande de recouvrement AB.

Poids par radiateur > 125 kg (poids à vide)
 Puissance calorifique normalisée Φ_n et Φ_s à 75/65/20 °C (ΔT 50 K) selon EN 442
 Supplément de prix de raccordement (par radiateur) **sans vanne intégrée**

Technique de raccordement	Figure de raccordement	Supplément de prix
2	12, 34, 14, 32, 68 et 86	–
	24, 42, 16, 38, 66 et 88	69,52 CHF
	69 et 89	86,65 CHF
	99	257,47 CHF
10	Tube plongeur 2, 4, 6 et 8	38,61 CHF
12	TKM 6, 8	59,23 CHF

Supplément de prix de raccordement (par radiateur) **avec vanne intégrée**

Technique de raccordement	Figure de raccordement	Supplément de prix
Vanne latérale en haut	31, 32	240,94 CHF
	41, 42	277,84 CHF
	31, 32	468,77 CHF
	41, 42	505,67 CHF

Pour un aperçu des variantes de raccordement, se reporter aux possibilités de raccordement.



PRIX ET PUISSANCES – HAUTEUR 140 MM

Avec puissances calorifiques en fonction de la longueur et de la profondeur

Modèle	C144/1	C145	C145/1
Hauteur H [mm]	140	140	140
Profondeur T [mm]	244	255	305
Hauteur des lamelles [mm]	130	130	130
Poids par mètre M [kg/m]	35,4	36,8	47,9
Part de rayonnement s [%]	10	10	10
Exposant n []	1,2700	1,2900	1,2900
Puissance calorifique normalisée Φ_s [watt/m]	1402	1486	1693
Prix par pièce [CHF/pce.]	665,53	728,95	875,58
Prix par mètre [CHF/m]	sans AB 773,96 avec AB ¹⁾ 914,00	sans AB 1010,21 avec AB ¹⁾ 1139,21	sans AB 1319,11 avec AB ¹⁾ 1491,08

Longueur L [mm]	Φ_s 50 K [watt]	Prix [CHF]		Φ_s 50 K [watt]	Prix [CHF]		Φ_s 50 K [watt]	Prix [CHF]	
		Prix [CHF]	Prix [CHF]		Prix [CHF]	Prix [CHF]		Prix [CHF]	Prix [CHF]
500	701	1052,51	1122,53	743	1234,06	1298,56	847	1535,14	1621,12
600	841	1129,91	1213,93	892	1335,08	1412,48	1016	1667,05	1770,23
700	981	1207,30	1305,33	1040	1436,10	1526,40	1185	1798,96	1919,34
800	1122	1284,70	1396,73	1189	1537,12	1640,32	1354	1930,87	2068,44
900	1262	1362,09	1488,13	1337	1638,14	1754,24	1524	2062,78	2217,55
1000	1402	1439,49	1579,53	1486	1739,16	1868,16	1693	2194,69	2366,66
1100	1542	1516,89	1670,93	1635	1840,18	1982,08	1862	2326,60	2515,77
1200	1682	1594,28	1762,33	1783	1941,20	2096,00	2032	2458,51	2664,88
1300	1823	1671,68	1853,73	1932	2042,22	2209,92	2201	2590,42	2813,98
1400	1963	1749,07	1945,13	2080	2143,24	2323,84	2370	2722,33	2963,09
1500	2103	1826,47	2036,53	2229	2244,27	2437,77	2540	2854,25	3112,20
1600	2243	1903,87	2127,93	2378	2345,29	2551,69	2709	2986,16	3261,31
1700	2383	1981,26	2219,33	2526	2446,31	2665,61	2878	3118,07	3410,42
1800	2524	2058,66	2310,73	2675	2547,33	2779,53	3047	3249,98	3559,52
1900	2664	2136,05	2402,13	2823	2648,35	2893,45	3217	3381,89	3708,63
2000	2804	2213,45	2493,53	2972	2749,37	3007,37	3386	3513,80	3857,74
2200	3084	2368,24	2676,33	3269	2951,41	3235,21	3725	3777,62	4155,96
2400	3365	2523,03	2859,13	3566	3153,45	3463,05	4063	4041,44	4454,17
2600	3645	2677,83	3041,93	3864	3355,50	3690,90	4402	4305,27	4752,39
2800	3926	2832,62	3224,73	4161	3557,54	3918,74	4740	4569,09	5050,60
3000	4206	2987,41	3407,53	4458	3759,58	4146,58	5079	4832,91	5348,82
3200	4486	3142,20	3590,33	4755	3961,62	4374,42	5418	5096,73	5647,04
3400	4767	3296,99	3773,13	5052	4163,66	4602,26	5756	5360,55	5945,25
3600	5047	3451,79	3955,93	5350	4365,71	4830,11	6095	5624,38	6243,47
3800	5328	3606,58	4138,73	5647	4567,75	5057,95	6433	5888,20	6541,68
4000	5608	3761,37	4321,53	5944	4769,79	5285,79	6772	6152,02	6839,90
4200	5888	3916,16	4504,33	6241	4971,83	5513,63	7111	6415,84	7138,12
4400	6169	4070,95	4687,13	6538	5173,87	5741,47	7449	6679,66	7436,33
4600	6449	4225,75	4869,93	6836	5375,92	5969,32	7788	6943,49	7734,55
4800	6730	4380,54	5052,73	7133	5577,96	6197,16	8126	7207,31	8032,76
5000	7010	4535,33	5235,53	7430	5780,00	6425,00	8465	7471,13	8330,98
5200	7290	4690,12	5418,33	7727	5982,04	6652,84	8804	7734,95	8629,20
5400	7571	4844,91	5601,13	8024	6184,08	6880,68			
5600	7851	4999,71	5783,93	8322	6386,13	7108,53			
5800	8132	5154,50	5966,73	8619	6588,17	7336,37			
6000	8412	5309,29	6149,53	8916	6790,21	7564,21			
Longueur maximale L [mm]		6000		6000			5200		

¹⁾ Tenir compte de la puissance réduite de 5–7 % des radiateurs avec bande de recouvrement AB.

Poids par radiateur > 125 kg (poids à vide)

Puissance calorifique normalisée Φ_s et Φ_s à 75/65/20 °C (ΔT 50 K) selon EN 442Supplément de prix de raccordement (par radiateur) **sans vanne intégrée**

Technique de raccordement	Figure de raccordement	Supplément de prix
2	12, 34, 14, 32, 68 et 86	–
	24, 42, 16, 38, 66 et 88	69,52 CHF
	69 et 89	86,65 CHF
	99	257,47 CHF
10	Tube plongeur 2, 4, 6 et 8	38,61 CHF
12	TKM 6, 8	59,23 CHF

Supplément de prix de raccordement (par radiateur) **avec vanne intégrée**

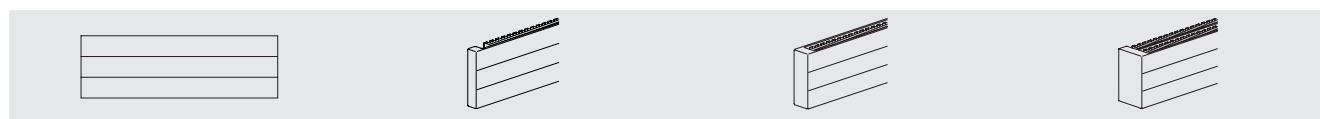
Technique de raccordement	Figure de raccordement	Supplément de prix
Vanne latérale en haut	31, 32	240,94 CHF
	41, 42	277,84 CHF
	31, 32	468,77 CHF
	41, 42	505,67 CHF

Pour un aperçu des variantes de raccordement, se reporter aux possibilités de raccordement.



PRIX ET PUISSANCES – HAUTEUR 210 MM

Avec puissances calorifiques en fonction de la longueur et de la profondeur



Modèle		C211/1		C212		C212/1	
Hauteur H	[mm]	210		210		210	
Profondeur T	[mm]	61		72		122	
Hauteur des lamelles	[mm]	200		200		200	
Poids par mètre M	[kg/m]	12,7		18,9		23,8	
Part de rayonnement s	[%]	35		20		20	
Exposant n	[]	1,2900		1,3500		1,3100	
Puissance calorifique normalisée Φ_s	[watt/m]	495		691		977	
Prix par pièce	[CHF/pce.]	402,97		484,51		510,47	
Prix par mètre	[CHF/m]	sans AB	avec AB ¹⁾	sans AB	avec AB ¹⁾	sans AB	avec AB ¹⁾
		287,24	330,76	342,56	374,98	487,29	562,85

Longueur L	Φ_s ΔT	Prix		Φ_s ΔT	Prix		Φ_s ΔT	Prix	
		50 K	Prix		50 K	Prix		50 K	Prix
[mm]	[watt]	[CHF]	[CHF]	[watt]	[CHF]	[CHF]	[watt]	[CHF]	[CHF]
500	248	546,59	568,35	346	655,79	672,00	489	754,12	791,90
600	297	575,31	601,43	415	690,05	709,50	586	802,84	848,18
700	347	604,04	634,50	484	724,30	747,00	684	851,57	904,47
800	396	632,76	667,58	553	758,56	784,49	782	900,30	960,75
900	446	661,49	700,65	622	792,81	821,99	879	949,03	1017,04
1000	495	690,21	733,73	691	827,07	859,49	977	997,76	1073,32
1100	545	718,93	766,81	760	861,33	896,99	1075	1046,49	1129,61
1200	594	747,66	799,88	829	895,58	934,49	1172	1095,22	1185,89
1300	644	776,38	832,96	898	929,84	971,98	1270	1143,95	1242,18
1400	693	805,11	866,03	967	964,09	1009,48	1368	1192,68	1298,46
1500	743	833,83	899,11	1037	998,35	1046,98	1466	1241,41	1354,75
1600	792	862,55	932,19	1106	1032,61	1084,48	1563	1290,13	1411,03
1700	842	891,28	965,26	1175	1066,86	1121,98	1661	1338,86	1467,32
1800	891	920,00	998,34	1244	1101,12	1159,47	1759	1387,59	1523,60
1900	941	948,73	1031,41	1313	1135,37	1196,97	1856	1436,32	1579,89
2000	990	977,45	1064,49	1382	1169,63	1234,47	1954	1485,05	1636,17
2200	1089	1034,90	1130,64	1520	1238,14	1309,47	2149	1582,51	1748,74
2400	1188	1092,35	1196,79	1658	1306,65	1384,46	2345	1679,97	1861,31
2600	1287	1149,79	1262,95	1797	1375,17	1459,46	2540	1777,42	1973,88
2800	1386	1207,24	1329,10	1935	1443,68	1534,45	2736	1874,88	2086,45
3000	1485	1264,69	1395,25	2073	1512,19	1609,45	2931	1972,34	2199,02
3200	1584	1322,14	1461,40	2211	1580,70	1684,45	3126	2069,80	2311,59
3400	1683	1379,59	1527,55	2349	1649,21	1759,44	3322	2167,26	2424,16
3600	1782	1437,03	1593,71	2488	1717,73	1834,44	3517	2264,71	2536,73
3800	1881	1494,48	1659,86	2626	1786,24	1909,43	3713	2362,17	2649,30
4000	1980	1551,93	1726,01	2764	1854,75	1984,43	3908	2459,63	2761,87
4200	2079	1609,38	1792,16	2902	1923,26	2059,43	4103	2557,09	2874,44
4400	2178	1666,83	1858,31	3040	1991,77	2134,42	4299	2654,55	2987,01
4600	2277	1724,27	1924,47	3179	2060,29	2209,42	4494	2752,00	3099,58
4800	2376	1781,72	1990,62	3317	2128,80	2284,41	4690	2849,46	3212,15
5000	2475	1839,17	2056,77	3455	2197,31	2359,41	4885	2946,92	3324,72
5200	2574	1896,62	2122,92	3593	2265,82	2434,41	5080	3044,38	3437,29
5400	2673	1954,07	2189,07	3731	2334,33	2509,40	5276	3141,84	3549,86
5600	2772	2011,51	2255,23	3870	2402,85	2584,40	5471	3239,29	3662,43
5800	2871	2068,96	2321,38	4008	2471,36	2659,39	5667	3336,75	3775,00
6000	2970	2126,41	2387,53	4146	2539,87	2734,39	5862	3434,21	3887,57

Longueur maximale L	[mm]	6000	6000	6000
---------------------	------	------	------	------

¹⁾ Tenir compte de la puissance réduite de 5–7 % des radiateurs avec bande de recouvrement AB.

Poids par radiateur > 125 kg (poids à vide)
 Puissance calorifique normalisée Φ_s et Φ_s à 75/65/20 °C (ΔT 50 K) selon EN 442
 Supplément de prix de raccordement (par radiateur) **sans vanne intégrée**

Technique de raccordement	Figure de raccordement	Supplément de prix
2	12, 34, 14, 32, 68 et 86	–
	24, 42, 16, 38, 66 et 88	69,52 CHF
	69 et 89	86,65 CHF
	99	257,47 CHF
10	Tube plongeur 2, 4, 6 et 8	38,61 CHF
12	TKM 6, 8	59,23 CHF

Supplément de prix de raccordement (par radiateur) **avec vanne intégrée**

Technique de raccordement	Figure de raccordement	Supplément de prix
Vanne latérale en haut	31, 32	240,94 CHF
	41, 42	277,84 CHF
	31, 32	468,77 CHF
	41, 42	505,67 CHF

Pour un aperçu des variantes de raccordement, se reporter aux possibilités de raccordement.



PRIX ET PUISSANCES – HAUTEUR 210 MM

Avec puissances calorifiques en fonction de la longueur et de la profondeur

		C213		C213/1		C214	
Modèle							
Hauteur H	[mm]	210		210		210	
Profondeur T	[mm]	133		183		194	
Hauteur des lamelles	[mm]	200		200		200	
Poids par mètre M	[kg/m]	31,5		40,1		43,9	
Part de rayonnement s	[%]	10		10		10	
Exposant n	[]	1,3700		1,3300		1,3500	
Puissance calorifique normalisée Φ_n	[watt/m]	1127		1415		1640	
Prix par pièce	[CHF/pce.]	566,07		629,45		706,13	
Prix par mètre	[CHF/m]	sans AB	avec AB ¹⁾	sans AB	avec AB ¹⁾	sans AB	avec AB ¹⁾
		616,33	680,84	690,71	798,80	896,85	993,53

Longueur L [mm]	Φ_s ΔT 50 K [watt]	C213		C213/1		C214			
		Prix [CHF]	Prix [CHF]	Prix [CHF]	Prix [CHF]	Prix [CHF]	Prix [CHF]		
500	564	874,24	906,49	708	974,81	1028,85	820	1154,56	1202,90
600	676	935,87	974,57	849	1043,88	1108,73	984	1244,24	1302,25
700	789	997,50	1042,66	991	1112,95	1188,61	1148	1333,93	1401,60
800	902	1059,13	1110,74	1132	1182,02	1268,49	1312	1423,61	1500,95
900	1014	1120,77	1178,83	1274	1251,09	1348,37	1476	1513,30	1600,31
1000	1127	1182,40	1246,91	1415	1320,16	1428,25	1640	1602,98	1699,66
1100	1240	1244,03	1314,99	1557	1389,23	1508,13	1804	1692,67	1799,01
1200	1352	1305,67	1383,08	1698	1458,30	1588,01	1968	1782,35	1898,37
1300	1465	1367,30	1451,16	1840	1527,37	1667,89	2132	1872,04	1997,72
1400	1578	1428,93	1519,25	1981	1596,44	1747,77	2296	1961,72	2097,07
1500	1691	1490,57	1587,33	2123	1665,52	1827,65	2460	2051,41	2196,43
1600	1803	1552,20	1655,41	2264	1734,59	1907,53	2624	2141,09	2295,78
1700	1916	1613,83	1723,50	2406	1803,66	1987,41	2788	2230,78	2395,13
1800	2029	1675,46	1791,58	2547	1872,73	2067,29	2952	2320,46	2494,48
1900	2141	1737,10	1859,67	2689	1941,80	2147,17	3116	2410,15	2593,84
2000	2254	1798,73	1927,75	2830	2010,87	2227,05	3280	2499,83	2693,19
2200	2479	1922,00	2063,92	3113	2149,01	2386,81	3608	2679,20	2891,90
2400	2705	2045,26	2200,09	3396	2287,15	2546,57	3936	2858,57	3090,60
2600	2930	2168,53	2336,25	3679	2425,30	2706,33	4264	3037,94	3289,31
2800	3156	2291,79	2472,42	3962	2563,44	2866,09	4592	3217,31	3488,01
3000	3381	2415,06	2608,59	4245	2701,58	3025,85	4920	3396,68	3686,72
3200	3606	2538,33	2744,76	4528	2839,72	3185,61	5248	3576,05	3885,43
3400	3832	2661,59	2880,93	4811	2977,86	3345,37	5576	3755,42	4084,13
3600	4057	2784,86	3017,09	5094	3116,01	3505,13	5904	3934,79	4282,84
3800	4283	2908,12	3153,26	5377	3254,15	3664,89	6232	4114,16	4481,54
4000	4508	3031,39	3289,43	5660	3392,29	3824,65	6560	4293,53	4680,25
4200	4733	3154,66	3425,60	5943	3530,43	3984,41	6888	4472,90	4878,96
4400	4959	3277,92	3561,77	6226	3668,57	4144,17	7216	4652,27	5077,66
4600	5184	3401,19	3697,93	6509	3806,72	4303,93	7544	4831,64	5276,37
4800	5410	3524,45	3834,10	6792	3944,86	4463,69	7872	5011,01	5475,07
5000	5635	3647,72	3970,27	7075	4083,00	4623,45	8200	5190,38	5673,78
5200	5860	3770,99	4106,44	7358	4221,14	4783,21	8528	5369,75	5872,49
5400	6086	3894,25	4242,61	7641	4359,28	4942,97	8856	5549,12	6071,19
5600	6311	4017,52	4378,77	7924	4497,43	5102,73	9184	5728,49	6269,90
5800	6537	4140,78	4514,94	8207	4635,57	5262,49			
6000	6762	4264,05	4651,11	8490	4773,71	5422,25			
Longueur maximale L	[mm]	6000		6000		5600			

¹⁾ Tenir compte de la puissance réduite de 5–7 % des radiateurs avec bande de recouvrement AB.

Poids par radiateur > 125 kg (poids à vide)

Puissance calorifique normalisée Φ_n et Φ_s à 75/65/20 °C (ΔT 50 K) selon EN 442Supplément de prix de raccordement (par radiateur) **sans vanne intégrée**

Technique de raccordement	Figure de raccordement	Supplément de prix
2	12, 34, 14, 32, 68 et 86	–
	24, 42, 16, 38, 66 et 88	69,52 CHF
	69 et 89	86,65 CHF
	99	257,47 CHF
10	Tube plongeur 2, 4, 6 et 8	38,61 CHF
12	TKM 6, 8	59,23 CHF

Supplément de prix de raccordement (par radiateur) **avec vanne intégrée**

Technique de raccordement	Figure de raccordement	Supplément de prix
Vanne latérale en haut	31, 32	240,94 CHF
	41, 42	277,84 CHF
	31, 32	468,77 CHF
	41, 42	505,67 CHF

Pour un aperçu des variantes de raccordement, se reporter aux possibilités de raccordement.



PRIX ET PUISSANCES – HAUTEUR 210 MM

Avec puissances calorifiques en fonction de la longueur et de la profondeur

Modèle	C214/1	C215	C215/1
Hauteur H [mm]	210	210	210
Profondeur T [mm]	244	255	305
Hauteur des lamelles [mm]	200	200	200
Poids par mètre M [kg/m]	54,0	56,4	70,5
Part de rayonnement s [%]	10	10	10
Exposant n []	1,3400	1,3600	1,3400
Puissance calorifique normalisée Φ_n [watt/m]	1808	2092	2203
Prix par pièce [CHF/pce.]	765,32	841,85	1174,73
Prix par mètre [CHF/m]	sans AB 963,78 avec AB ¹⁾ 1103,82	sans AB 1195,79 avec AB ¹⁾ 1324,79	sans AB 1478,02 avec AB ¹⁾ 1649,99

Longueur L [mm]	$\Phi_s \Delta T$ 50 K [watt]	Prix [CHF]		$\Phi_s \Delta T$ 50 K [watt]	Prix [CHF]		$\Phi_s \Delta T$ 50 K [watt]	Prix [CHF]	
		Prix [CHF]	Prix [CHF]		Prix [CHF]	Prix [CHF]			
500	904	1247,21	1317,23	1046	1439,75	1504,25	1102	1913,74	1999,73
600	1085	1343,59	1427,61	1255	1559,32	1636,72	1322	2061,54	2164,72
700	1266	1439,97	1537,99	1464	1678,90	1769,20	1542	2209,34	2329,72
800	1446	1536,34	1648,38	1674	1798,48	1901,68	1762	2357,15	2494,72
900	1627	1632,72	1758,76	1883	1918,06	2034,16	1983	2504,95	2659,72
1000	1808	1729,10	1869,14	2092	2037,64	2166,64	2203	2652,75	2824,72
1100	1989	1825,48	1979,52	2301	2157,22	2299,12	2423	2800,55	2989,72
1200	2170	1921,86	2089,90	2510	2276,80	2431,60	2644	2948,35	3154,72
1300	2350	2018,23	2200,29	2720	2396,38	2564,08	2864	3096,16	3319,72
1400	2531	2114,61	2310,67	2929	2515,96	2696,56	3084	3243,96	3484,72
1500	2712	2210,99	2421,05	3138	2635,54	2829,04	3305	3391,76	3649,72
1600	2893	2307,37	2531,43	3347	2755,11	2961,51	3525	3539,56	3814,71
1700	3074	2403,75	2641,81	3556	2874,69	3093,99	3745	3687,36	3979,71
1800	3254	2500,12	2752,20	3766	2994,27	3226,47	3965	3835,17	4144,71
1900	3435	2596,50	2862,58	3975	3113,85	3358,95	4186	3982,97	4309,71
2000	3616	2692,88	2972,96	4184	3233,43	3491,43	4406	4130,77	4474,71
2200	3978	2885,64	3193,72	4602	3472,59	3756,39	4847	4426,37	4804,71
2400	4339	3078,39	3414,49	5021	3711,75	4021,35	5287	4721,98	5134,71
2600	4701	3271,15	3635,25	5439	3950,90	4286,30	5728	5017,58	5464,70
2800	5062	3463,90	3856,02	5858	4190,06	4551,26	6168	5313,19	5794,70
3000	5424	3656,66	4076,78	6276	4429,22	4816,22	6609	5608,79	6124,70
3200	5786	3849,42	4297,54	6694	4668,38	5081,18	7050	5904,39	6454,70
3400	6147	4042,17	4518,31	7113	4907,54	5346,14	7490	6200,00	6784,70
3600	6509	4234,93	4739,07	7531	5146,69	5611,09			
3800	6870	4427,68	4959,84	7950	5385,85	5876,05			
4000	7232	4620,44	5180,60	8368	5625,01	6141,01			
4200	7594	4813,20	5401,36	8786	5864,17	6405,97			
4400	7955	5005,95	5622,13	9205	6103,33	6670,93			
4600	8317	5198,71	5842,89						
4800									
5000									
5200									
5400									
5600									
5800									
6000									

Longueur maximale L [mm]	4600	4400	3500
--------------------------	------	------	------

¹⁾ Tenir compte de la puissance réduite de 5–7 % des radiateurs avec bande de recouvrement AB.

Poids par radiateur > 125 kg (poids à vide)
 Puissance calorifique normalisée Φ_n et Φ_s à 75/65/20 °C (ΔT 50 K) selon EN 442
 Supplément de prix de raccordement (par radiateur) **sans vanne intégrée**

Technique de raccordement	Figure de raccordement	Supplément de prix
2	12, 34, 14, 32, 68 et 86	–
	24, 42, 16, 38, 66 et 88	69,52 CHF
	69 et 89	86,65 CHF
	99	257,47 CHF
10	Tube plongeur 2, 4, 6 et 8	38,61 CHF
12	TKM 6, 8	59,23 CHF

Supplément de prix de raccordement (par radiateur) **avec vanne intégrée**

Technique de raccordement	Figure de raccordement	Supplément de prix
Vanne latérale en haut	31, 32	240,94 CHF
	41, 42	277,84 CHF
	31, 32	468,77 CHF
	41, 42	505,67 CHF

Pour un aperçu des variantes de raccordement, se reporter aux possibilités de raccordement.



PRIX ET PUISSANCES – HAUTEUR 280 MM

Avec puissances calorifiques en fonction de la longueur et de la profondeur

Modèle	C281/1	C282	C282/1
Hauteur H [mm]	280	280	280
Profondeur T [mm]	61	72	122
Hauteur des lamelles [mm]	270	270	270
Poids par mètre M [kg/m]	16,7	25,1	30,7
Part de rayonnement s [%]	35	20	20
Exposant n []	1,3000	1,3500	1,3400
Puissance calorifique normalisée Φ_s [watt/m]	616	809	1154
Prix par pièce [CHF/pce.]	479,76	570,56	583,09
Prix par mètre [CHF/m]	sans AB 370,90 avec AB ¹⁾ 414,42	sans AB 439,22 avec AB ¹⁾ 471,64	sans AB 627,84 avec AB ¹⁾ 703,40

Longueur L [mm]	Φ_s ΔT 50 K [watt]		Prix [CHF]		Φ_s ΔT 50 K [watt]		Prix [CHF]		Φ_s ΔT 50 K [watt]		Prix [CHF]	
500	308	665,21	686,97	405	790,17	806,38	577	897,01	934,79			
600	370	702,30	728,41	485	834,09	853,54	692	959,79	1005,13			
700	431	739,39	769,85	566	878,01	900,71	808	1022,58	1075,47			
800	493	776,48	811,30	647	921,94	947,87	923	1085,36	1145,81			
900	554	813,57	852,74	728	965,86	995,04	1039	1148,15	1216,15			
1000	616	850,66	894,18	809	1009,78	1042,20	1154	1210,93	1286,49			
1100	678	887,75	935,62	890	1053,70	1089,36	1269	1273,71	1356,83			
1200	739	924,84	977,06	971	1097,62	1136,53	1385	1336,50	1427,17			
1300	801	961,93	1018,51	1052	1141,55	1183,69	1500	1399,28	1497,51			
1400	862	999,02	1059,95	1133	1185,47	1230,86	1616	1462,07	1567,85			
1500	924	1036,11	1101,39	1214	1229,39	1278,02	1731	1524,85	1638,19			
1600	986	1073,20	1142,83	1294	1273,31	1325,18	1846	1587,63	1708,53			
1700	1047	1110,29	1184,27	1375	1317,23	1372,35	1962	1650,42	1778,87			
1800	1109	1147,38	1225,72	1456	1361,16	1419,51	2077	1713,20	1849,21			
1900	1170	1184,47	1267,16	1537	1405,08	1466,68	2193	1775,99	1919,55			
2000	1232	1221,56	1308,60	1618	1449,00	1513,84	2308	1838,77	1989,89			
2200	1355	1295,74	1391,48	1780	1536,84	1608,17	2539	1964,34	2130,57			
2400	1478	1369,92	1474,37	1942	1624,69	1702,50	2770	2089,91	2271,25			
2600	1602	1444,10	1557,25	2103	1712,53	1796,82	3000	2215,47	2411,93			
2800	1725	1518,28	1640,14	2265	1800,38	1891,15	3231	2341,04	2552,61			
3000	1848	1592,46	1723,02	2427	1888,22	1985,48	3462	2466,61	2693,29			
3200	1971	1666,64	1805,90	2589	1976,06	2079,81	3693	2592,18	2833,97			
3400	2094	1740,82	1888,79	2751	2063,91	2174,14	3924	2717,75	2974,65			
3600	2218	1815,00	1971,67	2912	2151,75	2268,46	4154	2843,31	3115,33			
3800	2341	1889,18	2054,56	3074	2239,60	2362,79	4385	2968,88	3256,01			
4000	2464	1963,36	2137,44	3236	2327,44	2457,12	4616	3094,45	3396,69			
4200	2587	2037,54	2220,32	3398	2415,28	2551,45	4847	3220,02	3537,37			
4400	2710	2111,72	2303,21	3560	2503,13	2645,78	5078	3345,59	3678,05			
4600	2834	2185,90	2386,09	3721	2590,97	2740,10	5308	3471,15	3818,73			
4800	2957	2260,08	2468,98	3883	2678,82	2834,43	5539	3596,72	3959,41			
5000	3080	2334,26	2551,86	4045	2766,66	2928,76	5770	3722,29	4100,09			
5200	3203	2408,44	2634,74	4207	2854,50	3023,09	6001	3847,86	4240,77			
5400	3326	2482,62	2717,63	4369	2942,35	3117,42	6232	3973,43	4381,45			
5600	3450	2556,80	2800,51	4530	3030,19	3211,74	6462	4098,99	4522,13			
5800	3573	2630,98	2883,40	4692	3118,04	3306,07	6693	4224,56	4662,81			
6000	3696	2705,16	2966,28	4854	3205,88	3400,40	6924	4350,13	4803,49			
Longueur maximale L [mm]		6000			6000			5600				

¹⁾ Tenir compte de la puissance réduite de 5–7 % des radiateurs avec bande de recouvrement AB.

Poids par radiateur > 125 kg (poids à vide)

Puissance calorifique normalisée Φ_s et Φ_s à 75/65/20 °C (ΔT 50 K) selon EN 442Supplément de prix de raccordement (par radiateur) **sans vanne intégrée**

Technique de raccordement	Figure de raccordement	Supplément de prix
2	12, 34, 14, 32, 68 et 86	–
	24, 42, 16, 38, 66 et 88	69,52 CHF
	69 et 89	86,65 CHF
	99	257,47 CHF
10	Tube plongeur 2, 4, 6 et 8	38,61 CHF
12	TKM 6, 8	59,23 CHF

Supplément de prix de raccordement (par radiateur) **avec vanne intégrée**

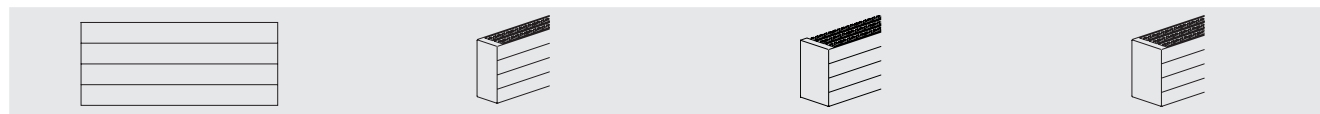
Technique de raccordement	Figure de raccordement	Supplément de prix	
31, 32	Vanne latérale en haut	69, 89	240,94 CHF
			277,84 CHF
31, 32	Vanne latérale en haut	96, 98	468,77 CHF
			505,67 CHF

Pour un aperçu des variantes de raccordement, se reporter aux possibilités de raccordement.



PRIX ET PUISSANCES – HAUTEUR 280 MM

Avec puissances calorifiques en fonction de la longueur et de la profondeur



Modèle		C283	C283/1	C284
Hauteur H	[mm]	280	280	280
Profondeur T	[mm]	133	183	194
Hauteur des lamelles	[mm]	270	270	270
Poids par mètre M	[kg/m]	41,0	50,6	59,0
Part de rayonnement s	[%]	10	10	10
Exposant n	[]	1,3900	1,3700	1,4000
Puissance calorifique normalisée Φ_n	[watt/m]	1363	1680	1884
Prix par pièce	[CHF/pce.]	633,84	697,18	801,25
Prix par mètre	[CHF/m]	sans AB 797,20	avec AB ¹⁾ 861,71	sans AB 1154,04
			sans AB 889,80	avec AB ¹⁾ 997,89

Longueur L [mm]	$\Phi_s \Delta T$ 50 K [watt]	Prix		$\Phi_s \Delta T$ 50 K [watt]	Prix		$\Phi_s \Delta T$ 50 K [watt]	Prix	
		[CHF]	[CHF]		[CHF]	[CHF]		[CHF]	[CHF]
500	682	1032,44	1064,70	840	1142,08	1196,13	942	1378,27	1426,61
600	818	1112,16	1150,87	1008	1231,06	1295,91	1130	1493,67	1551,68
700	954	1191,88	1237,04	1176	1320,04	1395,70	1319	1609,08	1676,75
800	1090	1271,60	1323,21	1344	1409,02	1495,49	1507	1724,48	1801,83
900	1227	1351,32	1409,38	1512	1498,00	1595,28	1696	1839,89	1926,90
1000	1363	1431,04	1495,55	1680	1586,98	1695,07	1884	1955,29	2051,97
1100	1499	1510,76	1581,72	1848	1675,96	1794,86	2072	2070,69	2177,04
1200	1636	1590,48	1667,89	2016	1764,94	1894,65	2261	2186,10	2302,11
1300	1772	1670,20	1754,06	2184	1853,92	1994,44	2449	2301,50	2427,19
1400	1908	1749,92	1840,23	2352	1942,90	2094,23	2638	2416,91	2552,26
1500	2045	1829,64	1926,41	2520	2031,88	2194,02	2826	2532,31	2677,33
1600	2181	1909,36	2012,58	2688	2120,86	2293,80	3014	2647,71	2802,40
1700	2317	1989,08	2098,75	2856	2209,84	2393,59	3203	2763,12	2927,47
1800	2453	2068,80	2184,92	3024	2298,82	2493,38	3391	2878,52	3052,55
1900	2590	2148,52	2271,09	3192	2387,80	2593,17	3580	2993,93	3177,62
2000	2726	2228,24	2357,26	3360	2476,78	2692,96	3768	3109,33	3302,69
2200	2999	2387,68	2529,60	3696	2654,74	2892,54	4145	3340,14	3552,83
2400	3271	2547,12	2701,94	4032	2832,70	3092,12	4522	3570,95	3802,98
2600	3544	2706,56	2874,29	4368	3010,66	3291,69	4898	3801,75	4053,12
2800	3816	2866,00	3046,63	4704	3188,62	3491,27	5275	4032,56	4303,27
3000	4089	3025,44	3218,97	5040	3366,58	3690,85	5652	4263,37	4553,41
3200	4362	3184,88	3391,31	5376	3544,54	3890,43	6029	4494,18	4803,55
3400	4634	3344,32	3563,65	5712	3722,50	4090,01	6406	4724,99	5053,70
3600	4907	3503,76	3736,00	6048	3900,46	4289,58	6782	4955,79	5303,84
3800	5179	3663,20	3908,34	6384	4078,42	4489,16	7159	5186,60	5553,99
4000	5452	3822,64	4080,68	6720	4256,38	4688,74	7536	5417,41	5804,13
4200	5725	3982,08	4253,02	7056	4434,34	4888,32	7913	5648,22	6054,27
4400	5997	4141,52	4425,36	7392	4612,30	5087,90			
4600	6270	4300,96	4597,71	7728	4790,26	5287,47			
4800	6542	4460,40	4770,05	8064	4968,22	5487,05			
5000	6815	4619,84	4942,39						
5200	7088	4779,28	5114,73						
5400	7360	4938,72	5287,07						
5600	7633	5098,16	5459,42						
5800	7905	5257,60	5631,76						
6000	8178	5417,04	5804,10						

Longueur maximale L	[mm]	6000	4900	4200
---------------------	------	------	------	------

¹⁾ Tenir compte de la puissance réduite de 5–7 % des radiateurs avec bande de recouvrement AB.

Poids par radiateur > 125 kg (poids à vide)
 Puissance calorifique normalisée Φ_n et Φ_s à 75/65/20 °C (ΔT 50 K) selon EN 442
 Supplément de prix de raccordement (par radiateur) **sans vanne intégrée**

Technique de raccordement	Figure de raccordement	Supplément de prix
2	12, 34, 14, 32, 68 et 86	–
	24, 42, 16, 38, 66 et 88	69,52 CHF
	69 et 89	86,65 CHF
	99	257,47 CHF
10	Tube plongeur 2, 4, 6 et 8	38,61 CHF
12	TKM 6, 8	59,23 CHF

Supplément de prix de raccordement (par radiateur) **avec vanne intégrée**

Technique de raccordement	Figure de raccordement	Supplément de prix
Vanne latérale en haut	31, 32	240,94 CHF
	41, 42	277,84 CHF
	31, 32	468,77 CHF
	41, 42	505,67 CHF
	69, 89	
	96, 98	

Pour un aperçu des variantes de raccordement, se reporter aux possibilités de raccordement.



PRIX ET PUISSANCES – HAUTEUR 280 MM

Avec puissances calorifiques en fonction de la longueur et de la profondeur

Modèle	C284/1	C285	C285/1
Hauteur H [mm]	280	280	280
Profondeur T [mm]	244	255	305
Hauteur des lamelles [mm]	270	270	270
Poids par mètre M [kg/m]	71,9	76,3	105,8
Part de rayonnement s [%]	10	10	10
Exposant n []	1,3800	1,4100	1,3900
Puissance calorifique normalisée Φ_s [watt/m]	2194	2395	2549
Prix par pièce [CHF/pce.]	864,71	955,21	1137,58
Prix par mètre [CHF/m]	sans AB 1237,68 avec AB ¹⁾ 1377,72	sans AB 1552,59 avec AB ¹⁾ 1681,59	sans AB 1930,09 avec AB ¹⁾ 2102,06

Longueur L [mm]	Φ_s ΔT 50 K [watt]		Prix [CHF]		Φ_s ΔT 50 K [watt]		Prix [CHF]		Φ_s ΔT 50 K [watt]		Prix [CHF]	
500	1097	1483,55	1553,57	1198	1731,51	1796,01	1275	2102,63	2188,61			
600	1316	1607,32	1691,34	1437	1886,76	1964,16	1529	2295,63	2398,82			
700	1536	1731,09	1829,11	1677	2042,02	2132,32	1784	2488,64	2609,02			
800	1755	1854,85	1966,89	1916	2197,28	2300,48	2039	2681,65	2819,23			
900	1975	1978,62	2104,66	2156	2352,54	2468,64	2294	2874,66	3029,43			
1000	2194	2102,39	2242,43	2395	2507,80	2636,80	2549	3067,67	3239,64			
1100	2413	2226,16	2380,20	2635	2663,06	2804,96	2804	3260,68	3449,85			
1200	2633	2349,93	2517,97	2874	2818,32	2973,12	3059	3453,69	3660,05			
1300	2852	2473,69	2655,75	3114	2973,58	3141,28	3314	3646,70	3870,26			
1400	3072	2597,46	2793,52	3353	3128,84	3309,44	3569	3839,71	4080,46			
1500	3291	2721,23	2931,29	3593	3284,10	3477,60	3824	4032,72	4290,67			
1600	3510	2845,00	3069,06	3832	3439,35	3645,75	4078	4225,72	4500,88			
1700	3730	2968,77	3206,83	4072	3594,61	3813,91	4333	4418,73	4711,08			
1800	3949	3092,53	3344,61	4311	3749,87	3982,07	4588	4611,74	4921,29			
1900	4169	3216,30	3482,38	4551	3905,13	4150,23	4843	4804,75	5131,49			
2000	4388	3340,07	3620,15	4790	4060,39	4318,39	5098	4997,76	5341,70			
2200	4827	3587,61	3895,69	5269	4370,91	4654,71	5608	5383,78	5762,11			
2400	5266	3835,14	4171,24	5748	4681,43	4991,03						
2600	5704	4082,68	4446,78	6227	4991,94	5327,34						
2800	6143	4330,21	4722,33	6706	5302,46	5663,66						
3000	6582	4577,75	4997,87	7185	5612,98	5999,98						
3200	7021	4825,29	5273,41	7664	5923,50	6336,30						
3400	7460	5072,82	5548,96									
3600												
3800												
4000												
4200												
4400												
4600												
4800												
5000												
5200												
5400												
5600												
5800												
6000												
Longueur maximale L [mm]		3400		3200			2300					

¹⁾ Tenir compte de la puissance réduite de 5–7 % des radiateurs avec bande de recouvrement AB.

Poids par radiateur > 125 kg (poids à vide)

Puissance calorifique normalisée Φ_s et Φ_s à 75/65/20 °C (ΔT 50 K) selon EN 442Supplément de prix de raccordement (par radiateur) **sans vanne intégrée**

Technique de raccordement	Figure de raccordement	Supplément de prix
2	12, 34, 14, 32, 68 et 86	–
	24, 42, 16, 38, 66 et 88	69,52 CHF
	69 et 89	86,65 CHF
	99	257,47 CHF
10	Tube plongeur 2, 4, 6 et 8	38,61 CHF
12	TKM 6, 8	59,23 CHF

Supplément de prix de raccordement (par radiateur) **avec vanne intégrée**

Technique de raccordement	Figure de raccordement	Supplément de prix
Vanne latérale en haut	31, 32	240,94 CHF
	41, 42	277,84 CHF
	31, 32	468,77 CHF
	41, 42	505,67 CHF

Pour un aperçu des variantes de raccordement, se reporter aux possibilités de raccordement.



RACCORDEMENTS BITUBES SANS VANNE INTÉGRÉE

Technique de raccordement	Code de commande [5]	Valeur ζ	Disposition Code de commande [6]	Diam. de raccordement	Code de commande [7]		Supplément de prix par radiateur [CHF]	
					VL	RL		
Bitube, latéral	2	2,0		14	32		–	
								69,52
Bitube, latéral et par dessous	2	2,0		14	32	38	69,52	
							12	12
							34	34
Bitube, par dessous	2	2,0		66	88	12	–	
							12	12
Bitube, par dessous, l'un derrière l'autre	2	2,0		69	89	12	69,52	
							12	12
Bitube, par dessous, côte à côte	2	2,0		69	89	12	86,65	
							12	12
Bitube, par dessous, centré	2	2,0		99		12	257,47	
							12	12
Longueur maximale: 2000 mm								
Raccordements spéciaux – Exécution selon croquis – Code de commande [5] = 99								
							Sur demande	

RACCORDEMENTS MONOTUBES SANS VANNE INTÉGRÉE POUR VANNE À TUBE PLONGEUR

Technique de raccordement	Code de commande [5]	Valeur ζ	Disposition Code de commande [6]	Diam. de raccordement	Code de commande [7]		Supplément de prix par radiateur [CHF]
					VL	RL	
Monotube, pour vanne à tube plongeur, latéral avec tube plongeur Ø 11 mm	10	3,0		2	4	12	38,61
Monotube, pour vanne à tube plongeur, par dessous avec tube plongeur Ø 11 mm	10	3,0		6	8	12	38,61

RACCORDEMENTS MONOTUBES SANS VANNE INTÉGRÉE POUR VANNE TKM

Technique de raccordement	Code de commande [5]	Valeur ζ	Disposition Code de commande [6]	Diam. de raccordement	Code de commande [7]		Supplément de prix par radiateur [CHF]
					VL	RL	
Monotube, pour vanne TKM, par dessous, avec turbulateur	12	3,0		6	8	34	59,23

L: position recommandée pour le raccord de purge; ○ chicane standard; ⊙ chicane avec perçage Ø 12 mm; ⊕ vanne à tube plongeur; ⊖ vanne TKM

Sur le modèle C07.11, seules les dispositions 14, 32, 24, 42, 68 et 86 des raccords sont possibles et sur les modèles C072, C072/1, les dispositions 12 et 34 des raccords ne sont possibles qu'en fil. 3/8".

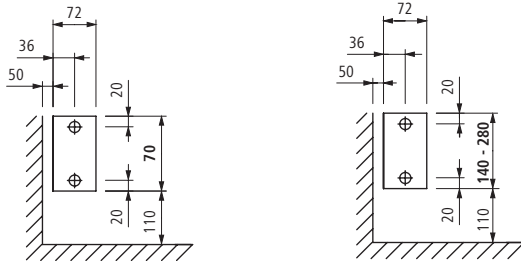
Respecter les limites de puissance de la vanne à tube plongeur.



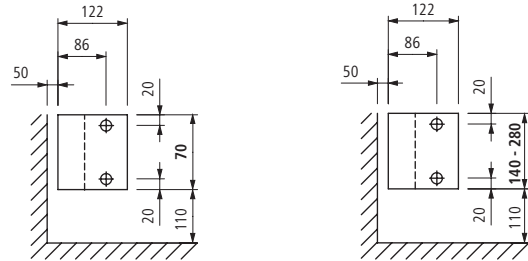
DESSINS COTÉS

Bitube,
latéral

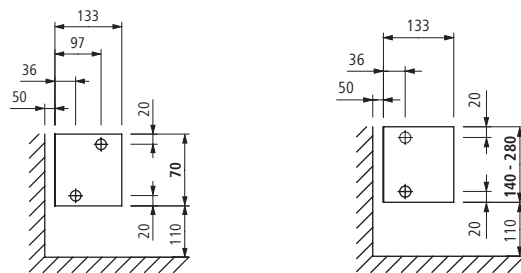
C072 ¹⁾, C142, C212, C282



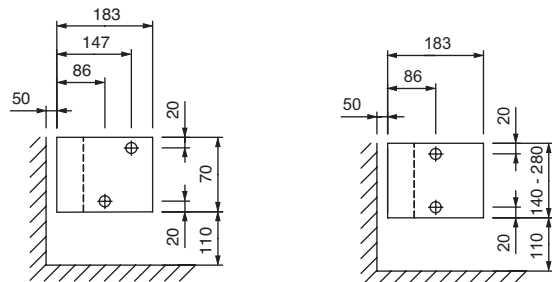
C072/1 ¹⁾, C142/1, C212/1, C282/1



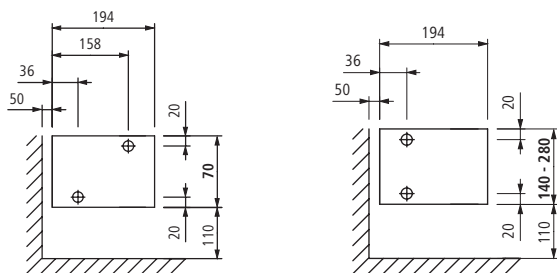
C073, C143, C213, C283



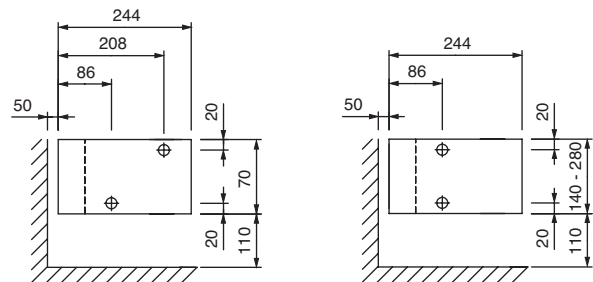
C073/1, C143/1, C213/1, C283/1



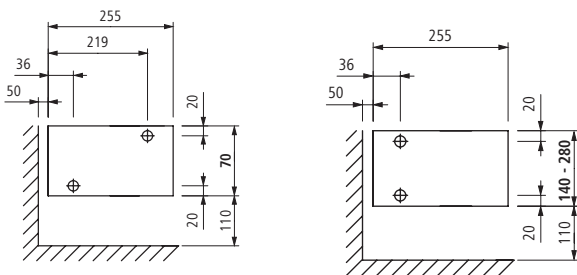
C074, C144, C214, C284



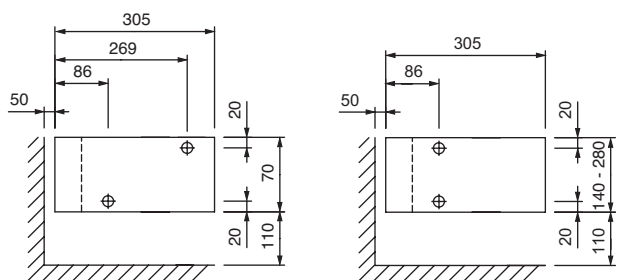
C074/1, C144/1, C214/1, C284/1



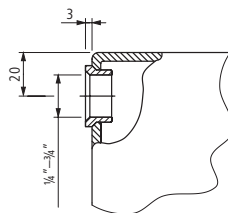
C075, C145, C215, C285



C075/1, C145/1, C215/1, C285/1



Cotes de raccordement



Cotes en mm

Les distances au mur et au sol indiquées sont des valeurs minimales recommandées

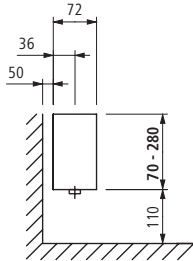
¹⁾ Uniquement fil. 3/8" (avec la disposition attribut |6|: 12 ou 34)



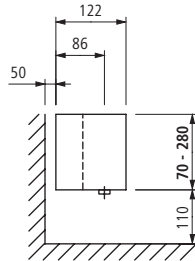
DESSINS COTÉS

Bitube,
par dessous

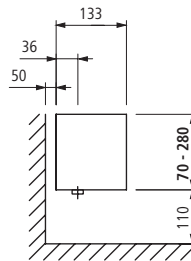
C072 ¹⁾, C142, C212, C282



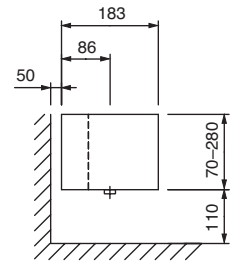
C072/1 ¹⁾, C142/1, C212/1, C282/1



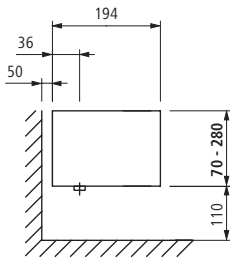
C073, C143, C213, C283



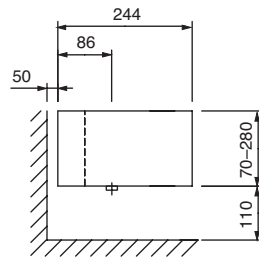
C073/1, C143/1, C213/1, C283/1



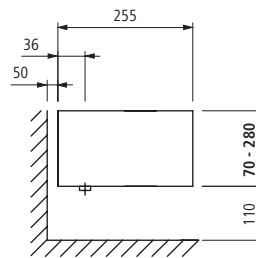
C074, C144, C214, C284



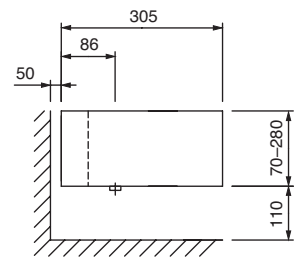
C074/1, C144/1, C214/1, C284/1



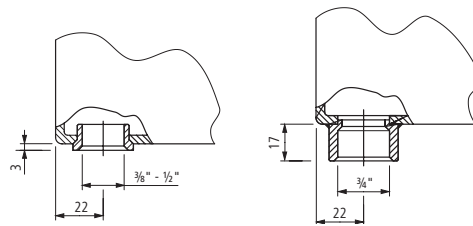
C075, C145, C215, C285



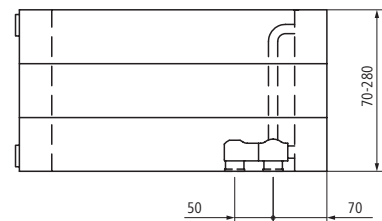
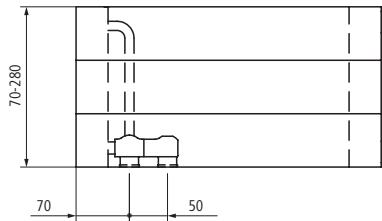
C075/1, C145/1, C215/1, C285/1



Cotes de raccordement



C... Vue de
C.../1 devant



Cotes en mm

Les distances au mur et au sol indiquées sont des valeurs minimales recommandées

¹⁾ Uniquement fil. 3/8"



DESSINS COTÉS DU CONVECTEUR

Modèle	Bitube, par dessous, l'un derrière l'autre	Bitube, par dessous, centré	Bitube, par dessous, centré (avec lamelles à l'arrière)
		(sans lamelles à l'arrière)	(avec lamelles à l'arrière)
Vue de côté			
	¹⁾ Distance au mur recommandée	¹⁾ Distance au mur recommandée	
C... C.../1			
Vue de devant			
	N'est possible qu'à partir de C..3	Raccord 99 uniquement fil. G 1/2" Tenir compte de la fixation – Consultation	En cas de raccord centré, la rangée de lamelles inférieures est éliminée – Réduction de puissance!
Modèle	Monotube, pour vanne à tube plongeur, latéral avec tube plongeur Ø 11 mm	Monotube, pour vanne à tube plongeur, par dessous avec tube plongeur Ø 11 mm	Monotube, pour vanne TKM, par dessous avec turbulateur
Vue de devant			
C...			
Vue de dessus			
	Distance T	Distance T	Distance T
	C... : 36 mm C.../1 : 86 mm	C... : 36 mm C.../1 : 86 mm	C... : 36 mm C.../1 : 86 mm



RACCORDEMENTS BITUBES AVEC VANNE INTÉGRÉE



Généralités

Afin de faciliter les travaux de montage, Arbonia a développé, pour les convecteurs, un système de vanne intégrée. Outre ses caractéristiques pratiques, ce système offre également des avantages esthétiques.

Programme de livraison

- Vanne intégrée avec valeur k_v réglée en usine
 - disposée latéralement en haut, à gauche ou à droite
 - disposée en standard à l'arrière (ou à l'avant en exécution spéciale)
 - Tête thermostatique non comprise dans la livraison, à commander en accessoire
- Hauteur: 70–280 mm
- Raccordements:
 - Raccordement bitube, par dessous, intégré au radiateur
 - Raccords côte à côte (sur le côté de la vanne ou centrés), entraxe: 50 mm
 - Départ toujours à l'extérieur (du côté de la vanne)
 - Diamètre de raccordement: filetage intérieur fil. 1/2"
 - Raccord en H avec bypass pour systèmes monotubes en accessoire
- Température de service maximale: 110 °C

Exécutions spéciales

- Convecteur avec bande de recouvrement:
 - Hauteur 70–280 mm: code de commande |15| = AB

Technique de raccordement	Code de commande 5	Disposition	Code de commande 6	Code de commande 7		Supplément de prix par radiateur [CHF]
				Diamètre de raccordement	VL RL	
Bitube par dessous, vanne intégrée latérale en haut	31 Vanne standard avec raccordement M30 x 1,5			Fil. 1/2"	12 12	240,94
	32 Vanne standard avec raccord de serrage					277,84
	41 Vanne avec réglage fin et raccord M30 x 1,5					468,77
	42 Vanne avec réglage fin et raccord de serrage					
Bitube par dessous, vanne intégrée latérale en haut	31 Vanne standard avec raccordement M30 x 1,5			Fil. 1/2"	12 12	468,77
	32 Vanne standard avec raccord de serrage					505,67
	41 Vanne avec réglage fin et raccord M30 x 1,5					
	42 Vanne avec réglage fin et raccord de serrage					

L: position recommandée pour le raccord de purge

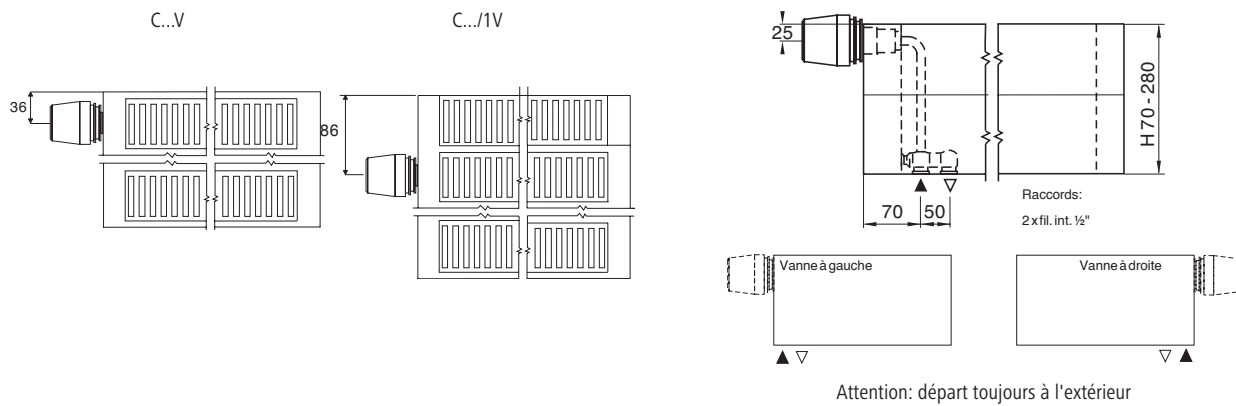
Fil. 1/2": filetage intérieur



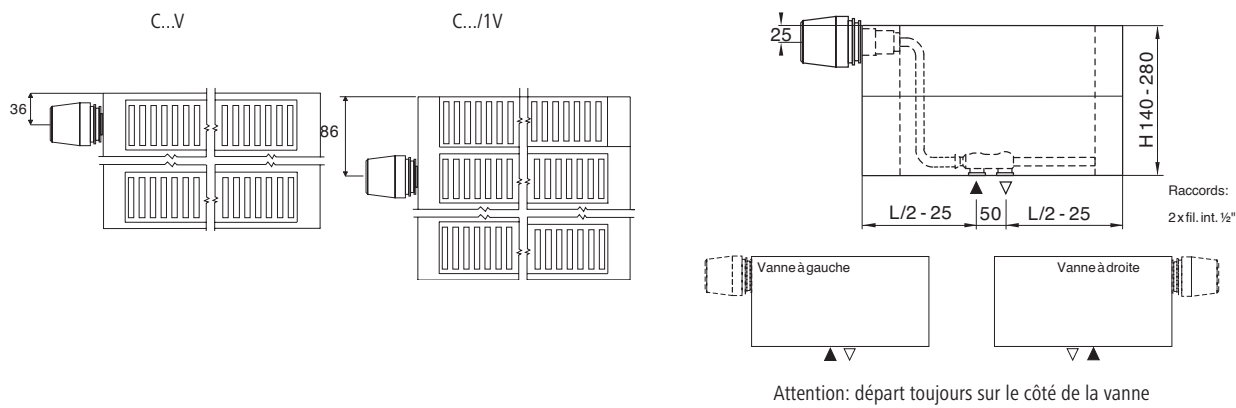
DESSINS COTÉS VANNE INTÉGRÉE EN HAUT

Vanne intégrée latérale

Raccordement (69) en bas, latéral



Raccordement (98) en bas, centré




PURGE ET VIDANGE

Description	Caractéristique	Code de commande	Supplément de prix par radiateur [CHF]
Purge	Exécution		
Raccord de purge – Exécution standard	8	4	–
Purge intégrée avec écoulement orientable	8	1	15,73
Pas de purge, seulement si requise impérativement	8	3	–
Disposition			
Position recommandée par l'usine – Exécution standard ²⁾	9	–	–
Position au choix ³⁾	9		–
Diamètre de raccordement			
Fil. ¼"	10	14	–
Fil. ⅜"	10	38	–
Fil. ½" – Exécution standard ⁴⁾	10	12	–
Vidange	Exécution		
Pas de vidange souhaitée – Exécution standard ¹⁾	11	3	–
Raccord de vidange	11	4	–
Bouchon plein monté	11	1	–
Disposition			
Position recommandée par l'usine – Exécution standard ²⁾	12	–	–
Position au choix ³⁾	12		–
Diamètre de raccordement			
Fil. ⅜"	13	38	–
Fil. ½" – Exécution standard	13	12	–

¹⁾ Si un raccord de vidange est nécessaire pour des raisons techniques, celui-ci est monté en standard à l'usine

²⁾ Position, voir les graphiques de disposition des raccords dans le tableau «Possibilités de raccordement départ/retour»

³⁾ Si, pour des raisons techniques, le raccordement ne peut pas être disposé à la position souhaitée, il sera alors disposé à la position recommandée par l'usine

⁴⁾ Bouchon de purge prémonté en usine avec l'exécution standard

CONVECTEURS ARBONIA: CONVECTEURS WVO AVEC ET SANS VANNE INTÉGRÉE



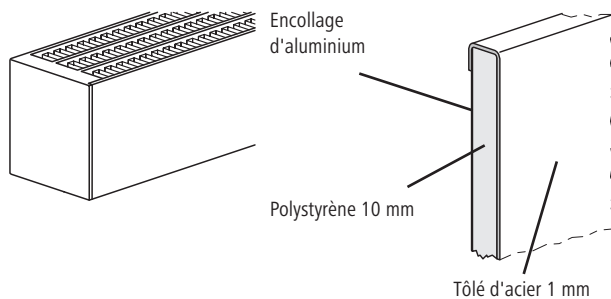
Le chapitre suivant
comprend ce qui suit:

- Texte descriptif
- Programme de livraison
- Données techniques par mètre
- Prix et puissances
- Possibilités de raccordement et dessins cotés
- Purge et vidange



CONVECTEURS

Sur les convecteurs en exécution WVO, l'écran anti-rayonnement continu isolé réduit les pertes par rayonnement arrière. Arbonia recommande de poser les convecteurs WVO devant des vitrages.



Spécificités:

- Puissance calorifique optimale avec dimensions réduites
- Intégration harmonieuse dans toutes les configurations de pièce
- L'écran anti-rayonnement WVO continu isolé à l'arrière réduit les pertes par rayonnement
- Bande de recouvrement attrayante sur demande
- Montage aisé et sûr selon VDI 6036
- Fixation avec pieds vissés ou comme banquette
- Longueurs spéciales
- Exécution coudée

TEXTE DESCRIPTIF

Convecteurs WVO Arbonia

Radiateur avec tubes carrés plats en acier de 70 x 11 x 1,5 ou 70 x 11 x 2 mm, jusqu'à 5 les uns derrière les autres et 4 les uns sur les autres, pour une pression de service de 6 ou 10 bars avec lamelles de convection, collecteurs frontaux reliés par des cordons de soudure invisibles et arêtes arrondies de tous côtés avec $R_{\min} = 2$ mm.

Prêt au montage, avec 2 à 4 filetages de raccordement disposés dans les collecteurs pour départ et retour de même que purge et vidange.

Ecran anti-rayonnement avec isolation polystyrène et encollage d'aluminium, non démontable, d'une valeur $k < 0,9$ watt/m²K.

Exécution avec bande de recouvrement appliquée sans serrage de façon standard contre un supplément de prix. La variante de la bande de recouvrement à monter et fixer (contre un nouveau supplément de prix) en accord avec les règles pour le contrôle des radiateurs de la sécurité du travail (Assurance accident officielle GUV) est possible en option.

Revêtement selon DIN 55900 parties 1 et 2.

Contrôle de résistance à la pression et d'étanchéité.

Puissance calorifique contrôlée et enregistrée selon EN 442.

Avec label de qualité RAL.

Conformité CE.

Adapté pour les installations de chauffage à eau chaude selon DIN 18380 et qualité de l'eau selon VDI 2035, ÖNORM H5195 et SWKI BT 102-01.

Température de service maximale admissible: 110 °C

Pression de service max.:

6 bars/600 kPa

10 bars/1000 kPa (exécution haute pression)

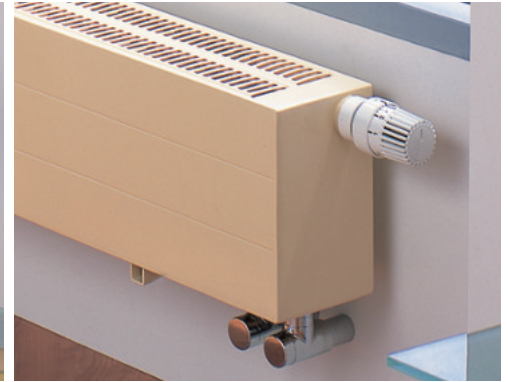
Emballé pour un transport sûr.

PROGRAMME DE LIVRAISON

- 4 profondeurs: 133, 194, 255 et 316 mm
 - tous modèles avec lamelles à l'arrière et écran anti-rayonnement à l'arrière
- 4 hauteurs: 70, 140, 210 et 280 mm
- Longueur:
 - 500–2000 mm: par pas de: 100 mm
 - 2000–6000 mm: par pas de: 200 mm
 - Longueur maximale: 3000–6000 mm
- Ecran anti-rayonnement:
 - réflecteur continu en tôle, non démontable, pour les lamelles arrière
 - avec isolation polystyrène et encollage d'aluminium, comme réflecteur
 - Valeur $k < 0,9$ watt/m²K
- Raccordements bitubes

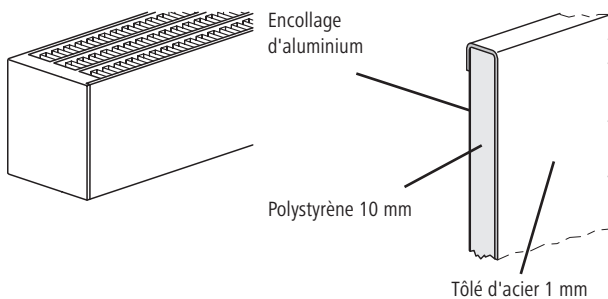
LONGUEUR MAXIMALE

Pour des raisons de poids et de transport, les convecteurs Arbonia ne peuvent être livrés d'usine d'une seule pièce que jusqu'à une longueur maximale (voir tableaux de prix).



CONVECTEURS

Sur les convecteurs en exécution WVO, l'écran anti-rayonnement continu isolé réduit les pertes par rayonnement arrière. Arbonia recommande de poser les convecteurs WVO devant des vitrages.



Spécificités:

- Puissance calorifique optimale avec dimensions réduites
- Intégration harmonieuse dans toutes les configurations de pièce
- L'écran anti-rayonnement WVO continu isolé à l'arrière réduit les pertes par rayonnement
- Efficacité grâce aux vannes pré-réglées
- Bande de recouvrement attrayante sur demande
- Montage aisé et sûr selon VDI 6036
- Fixation avec pieds vissés ou comme banquette
- Longueurs spéciales
- Exécution coudée

TEXTE DESCRIPTIF

Convecteurs WVO Arbonia avec vanne intégrée

Radiateur avec tubes carrés plats en acier de 70 x 11 x 1,5 ou 70 x 11 x 2 mm, jusqu'à 5 les uns derrière les autres et 4 les uns sur les autres, pour une pression de service de 6 ou 10 bars avec lamelles de convection, collecteurs frontaux reliés par des cordons de soudure invisibles et arêtes arrondies de tous côtés avec $R_{min} = 2$ mm.

Prêt au montage, avec 2 à 4 filetages de raccordement disposés à dans les collecteurs pour départ et retour de même que purge et vidange.

Avec insert de vanne intégré et réglable. La valeur k_v est pré-réglée en usine et adaptée à la puissance calorifique.

Ecran anti-rayonnement avec isolation polystyrène et encollage d'aluminium, non démontable, d'une valeur $k < 0,9$ watt/m²K.

Exécution avec bande de recouvrement appliquée sans serrage de façon standard contre un supplément de prix. La variante de la bande de recouvrement à monter et fixer (contre un nouveau supplément de prix) en accord avec les règles pour le contrôle des radiateurs de la sécurité du travail (Assurance accident officielle GUV) est possible en option.

Revêtement selon DIN 55900 parties 1 et 2.

Contrôle de résistance à la pression et d'étanchéité.

Puissance calorifique contrôlée et enregistrée selon EN 442.

Avec label de qualité RAL.

Conformité CE.

Adapté pour les installations de chauffage à eau chaude selon DIN 18380 et qualité de l'eau selon VDI 2035, ÖNORM H5195 et SWKI BT 102-01.

Température de service maximale admissible: 110 °C

Pression de service max.:

6 bars/600 kPa

10 bars/1000 kPa (exécution haute pression)

Emballé pour un transport sûr.

PROGRAMME DE LIVRAISON

- 4 profondeurs: 133, 194, 255 et 316 mm
 - tous modèles avec lamelles à l'arrière et écran anti-rayonnement à l'arrière
- 4 hauteurs: 70, 140, 210 et 280 mm
- Longueur:
 - 500–2000 mm: par pas de: 100 mm
 - 2000–6000 mm: par pas de: 200 mm
 - Longueur maximale: 3000–6000 mm
- Ecran anti-rayonnement:
 - réflecteur continu en tôle, non démontable, pour les lamelles arrière
 - avec isolation polystyrène et encollage d'aluminium, comme réflecteur
 - Valeur $k < 0,9$ watt/m²K
- vanne intégrée avec valeur k_v réglée en usine:
 - disposée latéralement en haut, à gauche ou à droite
 - disposée en standard à l'arrière (ou à l'avant en exécution spéciale)
 - Tête thermostatique non comprise dans la livraison, à commander en accessoire
- Raccordements:
 - Raccordement bitube, par dessous, intégré au radiateur
 - Raccords côte à côte (sur le côté de la vanne ou centrés), entraxe: 50 mm
 - Départ toujours à l'extérieur (du côté de la vanne)
 - Diamètre de raccordement: filetage intérieur fil. 1/2"
 - Possibilité de raccordement à un système monotube à l'aide d'un raccord en H supplémentaire (voir Accessoires)

LONGUEUR MAXIMALE

Pour des raisons de poids et de transport, les convecteurs Arbonia ne peuvent être livrés d'usine d'une seule pièce que jusqu'à une longueur maximale (voir tableaux de prix).

LIMITES DES VANNES

Limites de puissance des convecteurs à vanne, voir convecteur C avec vanne intégrée



EXÉCUTIONS SPÉCIALES SANS VANNE INTÉGRÉE

- Raccordements monotubes
- Exécution haute pression 10 bars (1000 kPa)
- Fixation avec pieds vissés
- Longueurs spéciales
- Exécution coudée
- Fixation comme banquette:
 - pour convecteurs d'une profondeur de 133 à 316 mm
 - Consoles à commander en accessoires

EXÉCUTIONS SPÉCIALES AVEC VANNE INTÉGRÉE

- Exécution haute pression 10 bars (1000 kPa)
- Fixation avec pieds vissés
- Longueurs spéciales
- Exécution coudée
- Fixation comme banquette:
 - pour convecteurs d'une profondeur de 133–316 mm
 - Consoles à commander en accessoires

TRAITEMENTS DE SURFACE

- AllFinish en blanc signalisation (AF) RAL 9016
- Apprêté (GRD)
- Peinture de finition ColorFinish en couleur standard (CF)
- Peinture de finition SuperFinish en couleur au choix (SF) ^{1) 2)}
- Revêtement de protection anticorrosion
 - Avec peinture de finition en blanc signalisation (WF)
 - Avec peinture de finition en couleur standard ou en couleur au choix (VF)
- Zingage au feu à l'extérieur, pour pièces mouillées (piscines couvertes, buanderies, etc.), ne concerne pas les salles humides (salles de bains et WC)
 - Sans laquage (ZN)
 - Et laquage structuré en blanc (ZL)
 - Et laquage structuré en couleur au choix (ZK) ¹⁾

Avertissement pour le laquage sur site des convecteurs WVO

L'isolation en polystyrène de l'écran anti-rayonnement ne doit pas entrer en contact avec des solvants ou des diluants. Le laquage ne doit pas être thermodurci. Un séchage forcé à 55 °C est admissible.

Toutes les peintures de finition sont thermodurcies à env. 170 °C.

CONDITIONS D'EXPLOITATION

- Pour les installations de chauffage à eau chaude selon DIN 18380 et qualité de l'eau selon VDI2035, ÖNORM H5195 et SWKI BT 102-01
- Utilisable en zones conventionnelles et basse température
- Utilisable pour chauffages à distance et immeubles hauts (pression de service admissible élevée)
- Les radiateurs Arbonia ne conviennent pas pour les chauffages à vapeur.

Caractéristiques importantes d'exploitation	Exécution standard	Exécution haute pression
Pression de service [bar (kPa)]	6,0 (600)	10,0 (1000)
Pression d'essai [bar (kPa)]	7,8 (780)	13,0 (1300)
Température max. [°C]	110	110

DÉBIT D'EAU MINIMAL

Le débit d'eau minimal ne doit pas être inférieur à 20 % du débit d'eau normalisé suivant EN442 pour éviter toute perte de puissance. Ceci vaut pour le raccordement du même côté et du côté opposé.

Perte de charge Δp :

$$\Delta p = \zeta \times \rho / 2 \times w^2$$

Δp : Perte de charge [Pa]

ζ : Coefficient de résistance Zeta []

ρ : Densité de l'eau [kg/m³]

w : Vitesse de l'eau [m/s]

PUISSANCES CALORIFIQUES

Les puissances calorifiques indiquées pour les exécutions laquées ont été contrôlées selon les directives de la norme EN 442 et enregistrées auprès d'institutions indépendantes:

Pour le numéro de contrôle et l'enregistrement, voir «Informations générales».

¹⁾ Pas dans toutes les couleurs

²⁾ Plus supplément pour la quantité minimum sur demande

Définition du supplément de prix selon le chapitre «Informations générales – Nuancier de couleurs des radiateurs Arbonia»


DONNÉES TECHNIQUES ET PRIX PAR MÈTRE – HAUTEUR 70–280 MM

Hauteur H [mm]	Profon- deur T [mm]	Modèle	Puissance calorifique EN 442				Exposant n	Poids par mètre M [kg/m]	Surface par mètre A [m ² /m]	Conte- nance en eau par mètre W [L/m]	Débit massique normalisé q _{ms} [kg/h m]	Part de rayonne- ment s [%]	Prix par pièce [CHF/pce]	Prix/m sans AB [CHF/m]
			Φ _i ΔT 50 K 75/65/20 °C [watt/m]	Φ ΔT 42 K 70/55/20 °C [watt/m]	Φ ΔT 25 K 50/40/20 °C [watt/m]	Φ ΔT 16 K 40/32/20 °C [watt/m]								Prix/m avec AB [CHF/m]
70	133	C072/1W	458	374	197	114	1,2000	8,8	2,0	1,2	40	20	465,31	268,44 344,00
	194	C073/1W	720	586	307	177	1,2100	12,4	2,9	2,0	59,4	10	545,64	322,93 431,02
	255	C074/1W	933	759	396	227	1,2200	16,1	3,8	2,9	78	10	599,07	415,08 555,12
	316	C075/1W	1097	889	459	261	1,2400	19,5	4,7	3,7	95,8	10	769,30	564,25 736,22
	133	C142/1W	723	584	298	168	1,2600	17,3	4,2	2,5	63,1	20	522,81	462,83 538,39
140	194	C143/1W	1145	923	469	263	1,2700	25,5	6,1	4,1	94,7	10	595,99	558,29 666,38
	255	C144/1W	1372	1104	558	312	1,2800	33,7	8,0	5,6	123,3	10	672,65	698,44 838,48
	316	C145/1W	1796	1443	725	403	1,2900	41,7	10,0	7,2	147,7	10	759,08	924,15 1096,12
	133	C212/1W	934	748	372	205	1,3100	25,9	6,3	3,9	82,1	20	580,30	527,16 602,72
210	194	C213/1W	1432	1143	562	307	1,3300	38,6	9,3	6,1	117,9	10	739,38	750,82 858,91
	255	C214/1W	1911	1520	739	401	1,3500	51,2	12,3	8,3	155,7	10	853,95	980,88 1120,92
	316	C215/1W	2372	1890	924	503	1,3400	63,8	15,2	10,7	195,7	10	978,73	1244,40 1416,37
	133	C282/1W	1110	878	421	225	1,3800	34,3	8,5	5,2	101	20	637,17	655,48 731,04
280	194	C283/1W	1580	1252	603	324	1,3700	51,7	12,5	8,2	141	10	797,05	940,35 1048,44
	255	C284/1W	2167	1717	827	444	1,3700	69,0	16,5	11,1	187,2	10	938,15	1233,23 1373,27
	316	C285/1W	2870	2271	1087	581	1,3800	84,6	20,5	14,9	242,8	10	1082,04	1594,48 1766,45

Calculs individuels de puissances calorifiques, voir: «Informations générales»

Calcul de prix:

Prix par radiateur sans bande de recouvrement = prix de base par pièce + longueur en mètres x prix par mètre sans AB

Prix par radiateur avec bande de recouvrement = prix de base par pièce + longueur en mètres x prix par mètre avec mit AB

Respecter les schémas de raccordement soumis à un supplément de prix.



PRIX ET PUISSANCES – HAUTEUR 70 MM

Avec puissances calorifiques en fonction de la longueur et de la profondeur

Modèle		C072/1W	C073/1W	C074/1W	C075/1W
Hauteur H	[mm]	70	70	70	70
Profondeur T	[mm]	133	194	255	316
Hauteur des lamelles	[mm]	60	60	60	60
Poids par mètre M	[kg/m]	8,8	12,4	16,1	19,5
Part de rayonnement s	[%]	20	10	10	10
Exposant n	[]	1,2000	1,2100	1,2200	1,2400
Puissance calorifique normalisée Φ_1	[watt/m]	458	720	933	1097
Prix par pièce	[CHF/pce.]	465,31	545,64	599,07	769,30
Prix par mètre	[CHF/m]	sans AB avec AB ¹⁾ 268,44 344,00	sans AB avec AB ¹⁾ 322,93 431,02	sans AB avec AB ¹⁾ 415,08 555,12	sans AB avec AB ¹⁾ 564,25 736,22

Longueur L	Φ_1 ΔT	C072/1W		C073/1W		C074/1W		C075/1W		Φ_1 ΔT	50 K	Prix	Prix
		50 K	Prix	Prix	50 K	Prix	Prix	50 K	Prix				
[mm]	[watt]	[CHF]	[CHF]	[watt]	[CHF]	[CHF]	[watt]	[CHF]	[CHF]	[watt]	[CHF]	[CHF]	[CHF]
500	229	599,53	637,31	360	707,11	761,15	467	806,61	876,63	549	1051,43	1137,41	
600	275	626,37	671,71	432	739,40	804,25	560	848,12	932,14	658	1107,85	1211,03	
700	321	653,22	706,11	504	771,69	847,35	653	889,63	987,65	768	1164,28	1284,65	
800	366	680,06	740,51	576	803,98	890,46	746	931,13	1043,17	878	1220,70	1358,28	
900	412	706,91	774,91	648	836,28	933,56	840	972,64	1098,68	987	1277,13	1431,90	
1000	458	733,75	809,31	720	868,57	976,66	933	1014,15	1154,19	1097	1333,55	1505,52	
1100	504	760,59	843,71	792	900,86	1019,76	1026	1055,66	1209,70	1207	1389,98	1579,14	
1200	550	787,44	878,11	864	933,16	1062,86	1120	1097,17	1265,21	1316	1446,40	1652,76	
1300	595	814,28	912,51	936	965,45	1105,97	1213	1138,67	1320,73	1426	1502,83	1726,39	
1400	641	841,13	946,91	1008	997,74	1149,07	1306	1180,18	1376,24	1536	1559,25	1800,01	
1500	687	867,97	981,31	1080	1030,04	1192,17	1400	1221,69	1431,75	1646	1615,68	1873,63	
1600	733	894,81	1015,71	1152	1062,33	1235,27	1493	1263,20	1487,26	1755	1672,10	1947,25	
1700	779	921,66	1050,11	1224	1094,62	1278,37	1586	1304,71	1542,77	1865	1728,53	2020,87	
1800	824	948,50	1084,51	1296	1126,91	1321,48	1679	1346,21	1598,29	1975	1784,95	2094,50	
1900	870	975,35	1118,91	1368	1159,21	1364,58	1773	1387,72	1653,80	2084	1841,38	2168,12	
2000	916	1002,19	1153,31	1440	1191,50	1407,68	1866	1429,23	1709,31	2194	1897,80	2241,74	
2200	1008	1055,88	1222,11	1584	1256,09	1493,88	2053	1512,25	1820,33	2413	2010,65	2388,98	
2400	1099	1109,57	1290,91	1728	1320,67	1580,09	2239	1595,26	1931,36	2633	2123,50	2536,23	
2600	1191	1163,25	1359,71	1872	1385,26	1666,29	2426	1678,28	2042,38	2852	2236,35	2683,47	
2800	1282	1216,94	1428,51	2016	1449,84	1752,50	2612	1761,29	2153,41	3072	2349,20	2830,72	
3000	1374	1270,63	1497,31	2160	1514,43	1838,70	2799	1844,31	2264,43	3291	2462,05	2977,96	
3200	1466	1324,32	1566,11	2304	1579,02	1924,90	2986	1927,33	2375,45	3510	2574,90	3125,20	
3400	1557	1378,01	1634,91	2448	1643,60	2011,11	3172	2010,34	2486,48	3730	2687,75	3272,45	
3600	1649	1431,69	1703,71	2592	1708,19	2097,31	3359	2093,36	2597,50	3949	2800,60	3419,69	
3800	1740	1485,38	1772,51	2736	1772,77	2183,52	3545	2176,37	2708,53	4169	2913,45	3566,94	
4000	1832	1539,07	1841,31	2880	1837,36	2269,72	3732	2259,39	2819,55	4388	3026,30	3714,18	
4200	1924	1592,76	1910,11	3024	1901,95	2355,92	3919	2342,41	2930,57	4607	3139,15	3861,42	
4400	2015	1646,45	1978,91	3168	1966,53	2442,13	4105	2425,42	3041,60	4827	3252,00	4008,67	
4600	2107	1700,13	2047,71	3312	2031,12	2528,33	4292	2508,44	3152,62	5046	3364,85	4155,91	
4800	2198	1753,82	2116,51	3456	2095,70	2614,54	4478	2591,45	3263,65	5266	3477,70	4303,16	
5000	2290	1807,51	2185,31	3600	2160,29	2700,74	4665	2674,47	3374,67	5485	3590,55	4450,40	
5200	2382	1861,20	2254,11	3744	2224,88	2786,94	4852	2757,49	3485,69	5704	3703,40	4597,64	
5400	2473	1914,89	2322,91	3888	2289,46	2873,15	5038	2840,50	3596,72	5924	3816,25	4744,89	
5600	2565	1968,57	2391,71	4032	2354,05	2959,35	5225	2923,52	3707,74	6143	3929,10	4892,13	
5800	2656	2022,26	2460,51	4176	2418,63	3045,56	5411	3006,53	3818,77	6363	4041,95	5039,38	
6000	2748	2075,95	2529,31	4320	2483,22	3131,76	5598	3089,55	3929,79	6582	4154,80	5186,62	
Longueur maximale L	[mm]	6000		6000		6000		6000		6000			

¹⁾ Tenir compte de la puissance réduite de 5–7 % des radiateurs avec bande de recouvrement AB.

Poids par radiateur > 125 kg (poids à vide)

Puissance calorifique normalisée Φ_1 et Φ_3 à 75/65/20 °C (ΔT 50 K) selon EN 442Supplément de prix de raccordement (par radiateur) **sans vanne intégrée**

Technique de raccordement	Figure de raccordement	Supplément de prix
2	12, 34, 14, 32, 68 et 86	–
	24, 42, 16, 38, 66 et 88	69,52 CHF
	69 et 89	86,65 CHF
	99	257,47 CHF
10	Tube plongeur 2, 4, 6 et 8	38,61 CHF
12	TKM 6, 8	59,23 CHF

Supplément de prix de raccordement (par radiateur) **avec vanne intégrée**

Technique de raccordement	Figure de raccordement	Supplément de prix
Vanne latérale en haut	31, 32	240,94 CHF
	41, 42	277,84 CHF
	31, 32	468,77 CHF
	41, 42	505,67 CHF

Pour un aperçu des variantes de raccordement, se reporter aux possibilités de raccordement.



PRIX ET PUISSANCES – HAUTEUR 140 MM

Avec puissances calorifiques en fonction de la longueur et de la profondeur

Modèle		C142/1W	C143/1W	C144/1W	C145/1W
Hauteur H	[mm]	140	140	140	140
Profondeur T	[mm]	133	194	255	316
Hauteur des lamelles	[mm]	130	130	130	130
Poids par mètre M	[kg/m]	17,3	25,5	33,7	41,7
Part de rayonnement s	[%]	20	10	10	10
Exposant n	[]	1,2600	1,2700	1,2800	1,2900
Puissance calorifique normalisée Φ_i	[watt/m]	723	1145	1372	1796
Prix par pièce	[CHF/pce.]	522,81	595,99	672,65	759,08
Prix par mètre	[CHF/m]	sans AB avec AB ¹⁾ 462,83 538,39	sans AB avec AB ¹⁾ 558,29 666,38	sans AB avec AB ¹⁾ 698,44 838,48	sans AB avec AB ¹⁾ 924,15 1096,12

Longueur L [mm]	$\Phi_i \Delta T$ 50 K			$\Phi_i \Delta T$ 50 K			$\Phi_i \Delta T$ 50 K			$\Phi_i \Delta T$ 50 K			
	Prix [CHF]	Prix [CHF]	Prix [CHF]	Prix [CHF]	Prix [CHF]	Prix [CHF]	Prix [CHF]	Prix [CHF]	Prix [CHF]	Prix [CHF]	Prix [CHF]		
500	362	754,23	792,01	573	875,14	929,18	686	1021,87	1091,89	898	1221,16	1307,14	
600	434	800,51	845,84	687	930,96	995,82	823	1091,71	1175,74	1078	1313,57	1416,75	
700	506	846,79	899,68	802	986,79	1062,46	960	1161,56	1259,59	1257	1405,99	1526,36	
800	578	893,07	953,52	916	1042,62	1129,09	1098	1231,40	1343,43	1437	1498,40	1635,98	
900	651	939,36	1007,36	1031	1098,45	1195,73	1235	1301,25	1427,28	1616	1590,82	1745,59	
1000	723	985,64	1061,20	1145	1154,28	1262,37	1372	1371,09	1511,13	1796	1683,23	1855,20	
1100	795	1031,92	1115,04	1260	1210,11	1329,01	1509	1440,93	1594,98	1976	1775,65	1964,81	
1200	868	1078,21	1168,88	1374	1265,94	1395,65	1646	1510,78	1678,83	2155	1868,06	2074,42	
1300	940	1124,49	1222,72	1489	1321,77	1462,28	1784	1580,62	1762,67	2335	1960,48	2184,04	
1400	1012	1170,77	1276,56	1603	1377,60	1528,92	1921	1650,47	1846,52	2514	2052,89	2293,65	
1500	1085	1217,06	1330,40	1718	1433,43	1595,56	2058	1720,31	1930,37	2694	2145,31	2403,26	
1600	1157	1263,34	1384,23	1832	1489,25	1662,20	2195	1790,15	2014,22	2874	2237,72	2512,87	
1700	1229	1309,62	1438,07	1947	1545,08	1728,84	2332	1860,00	2098,07	3053	2330,14	2622,48	
1800	1301	1355,90	1491,91	2061	1600,91	1795,47	2470	1929,84	2181,91	3233	2422,55	2732,10	
1900	1374	1402,19	1545,75	2176	1656,74	1862,11	2607	1999,69	2265,76	3412	2514,97	2841,71	
2000	1446	1448,47	1599,59	2290	1712,57	1928,75	2744	2069,53	2349,61	3592	2607,38	2951,32	
2200	1591	1541,04	1707,27	2519	1824,23	2062,03	3018	2209,22	2517,31	3951	2792,21	3170,54	
2400	1735	1633,60	1814,95	2748	1935,89	2195,30	3293	2348,91	2685,00	4310	2977,04	3389,77	
2600	1880	1726,17	1922,62	2977	2047,54	2328,58	3567	2488,59	2852,70	4670	3161,87	3608,99	
2800	2024	1818,73	2030,30	3206	2159,20	2461,85	3842	2628,28	3020,39	5029	3346,70	3828,22	
3000	2169	1911,30	2137,98	3435	2270,86	2595,13	4116	2767,97	3188,09	5388	3531,53	4047,44	
3200	2314	2003,87	2245,66	3664	2382,52	2728,41	4390	2907,66	3355,79	5747	3716,36	4266,66	
3400	2458	2096,43	2353,34	3893	2494,18	2861,68	4665	3047,35	3523,48	6106	3901,19	4485,89	
3600	2603	2189,00	2461,01	4122	2605,83	2994,96	4939	3187,03	3691,18	6466	4086,02	4705,11	
3800	2747	2281,56	2568,69	4351	2717,49	3128,23	5214	3326,72	3858,87	6825	4270,85	4924,34	
4000	2892	2374,13	2676,37	4580	2829,15	3261,51	5488	3466,41	4026,57	7184	4455,68	5143,56	
4200	3037	2466,70	2784,05	4809	2940,81	3394,79	5762	3606,10	4194,27	7543	4640,51	5362,78	
4400	3181	2559,26	2891,73	5038	3052,47	3528,06	6037	3745,79	4361,96	7902	4825,34	5582,01	
4600	3326	2651,83	2999,40	5267	3164,12	3661,34	6311	3885,47	4529,66	8262	5010,17	5801,23	
4800	3470	2744,39	3107,08	5496	3275,78	3794,61	6586	4025,16	4697,35	8621	5195,00	6020,46	
5000	3615	2836,96	3214,76	5725	3387,44	3927,89	6860	4164,85	4865,05	8980	5379,83	6239,68	
5200	3760	2929,53	3322,44	5954	3499,10	4061,17	7134	4304,54	5032,75	9339	5564,66	6458,90	
5400	3904	3022,09	3430,12	6183	3610,76	4194,44	7409	4444,23	5200,44	9698	5749,49	6678,13	
5600	4049	3114,66	3537,79	6412	3722,41	4327,72	7683	4583,91	5368,14	10058	5934,32	6897,35	
5800	4193	3207,22	3645,47	6641	3834,07	4460,99	7958	4723,60	5535,83	10417	6119,15	7116,58	
6000	4338	3299,79	3753,15	6870	3945,73	4594,27	8232	4863,29	5703,53				
Longueur maximale L	[mm]	6000			6000			6000			5900		

¹⁾ Tenir compte de la puissance réduite de 5–7 % des radiateurs avec bande de recouvrement AB.

Poids par radiateur > 125 kg (poids à vide)

Puissance calorifique normalisée Φ_i et Φ_e à 75/65/20 °C (ΔT 50 K) selon EN 442

Supplément de prix de raccordement (par radiateur) **sans vanne intégrée**

Technique de raccordement	Figure de raccordement	Supplément de prix
2	12, 34, 14, 32, 68 et 86	–
	24, 42, 16, 38, 66 et 88	69,52 CHF
	69 et 89	86,65 CHF
	99	257,47 CHF
10	Tube plongeur 2, 4, 6 et 8	38,61 CHF
12	TKM 6, 8	59,23 CHF

Supplément de prix de raccordement (par radiateur) **avec vanne intégrée**

Technique de raccordement	Figure de raccordement	Supplément de prix	
Vanne latérale en haut	31, 32	240,94 CHF	
	41, 42	69, 89	
	31, 32	277,84 CHF	
	41, 42	468,77 CHF	
		96, 98	505,67 CHF

Pour un aperçu des variantes de raccordement, se reporter aux possibilités de raccordement.



PRIX ET PUISSANCES – HAUTEUR 210 MM

Avec puissances calorifiques en fonction de la longueur et de la profondeur

Modèle		C212/1W	C213/1W	C214/1W	C215/1W
Hauteur H	[mm]	210	210	210	210
Profondeur T	[mm]	133	194	255	316
Hauteur des lamelles	[mm]	200	200	200	200
Poids par mètre M	[kg/m]	25,9	38,6	51,2	63,8
Part de rayonnement s	[%]	20	10	10	10
Exposant n	[]	1,3100	1,3300	1,3500	1,3400
Puissance calorifique normalisée Φ_1	[watt/m]	934	1432	1911	2372
Prix par pièce	[CHF/pce.]	580,30	739,38	853,95	978,73
Prix par mètre	[CHF/m]	sans AB avec AB ¹⁾ 527,16 602,72	sans AB avec AB ¹⁾ 750,82 858,91	sans AB avec AB ¹⁾ 980,88 1120,92	sans AB avec AB ¹⁾ 1244,40 1416,37

Longueur L [mm]	Φ_1 ΔT 50 K			Φ_2 ΔT 50 K			Φ_3 ΔT 50 K			Φ_4 ΔT 50 K		
	Prix [CHF]	Prix [CHF]	Prix [CHF]	Prix [CHF]	Prix [CHF]	Prix [CHF]	Prix [CHF]	Prix [CHF]	Prix [CHF]	Prix [CHF]	Prix [CHF]	
500	467	843,88	881,66	716	1114,79	1168,84	956	1344,39	1414,41	1186	1600,93	1686,92
600	560	896,60	941,93	859	1189,87	1254,73	1147	1442,48	1526,50	1423	1725,37	1828,55
700	654	949,31	1002,20	1002	1264,95	1340,62	1338	1540,57	1638,59	1660	1849,81	1970,19
800	747	1002,03	1062,48	1146	1340,04	1426,51	1529	1638,65	1750,69	1898	1974,25	2111,83
900	841	1054,74	1122,75	1289	1415,12	1512,40	1720	1736,74	1862,78	2135	2098,69	2253,46
1000	934	1107,46	1183,02	1432	1490,20	1598,29	1911	1834,83	1974,87	2372	2223,13	2395,10
1100	1027	1160,18	1243,29	1575	1565,28	1684,18	2102	1932,92	2086,96	2609	2347,57	2536,74
1200	1121	1212,89	1303,56	1718	1640,36	1770,07	2293	2031,01	2199,05	2846	2472,01	2678,37
1300	1214	1265,61	1363,84	1862	1715,45	1855,96	2484	2129,09	2311,15	3084	2596,45	2820,01
1400	1308	1318,32	1424,11	2005	1790,53	1941,85	2675	2227,18	2423,24	3321	2720,89	2961,65
1500	1401	1371,04	1484,38	2148	1865,61	2027,75	2867	2325,27	2535,33	3558	2845,33	3103,29
1600	1494	1423,76	1544,65	2291	1940,69	2113,64	3058	2423,36	2647,42	3795	2969,77	3244,92
1700	1588	1476,47	1604,92	2434	2015,77	2199,53	3249	2521,45	2759,51	4032	3094,21	3386,56
1800	1681	1529,19	1665,20	2578	2090,86	2285,42	3440	2619,53	2871,61	4270	3218,65	3528,20
1900	1775	1581,90	1725,47	2721	2165,94	2371,31	3631	2717,62	2983,70	4507	3343,09	3669,83
2000	1868	1634,62	1785,74	2864	2241,02	2457,20	3822	2815,71	3095,79	4744	3467,53	3811,47
2200	2055	1740,05	1906,28	3150	2391,18	2628,98	4204	3011,89	3319,97	5218	3716,41	4094,74
2400	2242	1845,48	2026,83	3437	2541,35	2800,76	4586	3208,06	3544,16	5693	3965,29	4378,02
2600	2428	1950,92	2147,37	3723	2691,51	2972,55	4969	3404,24	3768,34	6167	4214,17	4661,29
2800	2615	2056,35	2267,92	4010	2841,68	3144,33	5351	3600,41	3992,53	6642	4463,05	4944,57
3000	2802	2161,78	2388,46	4296	2991,84	3316,11	5733	3796,59	4216,71	7116	4711,93	5227,84
3200	2989	2267,21	2509,00	4582	3142,00	3487,89	6115	3992,77	4440,89	7590	4960,81	5511,11
3400	3176	2372,64	2629,55	4869	3292,17	3659,67	6497	4188,94	4665,08	8065	5209,69	5794,39
3600	3362	2478,08	2750,09	5155	3442,33	3831,46	6880	4385,12	4889,26	8539	5458,57	6077,66
3800	3549	2583,51	2870,64	5442	3592,50	4003,24	7262	4581,29	5113,45	9014	5707,45	6360,94
4000	3736	2688,94	2991,18	5728	3742,66	4175,02	7644	4777,47	5337,63			
4200	3923	2794,37	3111,72	6014	3892,82	4346,80	8026	4973,65	5561,81			
4400	4110	2899,80	3232,27	6301	4042,99	4518,58	8408	5169,82	5786,00			
4600	4296	3005,24	3352,81	6587	4193,15	4690,37	8791	5366,00	6010,18			
4800	4483	3110,67	3473,36	6874	4343,32	4862,15	9173	5562,17	6234,37			
5000	4670	3216,10	3593,90	7160	4493,48	5033,93						
5200	4857	3321,53	3714,44	7446	4643,64	5205,71						
5400	5044	3426,96	3834,99	7733	4793,81	5377,49						
5600	5230	3532,40	3955,53	8019	4943,97	5549,28						
5800	5417	3637,83	4076,08	8306	5094,14	5721,06						
6000	5604	3743,26	4196,62	8592	5244,30	5892,84						

Longueur maximale L	[mm]	6000	6000	4800	3900
---------------------	------	------	------	------	------

¹⁾ Tenir compte de la puissance réduite de 5–7 % des radiateurs avec bande de recouvrement AB.

Poids par radiateur > 125 kg (poids à vide)

Puissance calorifique normalisée Φ_1 et Φ_3 à 75/65/20 °C (ΔT 50 K) selon EN 442Supplément de prix de raccordement (par radiateur) **sans vanne intégrée**

Technique de raccordement	Figure de raccordement	Supplément de prix
2	12, 34, 14, 32, 68 et 86	–
	24, 42, 16, 38, 66 et 88	69,52 CHF
	69 et 89	86,65 CHF
	99	257,47 CHF
10	Tube plongeur 2, 4, 6 et 8	38,61 CHF
12	TKM 6, 8	59,23 CHF

Supplément de prix de raccordement (par radiateur) **avec vanne intégrée**

Technique de raccordement	Figure de raccordement	Supplément de prix
Vanne latérale en haut	31, 32	240,94 CHF
	41, 42	277,84 CHF
	31, 32	468,77 CHF
	41, 42	505,67 CHF

Pour un aperçu des variantes de raccordement, se reporter aux possibilités de raccordement.



PRIX ET PUISSANCES – HAUTEUR 280 MM

Avec puissances calorifiques en fonction de la longueur et de la profondeur

Modèle		C282/1W	C283/1W	C284/1W	C285/1W
Hauteur H	[mm]	280	280	280	280
Profondeur T	[mm]	133	194	255	316
Hauteur des lamelles	[mm]	270	270	270	270
Poids par mètre M	[kg/m]	34,3	51,7	69,0	84,6
Part de rayonnement s	[%]	20	10	10	10
Exposant n	[]	1,3800	1,3700	1,3700	1,3800
Puissance calorifique normalisée Φ_i	[watt/m]	1110	1580	2167	2870
Prix par pièce	[CHF/pce.]	637,17	797,05	938,15	1082,04
Prix par mètre	[CHF/m]	sans AB avec AB ¹⁾ 655,48 731,04	sans AB avec AB ¹⁾ 940,35 1048,44	sans AB avec AB ¹⁾ 1233,23 1373,27	sans AB avec AB ¹⁾ 1594,48 1766,45

Longueur L [mm]	Φ_i ΔT 50 K		Φ_i ΔT 50 K		Φ_i ΔT 50 K		Φ_i ΔT 50 K					
	Prix [CHF]	Prix [CHF]	Prix [CHF]	Prix [CHF]	Prix [CHF]	Prix [CHF]	Prix [CHF]	Prix [CHF]				
500	555	964,91	1002,69	790	1267,23	1321,27	1084	1554,77	1624,79	1435	1879,28	1965,27
600	666	1030,46	1075,79	948	1361,26	1426,11	1300	1678,09	1762,11	1722	2038,73	2141,91
700	777	1096,01	1148,90	1106	1455,30	1530,96	1517	1801,41	1899,44	2009	2198,18	2318,56
800	888	1161,55	1222,00	1264	1549,33	1635,80	1734	1924,73	2036,77	2296	2357,62	2495,20
900	999	1227,10	1295,11	1422	1643,37	1740,65	1950	2048,06	2174,09	2583	2517,07	2671,85
1000	1110	1292,65	1368,21	1580	1737,40	1845,49	2167	2171,38	2311,42	2870	2676,52	2848,49
1100	1221	1358,20	1441,31	1738	1831,44	1950,33	2384	2294,70	2448,75	3157	2835,97	3025,14
1200	1332	1423,75	1514,42	1896	1925,47	2055,18	2600	2418,03	2586,07	3444	2995,42	3201,78
1300	1443	1489,29	1587,52	2054	2019,51	2160,02	2817	2541,35	2723,40	3731	3154,86	3378,43
1400	1554	1554,84	1660,63	2212	2113,54	2264,87	3034	2664,67	2860,73	4018	3314,31	3555,07
1500	1665	1620,39	1733,73	2370	2207,58	2369,71	3251	2788,00	2998,06	4305	3473,76	3731,72
1600	1776	1685,94	1806,83	2528	2301,61	2474,55	3467	2911,32	3135,38	4592	3633,21	3908,36
1700	1887	1751,49	1879,94	2686	2395,65	2579,40	3684	3034,64	3272,71	4879	3792,66	4085,01
1800	1998	1817,03	1953,04	2844	2489,68	2684,24	3901	3157,96	3410,04	5166	3952,10	4261,65
1900	2109	1882,58	2026,15	3002	2583,72	2789,09	4117	3281,29	3547,36	5453	4111,55	4438,30
2000	2220	1948,13	2099,25	3160	2677,75	2893,93	4334	3404,61	3684,69	5740	4271,00	4614,94
2200	2442	2079,23	2245,46	3476	2865,82	3103,62	4767	3651,26	3959,34	6314	4589,90	4968,23
2400	2664	2210,32	2391,67	3792	3053,89	3313,31	5201	3897,90	4234,00	6888	4908,79	5321,52
2600	2886	2341,42	2537,87	4108	3241,96	3522,99	5634	4144,55	4508,65	7462	5227,69	5674,81
2800	3108	2472,51	2684,08	4424	3430,03	3732,68	6068	4391,19	4783,31	8036	5546,58	6028,10
3000	3330	2603,61	2830,29	4740	3618,10	3942,37	6501	4637,84	5057,96			
3200	3552	2734,71	2976,50	5056	3806,17	4152,06	6934	4884,49	5332,61			
3400	3774	2865,80	3122,71	5372	3994,24	4361,75	7368	5131,13	5607,27			
3600	3996	2996,90	3268,91	5688	4182,31	4571,43	7801	5377,78	5881,92			
3800	4218	3127,99	3415,12	6004	4370,38	4781,12						
4000	4440	3259,09	3561,33	6320	4558,45	4990,81						
4200	4662	3390,19	3707,54	6636	4746,52	5200,50						
4400	4884	3521,28	3853,75	6952	4934,59	5410,19						
4600	5106	3652,38	3999,95	7268	5122,66	5619,87						
4800	5328	3783,47	4146,16	7584	5310,73	5829,56						
5000	5550	3914,57	4292,37									
5200	5772	4045,67	4438,58									
5400	5994	4176,76	4584,79									
5600	6216	4307,86	4730,99									
5800	6438	4438,95	4877,20									
6000	6660	4570,05	5023,41									

Longueur maximale L	[mm]	6000	4800	3600	2900
---------------------	------	------	------	------	------

¹⁾ Tenir compte de la puissance réduite de 5–7 % des radiateurs avec bande de recouvrement AB.

Poids par radiateur > 125 kg (poids à vide)

Puissance calorifique normalisée Φ_i et Φ_e à 75/65/20 °C (ΔT 50 K) selon EN 442

Supplément de prix de raccordement (par radiateur) **sans vanne intégrée**

Technique de raccordement	Figure de raccordement	Supplément de prix
2	12, 34, 14, 32, 68 et 86	–
	24, 42, 16, 38, 66 et 88	69,52 CHF
	69 et 89	86,65 CHF
	99	257,47 CHF
10	Tube plongeur 2, 4, 6 et 8	38,61 CHF
12	TKM 6, 8	59,23 CHF

Supplément de prix de raccordement (par radiateur) **avec vanne intégrée**

Technique de raccordement	Figure de raccordement	Supplément de prix
Vanne latérale en haut	31, 32	240,94 CHF
	41, 42	277,84 CHF
	31, 32	468,77 CHF
	41, 42	505,67 CHF
	96, 98	

Pour un aperçu des variantes de raccordement, se reporter aux possibilités de raccordement.





RACCORDEMENTS BITUBES SANS VANNE INTÉGRÉE

Technique de raccordement	Code de commande 5	Va- leur ζ	Disposition 6	Code de commande 7	Code de commande		Supplément de prix par radiateur [CHF]		
					VL	RL			
Bitube, latéral	2	2,0		14	32		-		
								69,52	
Bitube, latéral et par dessus	2	2,0		12	12	38	38		
								12	69,52
								34	34
Bitube, par dessous	2	2,0					-		
Bitube, par dessous, l'un derrière l'autre	2	2,0		Fil. 1/2"	12	12	69,52		
Bitube, par dessous, côte à côte	2	2,0		Fil. 1/2"	12	12	86,65		
Bitube, par dessous, centré	2	2,0		Fil. 1/2"	12	12	257,47		
Raccordements spéciaux – Exécution selon croquis – Code de commande 5 = 99							Sur demande		

Longueur maximale: 2000 mm

RACCORDEMENTS MONOTUBES SANS VANNE INTÉGRÉE POUR VANNE À TUBE PLONGEUR

Technique de raccordement	Code de commande 5	Va- leur ζ	Disposition 6	Code de commande 7	Code de commande		Supplément de prix par radiateur [CHF]
					VL	RL	
Monotube, pour vanne à tube plongeur, latéral avec tube plongeur Ø 11 mm	10	3,0		Fil. 1/2"			38,61
Monotube, pour vanne à tube plongeur, par dessous avec tube plongeur Ø 11 mm	10	3,0		Fil. 1/2"	12	12	

RACCORDEMENTS MONOTUBES SANS VANNE INTÉGRÉE POUR VANNE TKM

Technique de raccordement	Code de commande 5	Va- leur ζ	Disposition 6	Code de commande 7	Code de commande		Supplément de prix par radiateur [CHF]
					VL	RL	
Monotube, pour vanne TKM, par dessus, avec turbulateur	12	3,0		Fil. 3/4"	34	34	59,23

L: position recommandée pour le raccord de purge; ○ chicane standard; ⊙ chicane avec perçage Ø 12 mm; ⊕ vanne à tube plongeur; ⊖ vanne TKM

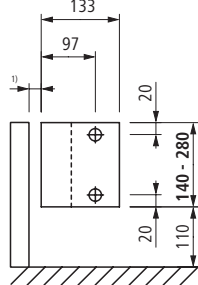
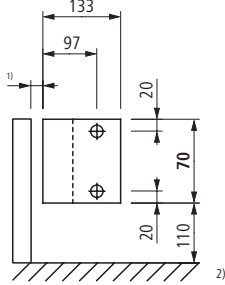
Respecter les limites de puissance de la vanne à tube plongeur.



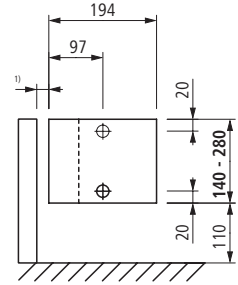
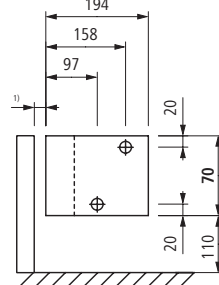
DESSINS COTÉS

Bitube,
latéral

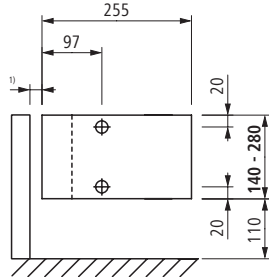
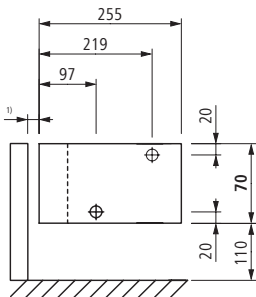
C072/1W²⁾, C142/1W, C212/1W, C282/1W



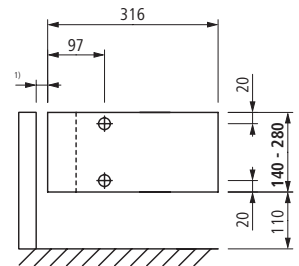
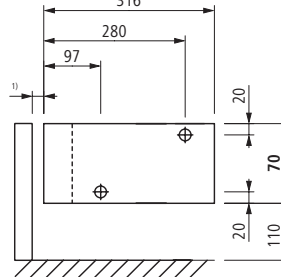
C073/1W, C143/1W, C213/1W, C283/1W



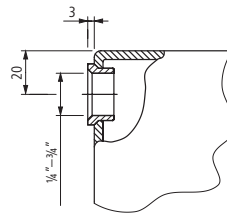
C074/1W, C144/1W, C214/1W, C284/1W



C075/1W, C145/1W, C215/1W, C285/1W

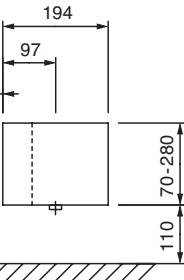
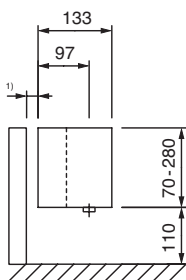


Cotes de raccordement

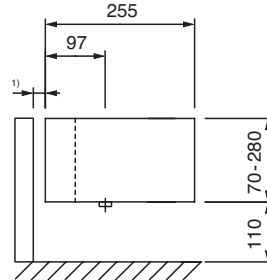


Bitube,
par dessous

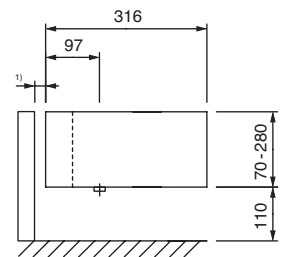
C072/1W, C142/1W,
C212/1W, C282/1W



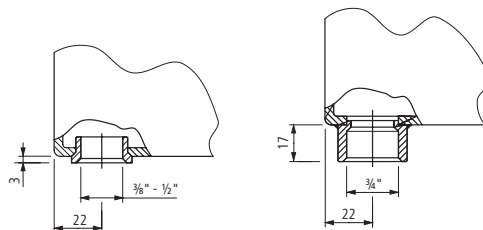
C073/1W, C143/1W,
C213/1W, C283/1W



C074/1W, C144/1W,
C214/1W, C284/1W



Cotes de raccordement



Cotes en mm

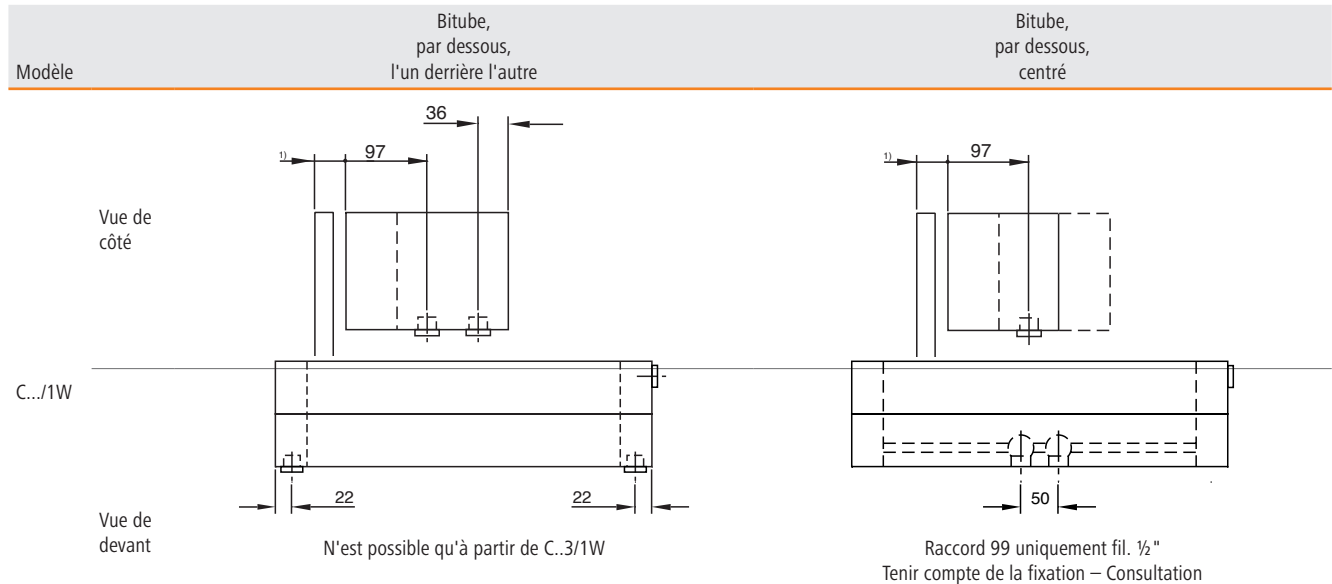
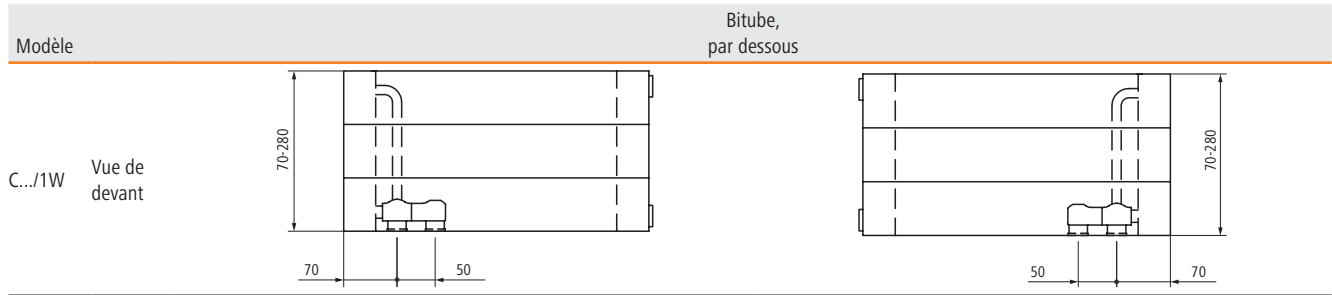
Les distances au mur et au sol indiquées sont des valeurs minimales recommandées

¹⁾ Veiller à respecter les distances minimales pour les composants en verre, conformément aux indications du fabricant.

²⁾ Uniquement fil. 3/8" (avec la disposition attribut [6]: 12 ou 34)

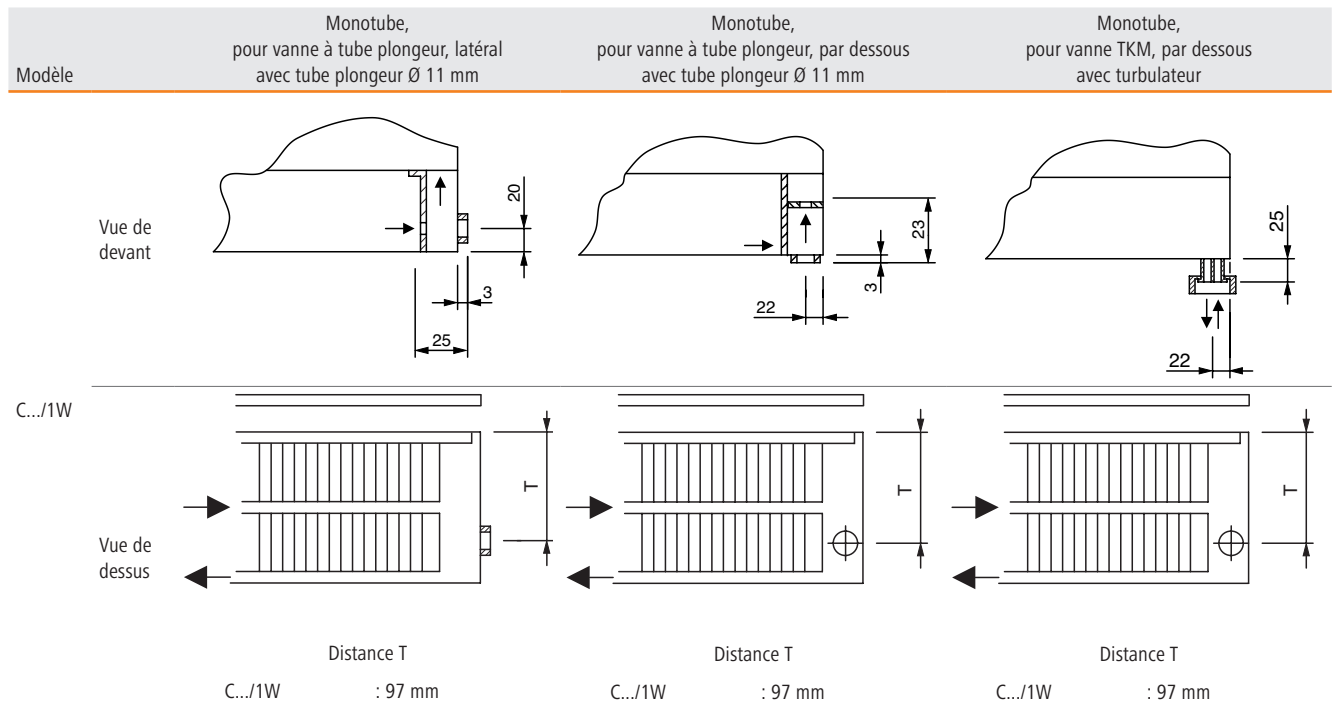


DESSINS COTÉS



En cas de raccordement au milieu, la rangée de lamelles inférieure est supprimée — réduction de la puissance!

¹⁾ Veiller à respecter les distances minimales pour les composants en verre, conformément aux indications du fabricant.





RACCORDEMENTS BITUBES AVEC VANNE INTÉGRÉE



Généralités

Afin de faciliter les travaux de montage, Arbonia a développé, pour les convecteurs, un système de vanne intégrée. Outre ses caractéristiques pratiques, ce système offre également des avantages esthétiques.

Programme de livraison

- Vanne intégrée avec valeur k_v réglée en usine
 - disposée latéralement en haut, à gauche ou à droite
 - disposée en standard à l'arrière (ou à l'avant en exécution spéciale)
 - Tête thermostatique non comprise dans la livraison, à commander en accessoire
- Hauteur: 70–280 mm
- Raccordements:
 - Raccordement bitube, par dessous, intégré au radiateur
 - Raccords côte à côte (sur le côté de la vanne ou centrés), entraxe: 50 mm
 - Départ toujours à l'extérieur (du côté de la vanne)
 - Diamètre de raccordement: filetage intérieur fil. 1/2"
 - Raccord en H avec bypass pour systèmes monotubes en accessoire
- Température de service maximale: 110 °C

Exécutions optionnelles

- Convecteur avec bande de recouvrement:
 - Hauteur 70–280 mm: code de commande |15| = AB

Technique de raccordement	Code de commande 5	Disposition	Code de commande 6	Code de commande 7		Supplément de prix par radiateur [CHF]
				VL	RL	
Bitube par dessous, vanne intégrée latérale en haut	31 Vanne standard avec raccordement M30 x 1,5			12	12	240,94
	32 Vanne standard avec raccord de serrage					Fil. 1/2"
	41 Vanne avec réglage fin et raccord M30 x 1,5					
	42 Vanne avec réglage fin et raccord de serrage					Longueur maximale: 2000 mm
	31 Vanne standard avec raccordement M30 x 1,5	Fil. 1/2"	12	12		
	32 Vanne standard avec raccord de serrage					
	41 Vanne avec réglage fin et raccord M30 x 1,5					
	42 Vanne avec réglage fin et raccord de serrage					

L: position recommandée pour le raccord de purge

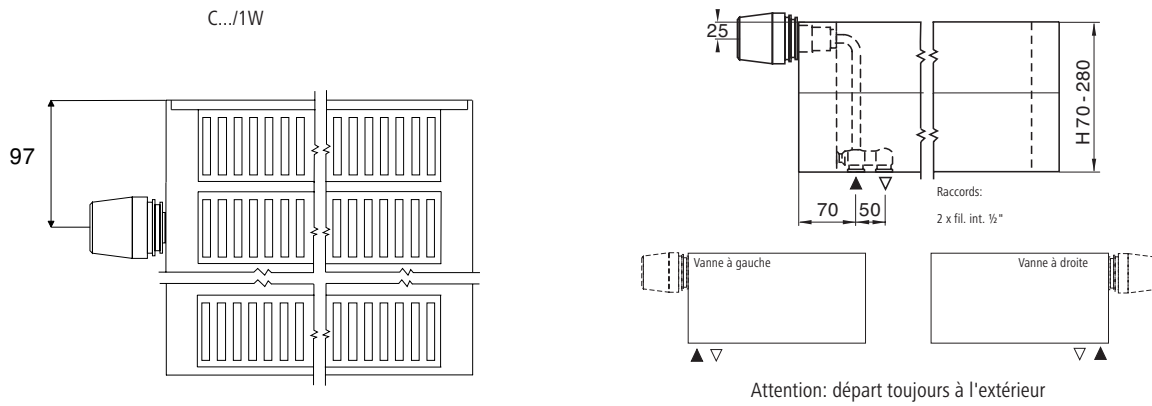
Fil. 1/2": filetage intérieur



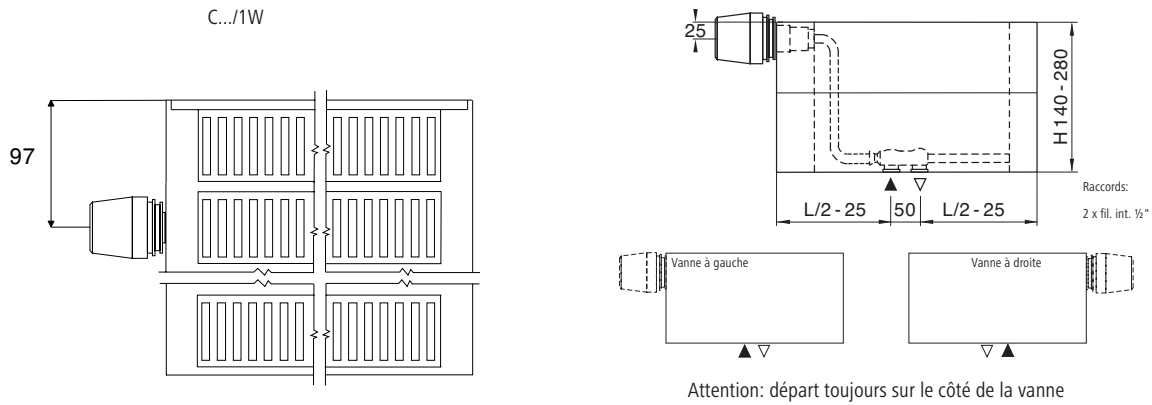
DESSINS COTÉS VANNE INTÉGRÉE EN HAUT

Vanne intégrée latérale

Raccordement (99) en bas, latéral



Raccordement (98) en bas, centré




PURGE ET VIDANGE

Description	Caractéristique	Code de commande	Supplément de prix par radiateur [CHF]
Purge	Exécution		
Raccord de purge – Exécution standard	8	4	–
Purge intégrée avec écoulement orientable	8	1	15,73
Pas de purge, seulement si requise impérativement	8	3	–
Disposition			
Position recommandée par l'usine – Exécution standard ²⁾	9	–	–
Position au choix ³⁾	9		–
Diamètre de raccordement			
Fil. ¼"	10	14	–
Fil. ⅜"	10	38	–
Fil. ½" – Exécution standard ⁴⁾	10	12	–
Vidange	Exécution		
Pas de vidange souhaitée – Exécution standard ¹⁾	11	3	–
Raccord de vidange	11	4	–
Bouchon plein monté	11	1	–
Disposition			
Position recommandée par l'usine – Exécution standard ²⁾	12	–	–
Position au choix ³⁾	12		–
Diamètre de raccordement			
Fil. ⅜"	13	38	–
Fil. ½" – Exécution standard	13	12	–

¹⁾ Si un raccord de vidange est nécessaire pour des raisons techniques, celui-ci est monté en standard à l'usine

²⁾ Position, voir les graphiques de disposition des raccords dans le tableau «Possibilités de raccordement départ/retour»

³⁾ Si, pour des raisons techniques, le raccordement ne peut pas être disposé à la position souhaitée, il sera alors disposé à la position recommandée par l'usine

⁴⁾ Bouchon de purge prémonté en usine avec l'exécution standard

CONVECTEURS ARBONIA: ARBONIA PERSONNEL



Le chapitre suivant
comprend ce qui suit:

- Constructions spéciales
- Radiateurs en plusieurs parties
- Sur demande



Convecteurs C et WVO:

- L'angle α peut être compris entre 90° et 270°
- Nombre limité de coudes
- Disponible uniquement en exécution haute pression avec une pression de service de 10 bars (1000 kPa)
- Pour le convecteur WVO, disponible uniquement avec bande de recouvrement (**code de commande [15]: AB**)
- Pas disponible dans toutes les dimensions en exécution zinguée. Sur demande
- Le radiateur doit rester transportable
- Joindre un croquis coté ou un gabarit à la commande

Convecteur C

- Rayon minimal de courbure R_{min} : 400 mm
- Disponible uniquement en exécution haute pression avec une pression de service de 10 bars (1000 kPa)
- Pas disponible dans toutes les dimensions en exécution zinguée. Sur demande
- Le radiateur doit rester transportable
- Bande de recouvrement spéciale sur demande
- Joindre un croquis coté ou un gabarit à la commande

EXÉCUTION COUDÉE

Dessins cotés	Code de commande	Supplément de prix par radiateur
	[20]	[CHF]
	71	Sur demande

T: profondeur
 L1, L2: longueur des montants, mesurée au mur
 α : angle
 W: distance au mur

EXÉCUTION CINTRÉE

Dessins cotés	Code de commande	Supplément de prix par radiateur
	[20]	[CHF]
	70	Sur demande

L: longueur
 T: profondeur
 W: distance au mur
 R: rayon de courbure (rayon intérieur/rayon extérieur)



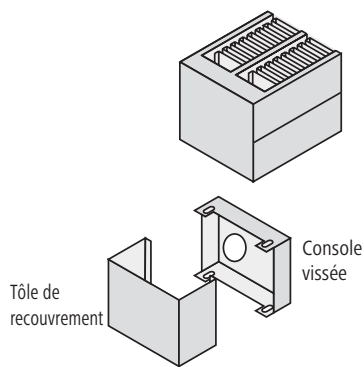
- Pour modèle C..2 – C..5 und C..2/1W – C..5/1W d'une profondeur de 72–316 mm sans lamelles à l'arrière
- Pour raccordement à un système bitube, par dessous, du côté opposé avec fil. 3/8" ou 1/2". Autres types de raccordement livrables sur demande.
- Hauteur de pied: 120 mm
- Les pieds en 2 parties recouvrent la fixation et les raccords vissés
- Les consoles vissées ouvertes vers l'extérieur sont montées sur place et fermées par des tôles de recouvrement fournies
- Une console vissée avec une ouverture de 58 mm vers l'intérieur pour tête thermostatique (tête thermostatique disponible en accessoire, montage sur site)
- Consoles vissées, tôles de recouvrement et vis fournies
- Convient pour les classes d'exigences 1, 2 et 3



FIXATION AVEC PIEDS VISSÉS

Dessins cotés	Longueur L	Nombre pieds	Code de commande	Supplément de prix par radiateur
	[mm]		[20]	
	500–2000	2	FUS	321,28
	2100–4000	3		459,56
	4100–6000	4		598,08

Recouvrement





ÉLÉMENTS INCORPORÉS ET RAPPORTÉS

Description	Dessins cotés	Code de commande	Supplément de prix par radiateur																																									
		[15]	[CHF]																																									
Bande de recouvrement <ul style="list-style-type: none"> Sans bande de recouvrement – Exécution standard 	–	–	–																																									
Bande de recouvrement <ul style="list-style-type: none"> Avec bande de recouvrement Bande de réduction de puissance: 5–7 % Bandes de recouvrement pour montage sans vis. Des fixations spéciales sont fournies pour les convecteurs avec lamelles à l'arrière 	<p>Cotes en mm</p>	AB	Voir tableau des prix																																									
Bande de recouvrement (exécution GUV) <ul style="list-style-type: none"> Avec bande de recouvrement Bande de réduction de puissance: 5–7 % Variante à monter et fixer Avec étrier de sécurité joint <ul style="list-style-type: none"> Nombre – Voir tableau La fixation de la bande de recouvrement avec l'étrier de sécurité s'effectue sur site En accord avec l'assurance accident officielle (GUV) 	<p>Cotes en mm</p>	AB	Voir tableau des prix																																									
	<p align="center">Nombre de kit d'étrier de sécurité</p> <table border="1"> <thead> <tr> <th rowspan="2">Longueur L [mm]</th> <th>C..1/1</th> <th>C..2/1</th> <th>C..3/1</th> <th>C..4/1</th> <th>C..5/1</th> </tr> <tr> <th>C..2</th> <th>C..3</th> <th>C..3/1W</th> <th>C..4</th> <th>C..5</th> </tr> </thead> <tbody> <tr> <td>500 – 1000</td> <td>1</td> <td>2</td> <td>3</td> <td>4</td> <td>5</td> </tr> <tr> <td>1001 – 2000</td> <td>2</td> <td>3</td> <td>5</td> <td>6</td> <td>8</td> </tr> <tr> <td>2001 – 3000</td> <td>2</td> <td>4</td> <td>6</td> <td>8</td> <td>10</td> </tr> <tr> <td>3001 – 4500</td> <td>3</td> <td>6</td> <td>9</td> <td>12</td> <td>16</td> </tr> <tr> <td>4501 – 6000</td> <td>4</td> <td>8</td> <td>12</td> <td>16</td> <td>20</td> </tr> </tbody> </table>	Longueur L [mm]	C..1/1	C..2/1	C..3/1	C..4/1	C..5/1	C..2	C..3	C..3/1W	C..4	C..5	500 – 1000	1	2	3	4	5	1001 – 2000	2	3	5	6	8	2001 – 3000	2	4	6	8	10	3001 – 4500	3	6	9	12	16	4501 – 6000	4	8	12	16	20	BGV	13,79/ Étrier de sécurité
Longueur L [mm]	C..1/1		C..2/1	C..3/1	C..4/1	C..5/1																																						
	C..2	C..3	C..3/1W	C..4	C..5																																							
500 – 1000	1	2	3	4	5																																							
1001 – 2000	2	3	5	6	8																																							
2001 – 3000	2	4	6	8	10																																							
3001 – 4500	3	6	9	12	16																																							
4501 – 6000	4	8	12	16	20																																							

MONTAGE DANS LE CANAL AU SOL POUR LE CONVECTEUR C

Description	Situation de pose	
	Puissance calorifique = entrée d'air froid par la fenêtre située au-dessus	Puissance calorifique > entrée d'air froid par la fenêtre située au-dessus
<ul style="list-style-type: none"> La distance au mur et celle au sol doivent correspondre à la profondeur au moins à la profondeur La section libre de la grille de recouvrement doit être au moins de 70 % Réduction de la puissance calorifique de 20–35 % (suivant la grille de recouvrement) Le cache doit aller jusqu'à la grille de recouvrement Le bord inférieur du cache doit coïncider avec le bord inférieur du convecteur 	<p>Cotes en mm</p>	<p>Cotes en mm</p>

- T: profondeur
- W: distance au mur
- W2: distance au mur intérieure
- BA: distance au sol
- W1: distance au sol extérieure



RADIATEURS COUPLÉS

- Les radiateurs sont livrés séparément
- Les jonctions doivent être installées sur place
- Diamètre de raccordement recommandé entre les radiateurs: fil. 3/4" (ou diamètre supérieur au départ/retour)
- Valeur $\zeta = 2,0$ vaut pour l'entrée et la sortie avec des diamètres de raccordement de fil. 3/8" à fil. 3/4" et une vitesse de l'eau jusqu'à 1 m/s
- Valeur ζ totale = valeur ζ x nombre d'entrées et de sorties
- Pour les modèles C072 et C072/1 et pour un raccordement du même côté, le diamètre de raccordement et de couplage fil. 3/8" est recommandé.
- À partir d'une dimension C073, tous les convecteurs couplés peuvent être raccordés avec une vanne à tube plongeur ou vanne TKM, à droite ou à gauche par dessous

Technique de raccordement	Description	Ordre des radiateurs couplés (figure dans la colonne «Caractéristiques spéciales»)			Code de commande 5	Supplément de prix par radiateur (CHF)
		Radiateur de départ 1	Radiateur intermédiaire 2	Radiateur terminal 3		
Raccordement du même côté	<ul style="list-style-type: none"> • Max. 3 radiateurs • Longueur maximale: $L_{max} = 12$ m • Joindre un croquis à la commande 				75	
Raccordement du côté opposé, latéral	<ul style="list-style-type: none"> • Max. 5 radiateurs • Longueur maximale: $L_{max} = 18$ m • Joindre un croquis à la commande 				76	—
Raccordement du côté opposé, par dessous	<ul style="list-style-type: none"> • Max. 5 radiateurs • Longueur maximale: $L_{max} = 18$ m • Joindre un croquis à la commande 				99	—

Cotes de raccordement, voir tableau «Cotes de raccordement»

SUR DEMANDE

Description	Caractéristique	Code de commande	Supplément de prix par radiateur (CHF)
Exécution pression	Exécution haute pression		
	10 bars (1000 kPa)	14	10
Exécutions spéciales	Exécution selon croquis	20	99
	Longueur intermédiaire selon croquis	20	SBL
			Sur demande Longueur standard suivante + 25 %



TRAITEMENTS DE SURFACE

Description	Traitement Code de commande	Couleur Code de commande	Référence couleur Code de commande	Supplément par radiateur
	[17]	[18/0]	[18]	[CHF]
All Finish en blanc				
Blanc signalisation RAL 9016	AF	RAL	9016	–
Apprêté	GRD	–	–	Sur demande
Avec peinture de finition Color Finish en couleur standard ¹⁾				
	CF	Couleur RAL	Référence couleur du nuancier	+ 25 %
	CF	Couleur sanitaire ²⁾	–	
	CF	Couleurs NCS ³⁾	Référence couleur de la couleur fabricant	
	CF	NIC ¹⁾	–	
Peinture de finition Super Finish en couleur au choix ^{1) 4)} (quantité minimum) ⁵⁾				
	SF	Couleur fabricant	Référence couleur de la couleur fabricant	+ 25 % + Supplément pour quantité minimum Sur demande ⁵⁾
	SF	Couleur spéciale Arbonia ²⁾	–	
Laquage structuré suite à l'apprêt				
Blanc signalisation RAL 9016	SL	RAL	9016	+ 25 %
En couleur au choix (Couleur fabricant) ^{1) 4)}	KL	Couleur fabricant	Référence couleurCouleur fabricant	Sur demande
En couleur au choix (Couleur spéciale Arbonia) ^{1) 4)}	KL	Couleur spéciale Arbonia ²⁾	–	
Revêtement de protection anticorrosion				
Blanc signalisation RAL 9016	WF	RAL	9016	+ 40 %
Peinture de finition en couleur standard	BF	Couleur RAL	Référence couleur du nuancier	+ 60 %
	BF	Couleur sanitaire ²⁾	–	
	BF	Couleurs NCS ³⁾	Référence couleur de la couleur fabricant	
	BF	NIC ¹⁾	–	
Peinture de finition en couleur au choix (quantité minimum) ⁵⁾	FF	Couleur fabricant	Référence couleur de la couleur fabricant	+ 60 % + Supplément pour quantité minimum Sur demande ⁵⁾
	FF	Couleur spéciale Arbonia ²⁾	–	
Avec galvanisation à chaud, à l'extérieur, pour pièces humides				
Et laquage structuré en blanc signalisation RAL 9016	ZL	RAL	9016	+ 25 % + 67,97 CHF/kg
Et laquage structuré en couleur au choix (couleur fabricant) ^{1) 4)}	ZK	Couleur fabricant	Référence couleur de la couleur fabricant	
Et laquage structuré en couleur au choix (couleur sanitaire) ^{1) 4)}	ZK	Couleur sanitaire ²⁾	–	
Et laquage structuré en couleur au choix (couleur spéciale Arbonia) ^{1) 4)}	ZK	Couleur spéciale Arbonia ²⁾	–	

¹⁾ Pour la commande voir processus de commande²⁾ Pour la commande voir processus de commande et nuancier de couleurs³⁾ Sélection de coloris NCS conformément au tableau des coloris⁴⁾ Pas dans toutes les couleurs⁵⁾ Définition du supplément de prix selon le chapitre «Informations générales – Nuancier de couleurs des radiateurs Arbonia»

CONVECTEURS ARBONIA: FIXATION ET DESSINS COTÉS

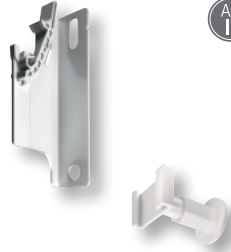
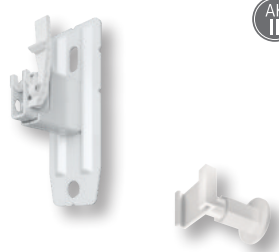


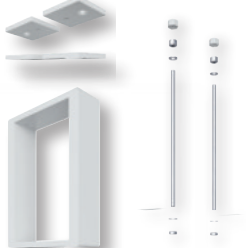



Le chapitre suivant
comprend ce qui suit:

- Possibilités de combinaison –
Fixations selon VDI 6036
- Avec pattes de suspension
- Sans pattes de suspension



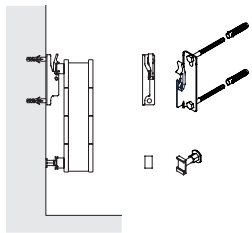
POSSIBILITÉS DE COMBINAISON – FIXATIONS SELON VDI 6036

<p>Pattes de suspension Console murale, courte Pièce d'écartement</p>	<p>Pattes de suspension Console murale, variable Pièce d'écartement</p>	<p>Console universelle comme console murale</p>	<p>Console universelle comme console verticale</p>
 <p>AK II</p>	 <p>AK II</p>	 <p>AK II AK III</p>	 <p>AK II</p>
<p>Console-cadre Fixation Kit de fixation</p>	<p>Support au sol Fixation</p>		
 <p>AK II AK III</p>	 <p>AK II</p>		

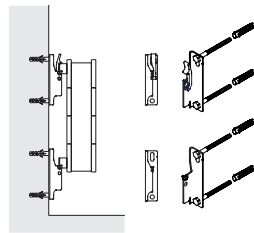
-  Classe d'exigence II
-  Classe d'exigence III



FIXATION AVEC CONSOLE MURALE – CONVECTEURS C



En haut:
Console murale courte
ZB0282



En haut:
Console murale courte
ZB0282

en bas:
Pièce d'écartement
ZB0285 0001–ZB0285 0002
Pièce d'écartement
ZB0047 0001, ZB0286 0001

en bas:
Console murale courte
ZB0282

Spécificités:

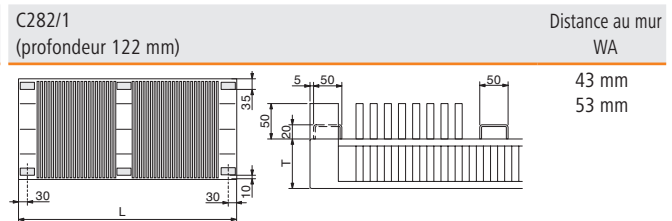
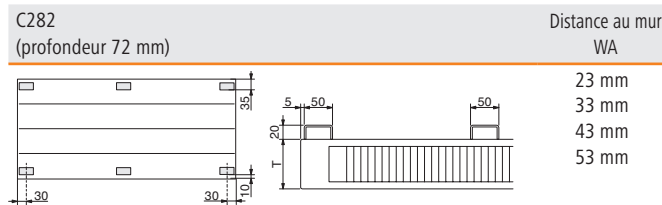
- Avec pattes de suspension
- Le nombre de consoles de fixation ne doit pas être inférieur au minimum requis
- Uniquement possible pour une hauteur de 280 mm



Code de commande Supplément de prix par patte

16	[CHF]
B2	–

Position des pattes et distances au mur



Nombre minimal de consoles murales

En fonction du modèle et de sa longueur selon VDI 6036 – Classe d'exigence 2.

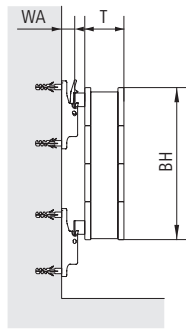
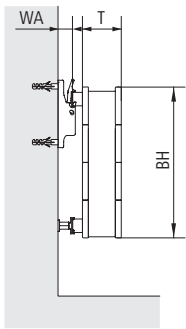


Fig. Console murale, pièce d'écartement Fig. Console murale, console murale

Exécution pression [mm]	Longueur L [mm]	Article et nombre			
		Console murale ZB0282 en haut	Pièce d'écartement ZB0047/ZB0285/ ZB0286 en bas	Console murale ZB0282 en bas	
6	500–2000	2x	2x	OU	2x
	2100–3600	3x	3x		3x
	3700–4800	4x	4x		4x
	4900–6000	5x	5x		5x
10	500–2000	2x	2x		2x
	2100–3600	3x	3x		3x
	3700–4800	4x	–		4x
	4900–6000	5x	–		5x

Nombre et position des pattes de suspension

Hauteur	Longueur 500–2000 mm 4 pattes de suspension	Longueur 2100–3600 mm 6 pattes de suspension	Longueur 3700–4800 mm 8 pattes de suspension	Longueur 4900–6000 mm 10 pattes de suspension
140 mm ¹⁾				
210 mm ¹⁾				
280 mm				

¹⁾ Pour des hauteurs de 140 et 210 mm, le montage à l'aide d'accessoires de fixation de gamme standard ne peut être garanti, conformément aux prescriptions VDI 6036. Uniquement possible sur demande et avec des accessoires de fixation spéciaux.

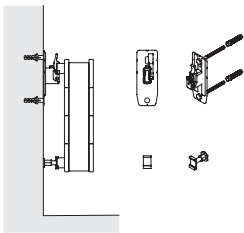
Attention: les modèles non indiqués ci-dessus ne peuvent pas être équipés de pattes de suspension. Définition du nombre de points de fixation sur un mur en briques perforées légères T14 et 15 mm de plâtre et selon les situations de raccordement recommandées conformément à VDI 6036, annexe D. Définition VDI 6036, annexe D voir «Informations générales – VDI 6036».

La capacité de charge suffisante du matériau du mur doit être contrôlée sur place.

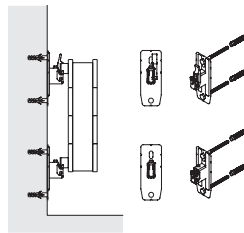
En l'absence de données concernant la classe d'exigence ou le cas/le lieu d'utilisation au moment de la commande, les consoles sont toujours livrées selon la classe d'exigence 2.



FIXATION AVEC CONSOLE MURALE – CONVECTEURS C



En haut:
Console murale variable
ZB0287



En haut:
Console murale variable
ZB0287

en bas:
Pièce d'écartement
ZB0285 0001–ZB0285 0002
Pièce d'écartement
ZB0047 0001, ZB0286 0001

en bas:
Console murale courte
ZB0287

Spécificités:

- Avec pattes de suspension

Code de commande	Supplément de prix par patte
16	[CHF]
B2	–

- Le nombre de consoles de fixation ne doit pas être inférieur au minimum requis
- Uniquement possible pour une hauteur de 280 mm

Sicherheit
Sicurezza
AK II

Position des pattes et distances au mur

C282 (profondeur 72 mm)	Distance au mur WA	C282/1 (profondeur 122 mm)	Distance au mur WA
	35–45 mm 45–60 mm		45–60 mm

Nombre minimal de consoles murales

en fonction du modèle et de sa longueur en mm selon VDI 6036 – Classe d'exigence 2.

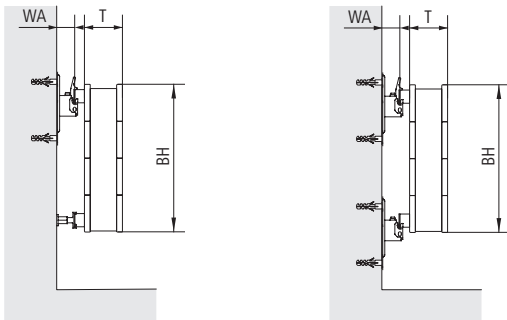


Fig. Console murale, pièce d'écartement Fig. Console murale, console murale

Exécution pression	Longueur L [mm]	Article et nombre		
		Console murale ZB0287 en haut	Pièce d'écartement ZB0047/ZB0285/ ZB0286 en bas	Console murale ZB0287 en bas
6	500 – 2000	2x	2x	10
	2100 – 3600	3x	3x	
	3700 – 4800	4x	4x	
	4900 – 6000	5x	5x	
10	500 – 2000	2x	2x	10
	2100 – 3600	3x	3x	
	3700 – 4800	4x	–	
	4900 – 6000	5x	–	

Nombre et position des pattes de suspension

Hauteur	Longueur 500–2000 mm 4 pattes de suspension	Longueur 2100–3600 mm 6 pattes de suspension	Longueur 3700–4800 mm 8 pattes de suspension	Longueur 4900–6000 mm 10 pattes de suspension
140 mm ¹⁾ 210 mm ¹⁾ 280 mm				

¹⁾ Pour des hauteurs de 140 et 210 mm, le montage à l'aide d'accessoires de fixation de gamme standard ne peut être garanti, conformément aux prescriptions VDI 6036. Uniquement possible sur demande et avec des accessoires de fixation spéciaux.

Attention: les modèles non indiqués ci-dessus ne peuvent pas être équipés de pattes de suspension. Définition du nombre de points de fixation sur un mur en briques perforées légères T14 et 15 mm de plâtre et selon les situations de raccordement recommandées conformément à VDI 6036, annexe D. Définition VDI 6036, annexe D voir «Informations générales – VDI 6036».

La capacité de charge suffisante du matériau du mur doit être contrôlée sur place.

En l'absence de données concernant la classe d'exigence ou le cas/le lieu d'utilisation au moment de la commande, les consoles sont toujours livrées selon la classe d'exigence 2.





FIXATION AU MUR AVEC CONSOLE UNIVERSELLE – CONVECTEURS C

Nombre minimal de consoles universelles

en fonction du modèle et de sa longueur en mm selon VDI 6036 –

Spécificités:

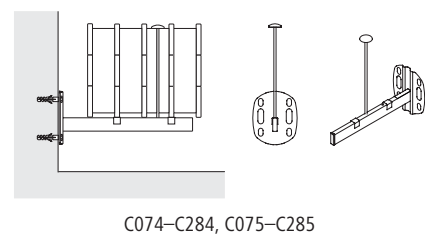
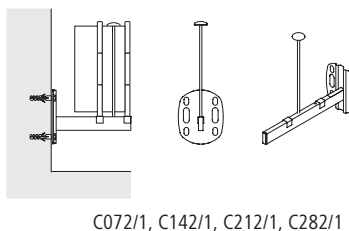
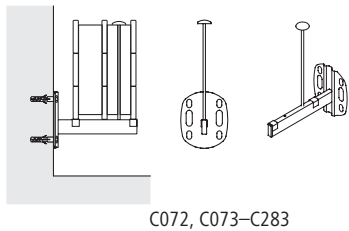
- Sans pattes de suspension (code de commande |16|: B1)
- Exécution standard
- Le nombre de consoles de fixation ne doit **pas** être inférieur au minimum requis
- Définition du nombre de points de fixation sur un mur en briques perforées légères T14 et 15 mm de plâtre et selon les situations de raccordement recommandées conformément à VDI 6036, annexe D. Définition VDI 6036, annexe D voir «Informations générales – VDI 6036».
- La capacité de charge suffisante du matériau du mur doit être contrôlée sur place.
- En l'absence de données concernant la classe d'exigence ou le cas/le lieu d'utilisation au moment de la commande, les consoles sont toujours livrées selon la classe d'exigence 2.



Classe d'exigence 2,

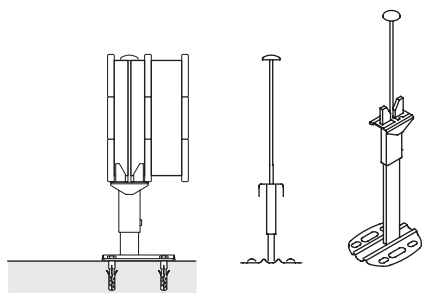
classe d'exigence 3

Modèle	Profondeur T [mm]	Longueur L [mm]	Classe d'exigence 2		classe d'exigence 3	
			Console universelle ZB0018	Console universelle ZB0018	Longueur L [mm]	Console universelle ZB0018
C072–C282	72	– 1300	2x	– 800	2x	
		– 2200	3x	– 1300	3x	
		– 2800	4x	– 1700	4x	
		– 3400	5x	– 2200	5x	
		– 4000	6x	– 2600	6x	
		– 4600	7x	– 3000	7x	
		– 5400	8x	– 3400	8x	
		– 6000	9x	– 3800	9x	
				– 4200	10x	– 4600
C072/1–C282/1	122	– 1300	2x	– 800	2x	
		– 2200	3x	– 1300	3x	
		– 2800	4x	– 1700	4x	
		– 3400	5x	– 2200	5x	
		– 4000	6x	– 2600	6x	
		– 4600	7x	– 3000	7x	
		– 5400	8x	– 3400	8x	
		– 6000	9x	– 3800	9x	
				– 4200	10x	– 4600
C073–C283	133	– 1300	2x	– 800	2x	
		– 2200	3x	– 1300	3x	
		– 2800	4x	– 1700	4x	
		– 3400	5x	– 2200	5x	
		– 4000	6x	– 2600	6x	
		– 4600	7x	– 3000	7x	
		– 5400	8x	– 3400	8x	
		– 6000	9x	– 3800	9x	
				– 4200	10x	– 4600
C074–C284	194	– 800	2x	– 500	2x	
		– 1300	3x	– 800	3x	
		– 1700	4x	– 1100	4x	
		– 2200	5x	– 1300	5x	
		– 2600	6x	– 1600	6x	
		– 3000	7x	– 1900	7x	
		– 3400	8x	– 2200	8x	
		– 3800	9x	– 2400	9x	
		– 4200	10x	– 2800	10x	
– 4600	11x	– 3000	11x			
– 5000	12x	– 3200	12x			
C075–C285	255	– 800	2x	– 500	2x	
		– 1300	3x	– 800	3x	
		– 1700	4x	– 1100	4x	
		– 2200	5x	– 1300	5x	
		– 2600	6x	– 1600	6x	
		– 3000	7x	– 1900	7x	
		– 3400	8x	– 2200	8x	
		– 3800	9x	– 2400	9x	
		– 4200	10x	– 2800	10x	
– 4600	11x	– 3000	11x			
– 5000	12x	– 3200	12x			

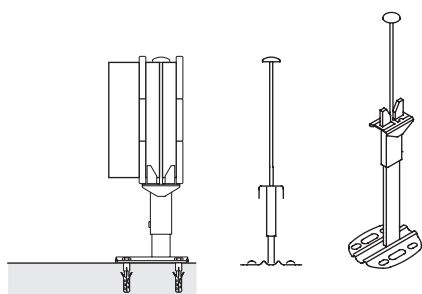




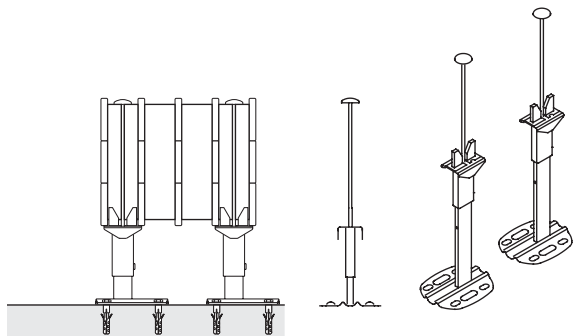
FIXATION AU SOL AVEC CONSOLE UNIVERSELLE – CONVECTEURS C



C..2, C..3



C072/1, C142/1, C212/1, C282/1



C..4, C..5



Spécificités:

- Sans pattes de suspension (code de commande |16|; B1)
- Exécution standard
- Le nombre de consoles de fixation ne doit pas être inférieur au minimum requis



Nombre minimal de consoles universelles en fonction du modèle et de sa longueur en mm selon VDI 6036 – Classe d'exigence 2

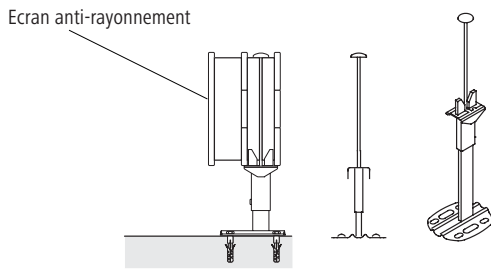
Modèle	Profondeur T [mm]	Longueur L [mm]	Console universelle ZB0018
C072/1– C282/1	133	500 – 2000	2x
		2100 – 3600	3x
		3700 – 4800	4x
		4900 – 6000	5x
C073/1– C283/1	194	500 – 2000	2x
		2100 – 3600	3x
		3700 – 4800	4x
		4900 – 6000	5x
C074/1– C284/1	255	500 – 2000	2x
		2100 – 3600	3x
		3700 – 4800	4x
		4900 – 6000	5x
C075/1– C285/1	316	500 – 2000	2x
		2100 – 3600	3x
		3700 – 4800	4x
		4900 – 6000	5x

La capacité de charge suffisante de la structure du plancher doit être contrôlée sur place.

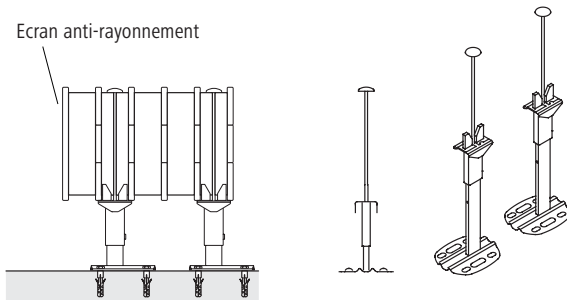
En l'absence de données concernant la classe d'exigence ou le cas/le lieu d'utilisation au moment de la commande, les consoles sont toujours livrées selon la classe d'exigence 2.



FIXATION AU SOL AVEC CONSOLE UNIVERSELLE – CONVECTEURS WVO



C..2/1W, C..3/1W



C..4/1W, C..5/1W

Spécificités:

- Sans pattes de suspension (code de commande [16]: B1)
- Exécution standard
- Le nombre de consoles de fixation ne doit **pas** être inférieur au minimum requis



Nombre minimal de consoles universelles

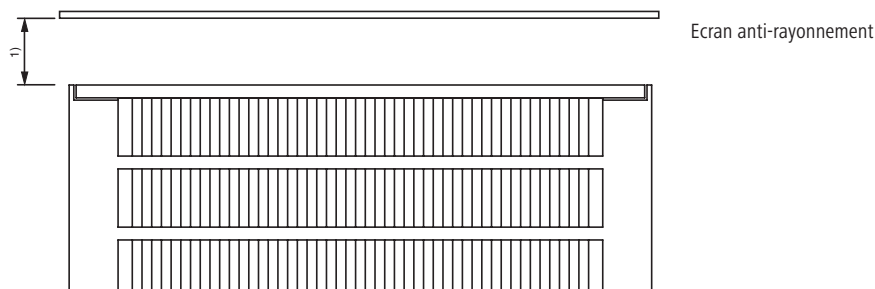
en fonction du modèle et de sa longueur en mm selon VDI 6036 – Classe d'exigence 2

Modèle	Profondeur T [mm]	Longueur L [mm]	Console universelle ZB0018
C072/1W– C282/1W	133	500 – 2000	2x
		2100 – 3600	3x
		3700 – 4800	4x
		4900 – 6000	5x
C073/1W– C283/1W	194	500 – 2000	2x
		2100 – 3600	3x
		3700 – 4800	4x
		4900 – 6000	5x
C074/1W– C284/1W	255	500 – 2000	4x
		2100 – 3600	6x
		3700 – 4800	8x
		4900 – 6000	8x
C075/1W– C285/1W	316	500 – 2000	4x
		2100 – 3600	6x
		3700 – 4800	8x
		4900 – 6000	8x

La capacité de charge suffisante de la structure du plancher doit être contrôlée sur place.

En l'absence de données concernant la classe d'exigence ou le cas/le lieu d'utilisation au moment de la commande, les consoles sont toujours livrées selon la classe d'exigence 2.

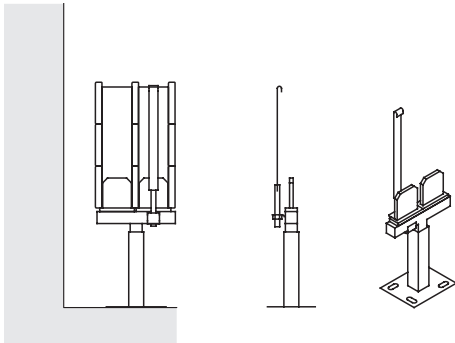
Distance de sécurité convecteur WVO



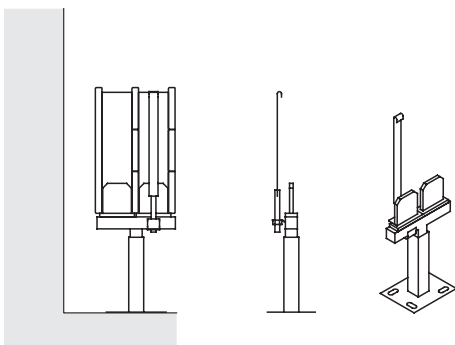
¹⁾ Veiller à respecter les distances minimales pour les composants en verre, conformément aux indications du fabricant



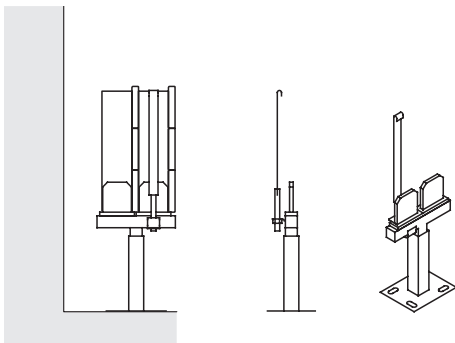
FIXATION AVEC FIXATION AU SOL – CONVECTEURS C ET WVO



C..2, C..3, C..4, C..5



C..2/1W, C..3/1W, C..4/1W, C..5/1W



C..2/1

Spécificités:

- Sans pattes de suspension (code de commande |16|: B1)
- Exécution standard
- Le nombre de consoles de fixation ne doit **pas** être inférieur au minimum requis
- Utilisable uniquement avec une fixation
- Support de sol réglable en hauteur en continu (150–220 mm, 215–280 mm)



Nombre minimal de supports de sol

en fonction du modèle et de sa longueur en mm selon VDI 6036 –

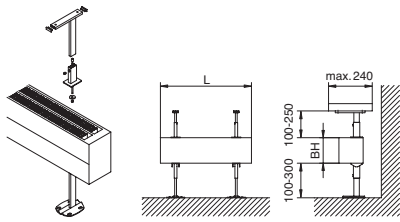
Classe d'exigence 2.

Modèle	Profondeur T [mm]	Longueur L [mm]	Nombre de supports de sol ZB0030		
			L = 72	L = 133	L = 194
C072–C282	72	500 – 2000	2x	–	–
		2100 – 3600	3x	–	–
		3700 – 4800	4x	–	–
		4900 – 6000	5x	–	–
C072/1–C282/1	122	500 – 2000	–	2x	–
		2100 – 3600	–	3x	–
		3700 – 4800	–	4x	–
		4900 – 6000	–	5x	–
C073–C283	133	500 – 2000	–	2x	–
		2100 – 3600	–	3x	–
		3700 – 4800	–	4x	–
		4900 – 6000	–	5x	–
C074–C284	194	500 – 2000	–	–	2x
		2100 – 3600	–	–	3x
		3700 – 4800	–	–	4x
		4900 – 6000	–	–	5x
C075–C285	255	500 – 2000	–	–	2x
		2100 – 3600	–	–	3x
		3700 – 4800	–	–	4x
		4900 – 6000	–	–	5x

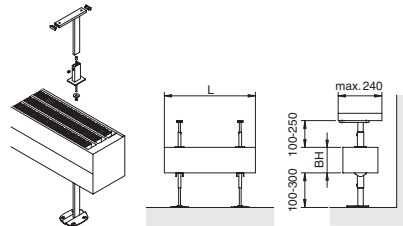
La capacité de charge suffisante de la structure du plancher doit être contrôlée sur place.



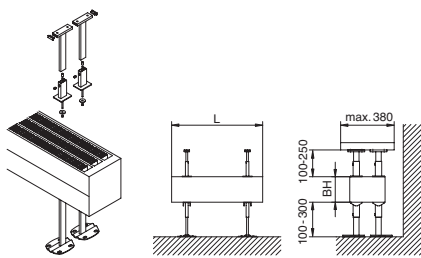
FIXATION AVEC CONSOLE UNIVERSELLE ET SUPPORT DE BANQUETTE CONVECTEURS C ET WVO



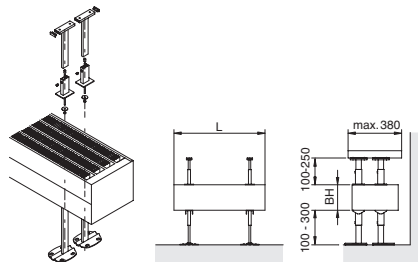
Modèles C..2, C..3



Modèles C..2/1W et C..3/1W



Modèles C..4, C..5



Modèles C..4/1W et C..5/1W

Spécificités:



Kit de support de banquette 1

- Possibilité de combiner les convecteurs standards avec une console verticale ZB0018
- Tablette non comprise dans la livraison
- Ne pas utiliser la surface de la tablette comme une banquette! (voir fixation comme banquette)
- Adapté uniquement pour la classe d'exigence 2

Spécificités:



Kit de support de banquette 2

- Possibilité de combiner les convecteurs standards avec une console verticale ZB0018
- Siège non compris dans la livraison
- Adapté uniquement pour la classe d'exigence 2

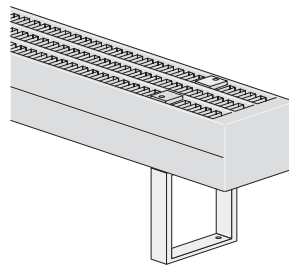
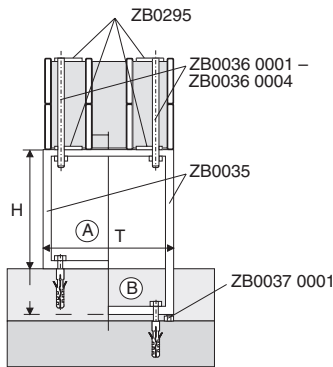
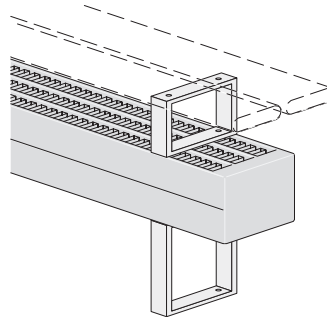
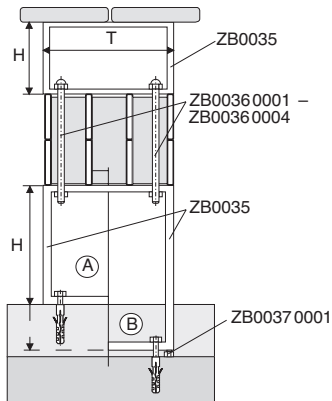
Nombre minimal de consoles universelles et de kit de supports de banquette

En fonction du modèle et de sa longueur selon VDI 6036 – **Classe d'exigence 2.**

Modèle	Longueur L [mm]	Article et nombre			
		Kit de support de banquette 1 ZM0002	Console universelle ZB0018	Kit de support de banquette 2 ZM0003	Console universelle ZB0018
C...2 et C...3 C...2/1W et C...3/1W	500–2000	2x	2x	–	–
	2100–3600	3x	3x	–	–
	3700–4800	4x	4x	–	–
	4900–6000	5x	5x	–	–
C...4 et C...5 C...4/1W et C...5/1W	500–2000	–	–	2x	4x
	2100–3600	–	–	3x	6x
	3700–4800	–	–	4x	8x
	4900–6000	–	–	4x	8x



FIXATION AVEC CONSOLE POUR BANQUETTE – CONVECTEURS C ET WVO



Spécificités:

- Avec console pour banquette
- Pour convecteurs C et WVO d'une profondeur de 133–316 mm
- Le convecteur peut être utilisé comme banquette, comme rebord de fenêtre ou comme tablette
- La console et la fixation doivent être commandées séparément comme accessoire
- La banquette ou la tablette ne sont pas comprises et doivent être réalisées sur place
- Possible pour convecteurs C et WVO avec une profondeur de 72 à 122 mm à pieds soudés.



Spécificités:

- Avec console pour banquette
- Pour convecteurs C et WVO d'une profondeur de 133–316 mm
- La console et la fixation doivent être commandées séparément comme accessoire
- Les consoles sont avec peinture de finition (AC, CF ou SF)
- Possible pour convecteurs C et WVO avec une profondeur de 72 à 122 mm à pieds soudés.



Cotes en mm

A: montage sur sol fini, B: montage sur sol brut avec vis de réglage

Les consoles de dimensions différentes sont disponibles sur demande en exécution spéciale.

Désignation de l'article	Caractéristique	Dimensions Code de commande	Surface / traitement Code de commande	Modèle d'article Code de commande	Prix
Référence		[4]	[17]	[3]	[CHF]
Console ZB0035	<ul style="list-style-type: none"> • Pour convecteurs: <ul style="list-style-type: none"> – C072/1W, C073 – C142/1W, C143 – C212/1W, C213 – C282/1W, C283 • Pour profondeur 133 mm • Surface: <ul style="list-style-type: none"> – Avec peinture de finition [AF], [CF], [SF] 	H = 110 mm	AF	ZB0035 0001	136,61
		L = 131 mm	CF	ZB0035 ¹⁾	170,76
			SF	ZB0035 ¹⁾	170,76
		H = 180 mm	AF	ZB0035 0002	140,12
		L = 131 mm	CF	ZB0035 ¹⁾	175,15
			SF	ZB0035 ¹⁾	175,15
	<ul style="list-style-type: none"> • Pour convecteurs: <ul style="list-style-type: none"> – C073/1W, C074 – C143/1W, C144 – C213/1W, C214 – C283/1W, C284 • Pour profondeur 194 mm • Surface: <ul style="list-style-type: none"> – Avec peinture de finition [AF], [CF], [SF] 	H = 110 mm	AF	ZB0035 0004	142,87
		L = 192 mm	CF	ZB0035 ¹⁾	178,59
			SF	ZB0035 ¹⁾	178,59
		H = 180 mm	AF	ZB0035 0005	146,50
		L = 192 mm	CF	ZB0035 ¹⁾	183,13
			SF	ZB0035 ¹⁾	183,13
<ul style="list-style-type: none"> • Pour convecteurs: <ul style="list-style-type: none"> – C074/1W, C075, C075/1W – C144/1W, C145, C145/1W – C214/1W, C215, C215/1W – C284/1W, C285, C285/1W • Pour profondeur 255–316 mm • Surface: <ul style="list-style-type: none"> – Avec peinture de finition [AF], [CF], [SF] 	H = 110 mm	AF	ZB0035 0007	149,93	
	L = 253 mm	CF	ZB0035 ¹⁾	187,41	
		SF	ZB0035 ¹⁾	187,41	
	H = 180 mm	AF	ZB0035 0008	153,73	
	L = 253 mm	CF	ZB0035 ¹⁾	192,16	
		SF	ZB0035 ¹⁾	192,16	
	H = 250 mm	AF	ZB0035 0009	161,62	
	L = 253 mm	CF	ZB0035 ¹⁾	202,03	
		SF	ZB0035 ¹⁾	202,03	



Nombre de consoles et fixations pour convecteurs-banquettes

Modèle	Consoles sous radiateur											Fixation ZB0295 pour ZB0035
	Longueur [mm]	pour sol brut						Consoles au-dessus du radiateur		Fixation du radiateur		
		pour sol fini		Consoles		Vis de réglage						
		Nombre pièce	Code de commande	Nombre pièce	Code de commande	Nombre pièce	Code de commande	Nombre pièce	Code de commande	Nombre Kit	Code de commande	
C072/1W C073	500-2000	2		2		4		3		3		1
	2100-4000	3	ZB0035 0002	3	ZB0035 0003	6	ZB0037 0001	5	ZB0035 0002	5	ZB0036 0001	2
	4100-6000	4		4		8		7		7		3
C073/1W C074	500-2000	2		2		4		3		3		1
	2100-4000	3	ZB0035 0005	3	ZB0035 0006	6	ZB0037 0001	5	ZB0035 0005	5	ZB0036 0001	2
	4100-6000	4		4		8		7		7		3
C074/1W C075	500-2000	2		2		4		3		3		1
	2100-4000	3	ZB0035 0008	3	ZB0035 0009	6	ZB0037 0001	5	ZB0035 0008	5	ZB0036 0001	2
C075/1W	4100-6000	4		4		8		7		7		3
C142/1W C143	500-2000	2		2		4		3		3		1
	2100-4000	3	ZB0035 0002	3	ZB0035 0003	6	ZB0037 0001	5	ZB0035 0001	5	ZB0036 0002	2
	4100-6000	4		4		8		7		7		3
C143/1W C144	500-2000	2		2		4		3		3		1
	2100-4000	3	ZB0035 0005	3	ZB0035 0006	6	ZB0037 0001	5	ZB0035 0004	5	ZB0036 0002	2
	4100-6000	4		4		8		7		7		3
C144/1W C145	500-2000	2		2		4		3		3		1
	2100-4000	3	ZB0035 0008	3	ZB0035 0009	6	ZB0037 0001	5	ZB0035 0007	5	ZB0036 0002	2
C145/1W	4100-6000	4		4		8		7		7		3
C212/1W C213	500-2000	2		2		4		3		3		1
	2100-4000	3	ZB0035 0001	3	ZB0035 0002	6	ZB0037 0001	5	ZB0035 0001	5	ZB0036 0003	2
	4100-6000	4		4		8		7		7		3
C213/1W C214	500-2000	2		2		4		3		3		1
	2100-4000	3	ZB0035 0004	3	ZB0035 0005	6	ZB0037 0001	5	ZB0035 0004	5	ZB0036 0003	2
	4100-6000	4		4		8		7		7		3
C214/1W C215	500-2000	2		2		4		3		3		1
	2100-4000	3	ZB0035 0007	3	ZB0035 0008	6	ZB0037 0001	5	ZB0035 0007	5	ZB0036 0003	2
C215/1W	4100-6000	4		4		8		7		7		3
C282/1W C283	500-2000	2		2		4		3		3		1
	2100-4000	3	ZB0035 0001	3	ZB0035 0002	6	ZB0037 0001	5	ZB0035 0001	5	ZB0036 0004	2
	4100-6000	4		4		8		7		7		3
C283/1W C284	500-2000	2		2		4		3		3		1
	2100-4000	3	ZB0035 0004	3	ZB0035 0005	6	ZB0037 0001	5	ZB0035 0004	5	ZB0036 0004	2
	4100-6000	4		4		8		7		7		3
C284/1W C285	500-2000	2		2		4		3		3		1
	2100-4000	3	ZB0035 0007	3	ZB0035 0008	6	ZB0037 0001	5	ZB0035 0007	5	ZB0036 0004	2
C285/1W	4100-6000	4		4		8		7		7		3

Remarque: un nombre impair de consoles n'est pas possible en cas de raccordement centré.
La capacité de charge suffisante de la structure du plancher doit être contrôlée sur place.

Nombre et position des pieds

en fonction du modèle et de sa longueur en mètres selon VDI 6036 – **Classes d'exigences 2 et 3** (par ex. écoles).

